

Participación Ciudadana

Resultados de la Encuesta en línea que se encuentra Publicada en la Página Web Institucional, la cual el ciudadano participa en ella. Actualizada al mes de abril 2020

Encuesta de Satisfacción

Para mejorar nuestros servicios en los diferentes medios e identificar las necesidades de nuestros usuarios hemos realizado la presente encuesta para conocer su opinión.



¿Como Calificaría a la Institución?

1 Ayudemos a mejorar

- Buena
- Mala
- Regular

¿Cómo conoció la Institución?

- TV
- Radio
- Internet
- Prensa o Revista
- Amigos, Colegas o Contactos

¿Cuánto tiempo lleva utilizando los productos o servicios?

- Menos de un mes
- 1-3 meses
- 3-6 meses
- 6 meses - 1 año
- Mas de 3 años
- Nunca lo he utilizado

¿Como es la atención del Personal de la Institución al momento de solicitar su información?

- Buena
- Mala
- Regular

Por favor, indiquemos su grado de satisfacción general con la institución en una escala de 1 a 10, donde 10 es completamente satisfecho y 1 es completamente insatisfecho.

2 Satisfacción

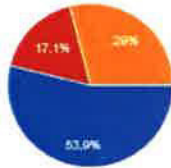


Sindy Araque
Gerente Gerencia Centro de Negocios

612 respuestas

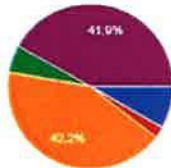
Resumen

¿Como Calificaria a la Institucion?



Buena	243	53.9%
Mala	77	17.1%
Regular	131	29%

¿Cómo conoció la Institución?



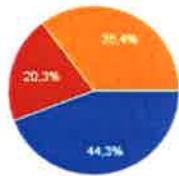
TV	48	8.2%
Radio	13	2.2%
Internet	246	42.2%
Prensa o Revista	32	5.5%
Amigos, Colegas o Contactos	244	41.9%

¿Cuánto tiempo lleva utilizando los productos o servicios?



Menos de un mes	164	27.7%
1-3 meses	53	8.9%
3-6 meses	27	4.6%
6 meses - 1 año	55	9.3%
Más de 3 años	153	25.8%
Nunca lo he utilizado	140	23.6%

¿Como es la atención del Personal de la Institución al momento de solicitar su información?



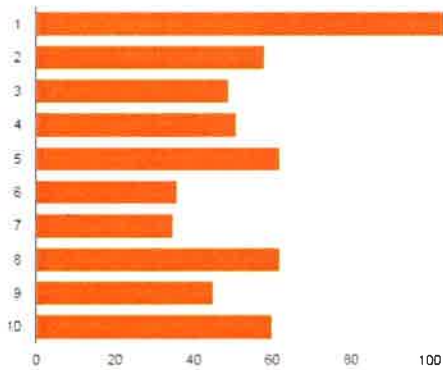
Buena	159	27.8%
Mala	73	12.8%
Regular	127	22.2%

Por favor, indiquenos su grado de satisfacción general con la institución en una escala de 1 a 10, donde 10 es completamente satisfecha y 1 es completamente insatisfecho.



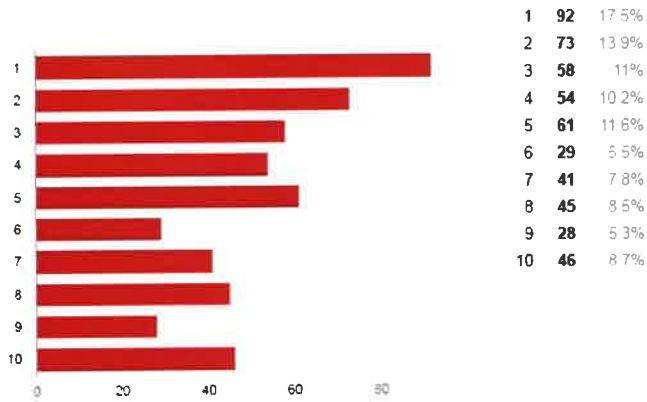
Completamente insatisfecho 1	107	18.9%
2	58	10.2%
3	55	9.7%
4	51	9%
5	72	12.7%
6	42	7.4%
7	40	7.1%
8	58	10.2%
9	35	6.2%
Completamente satisfecho 10	48	8.5%

Buena Calidad [Por favor, valore del 1 al 10 (donde 1 es pobre y 10 es excelente) los siguientes atributos de la institución]

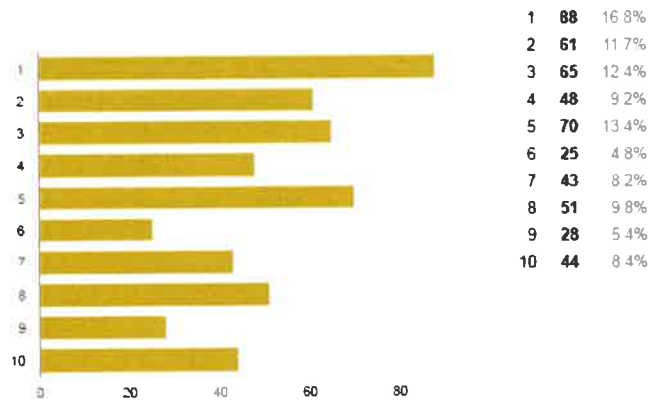


1	104	18.5%
2	58	10.3%
3	49	8.7%
4	51	9.1%
5	62	11%
6	36	6.4%
7	35	6.2%
8	62	11%
9	45	8%
10	60	10.7%

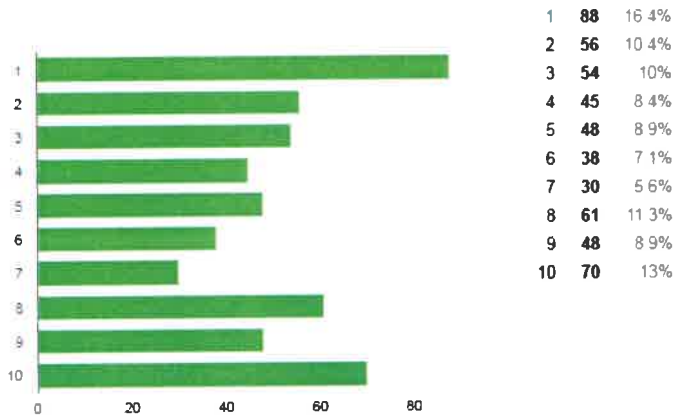
Servicio PostVenta [Por favor, valore del 1 al 10 (donde 1 es pobre y 10 es excelente) los siguientes atributos de la institucion]



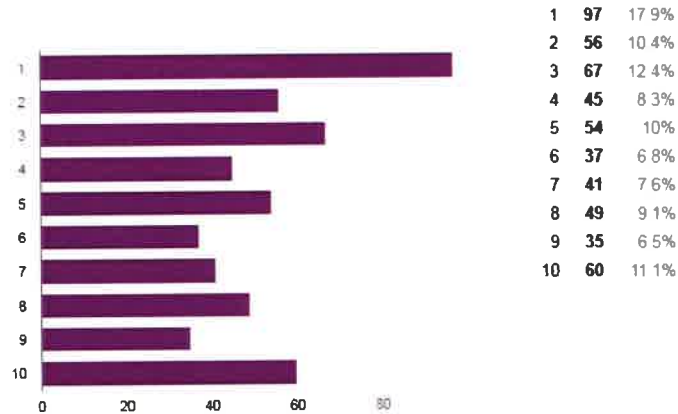
Relación-Calidad Precio [Por favor, valore del 1 al 10 (donde 1 es pobre y 10 es excelente) los siguientes atributos de la institucion]



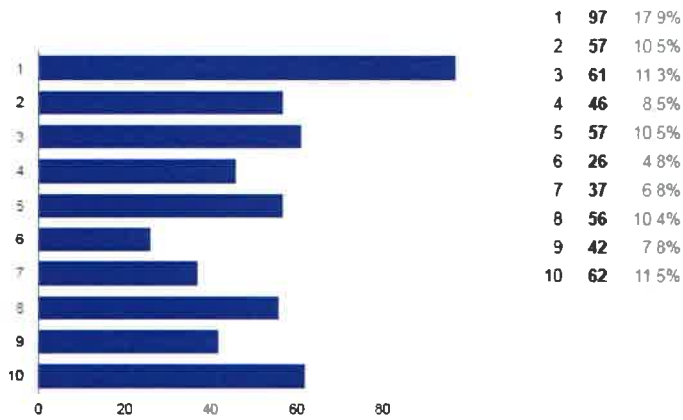
Profesionalidad [Por favor, valore del 1 al 10 (donde 1 es pobre y 10 es excelente) los siguientes atributos de la institución]



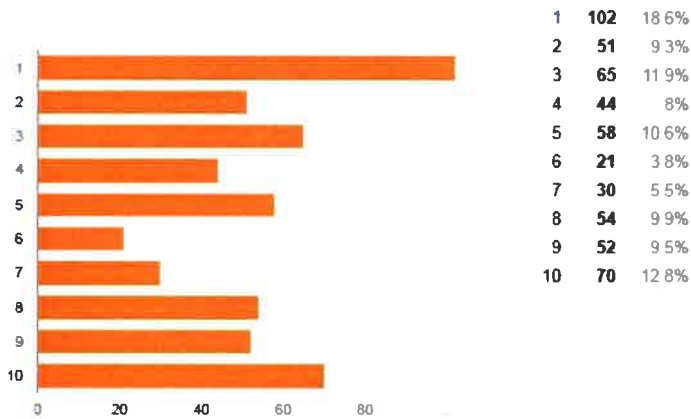
Orientada a satisfacer al cliente [Por favor, valore del 1 al 10 (donde 1 es pobre y 10 es excelente) los siguientes atributos de la institución]



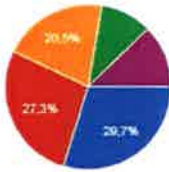
Calidad del Servicio [Por favor, valore del 1 al 10 (donde 1 es pobre y 10 es excelente) los siguientes atributos de la institución]



Bien Organizado [Por favor, valore del 1 al 10 (donde 1 es pobre y 10 es excelente) los siguientes atributos de la institución]

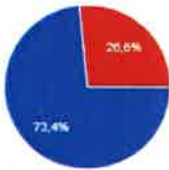


¿Comparará o utilizará usted productos/servicio de nuestra institución en otra ocasión?



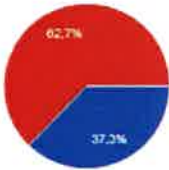
Seguro que Si	171	29.7%
Probablemente Si	157	27.3%
Pueda que si pueda que no	118	20.5%
Probablemente No	58	10.1%
Seguro que No	71	12.3%

¿Recomendaría ud la institución a otras personas?



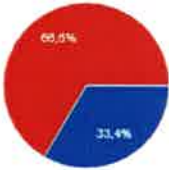
Si	423	73.4%
No	153	26.6%

¿Conoce Nuestro Portal de Transparencia Institucional



Si	136	37.3%
No	229	62.7%

¿A solicitado Información a través de Nuestro Portal de Transparencia Institucional?



Si	121	33.4%
No	241	66.6%