

# Municipalidad San Antonio De Cortés



## Rendición de Cuentas 2020

# **Apoyo económico sector Educación**

**Unidad Técnica Municipal**

**Subsidio a educación según  
convenio de cooperación entre  
distrito escolar n°4 y  
Municipalidad**

**Monto ejecutado al 31 de  
Diciembre del 2020.**

**Lps. 468,045.30**

# **Aporte a estudiantes de escasos recursos económicos en pagos de transporte a diferentes centros educativos**

**Unidad Técnica Municipal**

<b>N°</b>	<b>Aldea</b>	<b>Instituto</b>	<b>Lugar</b>	<b>Costo diario</b>	<b>Total Anual</b>
<b>1.</b>	<b>Loma Larga</b>	<b>Instituto Soberanía</b>	<b>S.A.C.</b>	<b>Lps. 150.00</b>	<b>Lps. 2,400.00</b>
<b>2.</b>	<b>Planes de Italia</b>	<b>Instituto Fidel Durón</b>	<b>San Francisco</b>	<b>Lps. 600.00</b>	<b>Lps. 15,000.00</b>
<b>3.</b>	<b>Los Potrerillos</b>	<b>Instituto Adelaida Villanueva</b>	<b>SAC</b>	<b>LPS. 600.00</b>	<b>Lps. 15,000.00</b>
<b>4.</b>	<b>La Providencia</b>	<b>Instituto Gubernamental Soberanía</b>	<b>SAC</b>	<b>Lps. 500.00</b>	<b>Lps. 12,000.00</b>
<b>5.</b>	<b>El Picacho, Vallecito, Perdises</b>	<b>CEB Ramón Montoya</b>	<b>Ceibita</b>	<b>Lps. 800.00</b>	<b>Lps. 16,000.00</b>
<b>6</b>	<b>Candungo, Chachona, Nueva Granada</b>	<b>Instituto Soberanía</b>	<b>SAC</b>	<b>Lps. 1100.00</b>	<b>Lps. 22,200.00</b>
<b>7.</b>	<b>Quebrada Seca, Loma Larga</b>	<b>CEB Lempira</b>	<b>El Sitio</b>	<b>Lps. 1150.00</b>	<b>Lps. 23,000.00</b>
<b>8.</b>	<b>Másica</b>	<b>Instituto Manuel de Jesús</b>	<b>Rio Lindo</b>	<b>Lps. 150.00</b>	<b>Lps. 9,000.00</b>

**Monto ejecutado**  
**Lps. 125,400.00**

# **Aporte a estudiantes de escasos recursos económicos**

- Apoyo económico mensual para gastos en transporte y alimentación.
- Apoyo económico de gastos de practica.
- Apoyo económicos para gastos de clausura.
- Apoyo para compra de útiles escolares.

**Monto ejecutado**

**Lps. 95,599.00**

- Aporte logístico a Instituciones Educativas

**Monto ejecutado**  
**Lps. 14,580.50**

**Unidad Técnica Municipal**



# Infraestructura

- Construcción de modulo sanitario Esc. Carlos Orbin Montoya, Planes de Italia

**Monto ejecutado**

**Lps. 51,643.08**

- Construcción de Aula tipo en Esc. La Democracia, Los Potreros

**Monto ejecutado**

**Lps. 167,558.56**

# Aula Esc. La Democracia 40% ejecutado



- Construcción de Modulo Sanitario CEPB Altagracia Sánchez, La Chachona 40% ejecutado

**Monto ejecutado**  
**Lps. 51,643.08**

**Unidad Técnica Municipal**

# CEPB Altagracia Sánchez



**Unidad Técnica Municipal**

# Instituto Gubernamental Soberania

## 40% ejecutado

- Construcción de 2 aulas tipo .
- Construcción de un modulo de sanitarios

**Monto ejecutado**

**Lps. 386,760.20**



# Aulas tipo



**Unidad Técnica Municipal**

# Modulo Sanitario



Unidad Técnica Municipal



# Construcción de cercos y muros perimetrales a Instituciones educativas

# **Construcción de 216 ml de cerco perimetral CEB Norberto Caballero 40% ejecutado**

**Monto ejecutado**

**Lps. 196,448.46**

**Unidad Técnica Municipal**

# Cerco perimetral CEB Norberto Caballero.



Unidad Técnica Municipal

# Jardín de Niños Elia Gloria Orellana, Plan Verde

- Construcción de Cerca perimetral. (Cuentas por pagar)

**Monto ejecutado**

**Lps. 11,040.00**

**Unidad Técnica Municipal**

# Mejoramiento a Instituciones educativas en el Municipio

**Unidad Técnica Municipal**

# Aldea Ceibita

- Mejoramiento kínder Alicia Orellana del Cid (cuentas por pagar) Lps. 8,473.20
- Mejoramiento sistema eléctrico CEB Ceibita (cuentas por pagar) Lps. 7,124.54

**Monto ejecutado**

**Lps. 15,597.74**

**Unidad Técnica Municipal**

**Total monto ejecutado en sector  
Educación año 2020  
Lps. 1,614,655.95**

# Sector Salud

Unidad Técnica Municipal



# Aporte al sector salud según convenio con coordinación de salud

**Monto ejecutado**

**Lps. 742,766.29**

- Programa de asistencia social a personas de escasos recursos económicos para atención medica, exámenes, transporte y medicamentos.
- Aporte para capacitaciones, brigadas medicas y campañas de vacunación y fumigación.
- Programas de asistencia social compra de ataúdes.

**Monto ejecutado**

**Lps. 494,951.50**

Unidad Técnica Municipal

**Total monto ejecutado en el  
sector Salud año 2020  
Lps. 1,237,717.79**

# Transferencia para Emergencia COVID-19 operación Fuerza Honduras

Monto ejecutado  
Lps. 789,226.80

# Construcción de Laboratorio de Análisis Clínico Centro de Salud Sotero Barahona

Monto ejecutado

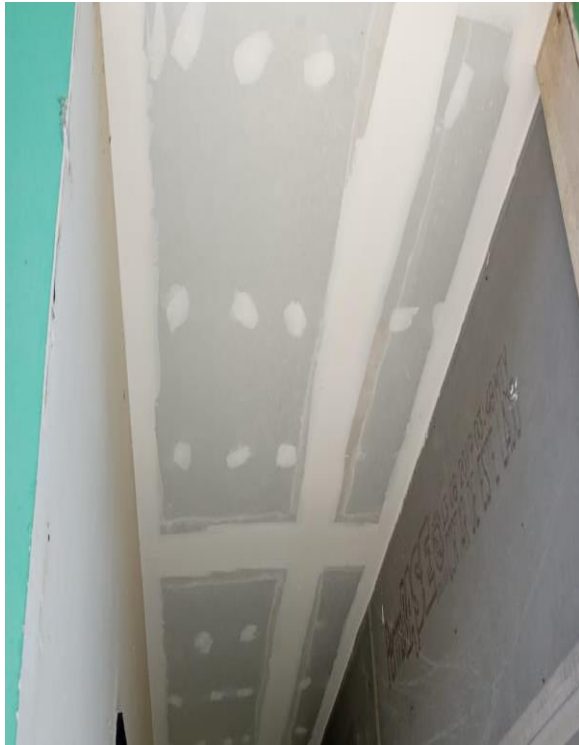
Lps. 39,500.00

# Readecuación Y construcción de centro de triaje a nivel municipal

**Monto ejecutado**

Lps, 216,822.00

# Centro de triaje Sotero Barahona



# Centro de triaje Sotero Barahona



Unidad Técnica Municipal



# Total Monto ejecutado Sector salud al 31 de diciembre 2020

**Monto ejecutado**

**Lps. 2,283,266.59**

# Apoyo a la Niñez y juventud

Unidad Técnica Municipal

- Apoyo en programas en pro de la niñez del municipio
- Asistencia social a niños, discapacitados, retornados migrantes de escasos recursos, atención médica y alimentación.
- Programas de asistencia social al adulto mayor

**Monto ejecutado**

**Lps. 809,315.45**

# Apoyo económico a la oficina de la Mujer

Unidad Técnica Municipal

- Aporte a la oficina de la mujer según convenio
- Asistencia social a mujeres discapacitadas y retornadas migrantes de escasos recursos económicos, atención médica, alimentación vestuario, transporte, etc.
- Apoyo para capacitaciones y logística para eventos.
- Apoyo a mujeres en asistencia social.
- Mejoramiento de viviendas a mujeres de escasos recursos económicos de todo el municipio.

## **Monto ejecutado**

**Lps. 731,113.45**

Unidad Técnica Municipal

# Sector Agua y Saneamiento

Unidad Técnica Municipal

- Aporte para coordinación, supervisión y operación de los diferentes proyectos de agua potable del municipio.
- Aporte en logística por actividades de mejoramiento ambiental.
- Actividades de agua y saneamiento.
- Apoyo a juntas de agua a nivel Municipal.
- Apoyo a comité de Emergencia Municipal (CODEM)
- Aporte a USCL a nivel municipal.
- Aporte a COMAS a nivel Municipal
- Apoyo a fortalecimiento de Unidad Municipal Desconcentrada de aguas de la Nieve.

- Construcción de Red de Distribución de agua potable Barrio Plan Verde.
- Construcción de Red de Distribución de agua potable Aldea La Ceibita.
- Construcción de línea de conducción y red de distribución de agua potable Proyecto Piedras Amarillas San José de Cordoncillo.
- Construcción de red de distribución de agua potable aldea El Higuero. (cuentas por pagar)
- Mantenimiento y manejo de desechos sólidos en casco urbano, aldea Casitas, San Luis, y Cordoncillos.
- Mantenimiento y Operación del sistema de agua potable Casco Urbano.



- Mantenimiento y reparación de obras civiles e instalaciones varias.
- Construcción de Red de Distribución de agua potable Barrio Fúnez Barahona.
- Construcción de Red de Distribución de agua potable Barrio Ocote del Guaro.

# **Total ejecutado en sector agua y saneamiento en el año 2020**

**Lps. 1,456,674.64**

# Sector Electrificación

- Mantenimiento de alambrado publico(reparación de lámparas y fotoceldas, cableado, postes) zona urbana y rural.

**Lps.38,709.00**

- Construcción de sistema de energía eléctrica Aldea El Golfo

**Lps.488.75**

**Monto ejecutado**

**Lps. 39,197.75**

**Unidad Técnica Municipal**

# Sector Vivienda

- Mejoramiento de viviendas en el municipio  
Lps. 113,959.14
- Mejoramiento de viviendas, paredes, techos, pilas en el municipio  
Lps. 46,306.45

**Monto ejecutado**

**Lps. 160,265.59**

## Sector seguridad

- Apoyo a departamento de justicia para patrulla preventiva ( compra de repuestos, llantas, combustible, alimentación policías preventivos).

Lps. 26,651.50

- Apoyo en logística para diferentes eventos

Lps. 15,730.25

## **Monto ejecutado**

# **Lps. 42,381,75**

# Participación ciudadana

- Apoyo para pagos de alimentación, alquiler de sonido, transporte por reuniones de cabildo abierto  
Lps. 126,095.00
- Apoyo para pagos de alimentación en reuniones, asambleas y capacitaciones  
Lps. 5,172.50
- Apoyo a organizaciones comunitarias sin fines de lucro, patronatos, juntas de agua, iglesias, comités municipales.  
Lps. 38,134.59
- Elaboración y levantamiento PDM a nivel Municipal ( Plan de Desarrollo Municipal)  
Lps. 500,117.50

**Unidad Técnica Municipal**

- Subsidio por emergencia municipal covid 19 para sufragar diversos gastos.  
Lps.784,230.64
- Transferencia de la secretaria de Gobernación y Justicia en el marco del COVID 19, Honduras Solidaria.  
Lps.3,376,000.00
- Emergencia ETA-IOTA según decreto 155.  
Lps.598,180.00
- Construcción de centro de convenciones y capacitaciones “La Escuelona”  
Lps.397,336.91

- Construcción de baños comunitarios Aldea El Golfo.(donación de materiales)

Lps.41,867.58

**Monto ejecutado**  
**Lps. 5,867,134.72**



# Centro de convenciones y capacitaciones “La Escuelona”



Unidad Técnica Municipal

## Sector cultura

- Subsidio según convenio a comité de Prevención contra la violencia y cultura de la Paz  
Lps. 440,542.34
- Aporte a organizaciones culturales y artísticas sin fines de lucro a nivel municipal.  
Lps. 11,932.50
- Subsidio a deportes, apoyo en actividades y eventos deportivos, transporte, alimentación, recreo vías e implementos deportivos.  
Lps. 36,716.50
- Apoyo según convenio de cooperación entre municipalidad e iglesia católica para jóvenes seminaristas  
Lps. 15,000.00

- Construcción de Parque Central Casco Urbano.  
Lps.826,414.00
- Construcción de Parque Central Aldea San José de Cordoncillo.  
Lps.248,806.68
- Construcción de Parque Central Aldea Nueva Granada.  
Lps.398,559.95

**Monto ejecutado**  
**Lps. 1,977,971.97**

# Parque Central SAC



Unidad Técnica Municipal



# Parque Central Aldea San José de Cordoncillo



# Parque Central Aldea Nueva Granada



Unidad Técnica Municipal

# Sector Preservación del Patrimonio

- Mejoramiento Edificio Alcaldía Municipal Barrio Fúnez Barahona.

Lps. 11,311.40

- Remodelación de Kiosco Municipal ubicado en el parque central.(cuentas por pagar)

Lps.12,500

**Monto ejecutado**

**Lps. 23,811.40**

Unidad Técnica Municipal



# Sector productividad apoyo a pequeña y media empresa

- Levantamientos catastrales a nivel municipal.
- Actividades productivas, capital semilla, compra de abono, proyectos de corte y confección, generación de fuentes de empleo.
- Apoyo a pequeñas empresas(creación de cajas rurales).
- Apoyo al desarrollo de pequeñas empresas.

**Monto ejecutado**  
**Lps. 653,311.52**

Unidad Técnica Municipal



# Sector Turismo

- Subsidio a comité Municipal de turismo según convenio.

**Monto ejecutado**

**Lps. 5,800.00**

## Sector Red Vial

- Mantenimiento y reparación de carreteras y calles Aldea Higuero.

**Monto ejecutado**  
**Lps. 2,415.00**

# Infraestructura

## Red Vial

- Mantenimiento y reparación de calles Barrio Plan verde.
- Mantenimiento y reparación de calles Barrio Ocote del Guaro.
- Mantenimiento y reparación de calles Barrio Bella Vista.
- Mantenimiento y reparación de calles Barrio Fúnez Barahona.

- Mantenimiento y reparación de calles Barrio General Madrid.
- Mantenimiento y reparación de calles Barrio Sotero Barahona.
- Mantenimiento y reparación de calles Barrio Plan de la Cruz.
- Mantenimiento y reparación de calles Barrio las Flores.
- Mantenimiento y Reparación de Carreteras y calles Aldea La Música.

- Mantenimiento y Reparación de Carreteras y calles Aldea Ceibita.
- Mantenimiento y Reparación de Carreteras y calles Aldea Vallecito.
- Mantenimiento y Reparación de Carreteras y calles Aldea El Golfo.
- Mantenimiento y Reparación de Carreteras y calles Aldea La Chachona.
- Mantenimiento y Reparación de Carreteras y calles Aldea Buenos Aires.

- Mantenimiento y Reparación de Carreteras y calles Aldea El Encanto.
- Mantenimiento y Reparación de Carreteras y calles Aldea Los Potrerillos.
- Mantenimiento y Reparación de Carreteras y calles Aldea san Luis.
- Mantenimiento y Reparación de Carreteras y calles caserío Guayabas Agrias.
- Mantenimiento y Reparación de Carreteras y calles Aldea La Providencia.

- Mantenimiento y Reparación de Carreteras a nivel municipal según convenio con INSEP.
- Mantenimiento y reparación de calles con la limpieza de cunetas y lugares de recreo.
- Construcción de pavimentación con concreto hidráulico del parque central al puente de en la calle 20.
- Construcción Tramo carretero con concreto Hidráulico Aldea Santa Rosita.
- Construcción de caja puente I etapa Aldea los Ovitos.
- Construcción de caja puente Colonia San Juan.

- Construcción de Huellas de Concreto de concreto Hidráulico Aldea El Encanto.
- Construcción de Alcantarillado Sanitario del Parque central hasta el campo de futbol en Barrio plan de la Cruz.
- Construcción de Alcantarillado Sanitario en barrios del casco urbano.(estudio y diseño)

**Monto ejecutado**

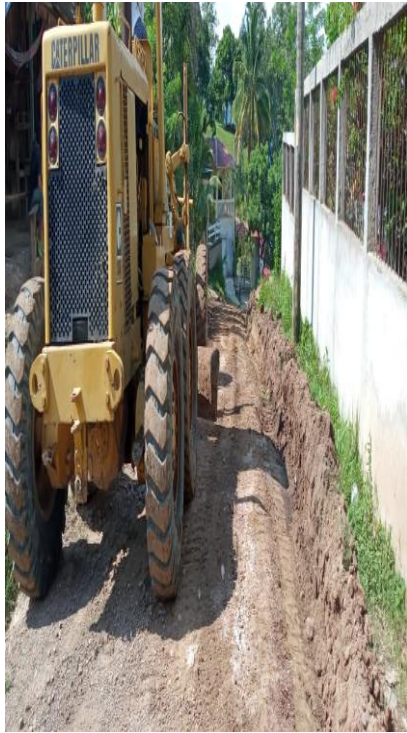
**Lps. 3,309,506.19**



## Estudio y Diseño de construcción de alcantarillado en barrios del casco urbano.



# Huellas de concreto Aldea El Encanto



Unidad Técnica Municipal



# Alcantarillado Sanitario



# Reparación de calles



Unidad Técnica Municipal

# Gastos de funcionamiento

- Sueldos básicos
- Decimo tercer mes
- Decimo cuarto mes
- Dietas
- Compensaciones
- Energía eléctrica
- Telefonía celular
- Alquiler de equipo de transporte, tracción y elevación.
- Mantenimiento y reparación de equipo de oficina y muebles
- Mantenimiento y reparación de sistemas computarizados.

# Gastos de funcionamiento

- Servicios jurídicos.
- Otros servicios técnicos profesionales.
- Servicios de imprenta, publicaciones y reproducciones.
- Comisiones y gastos bancarios.
- Publicidad y propaganda.
- Servicio de internet.
- Otros servicios comerciales y financieros.
- Viáticos nacionales.
- Ceremonial y protocolo.

# Gastos de funcionamiento

- Alimentos y bebidas para personas.
- Hilados de tela.
- Prendas de vestir.
- Especies timbradas y valores.
- Diésel.
- Herramientas menores.
- Elementos de ferretería.
- Elementos de limpieza y aseo personal.
- Útiles de escritorio, oficina y enseñanza.
- Tintas, tóner para impresoras, fotocopiadoras y multifuncionales, repuestos y accesorios.

**Monto acumulado**

**Lps. 6,687,085.39**

**Total ejecutado en el año 2020**  
**Lps.25,769,303.36**



# San Antonio Somos Todos

## **Muchas Gracias**

Unidad Técnica Municipal