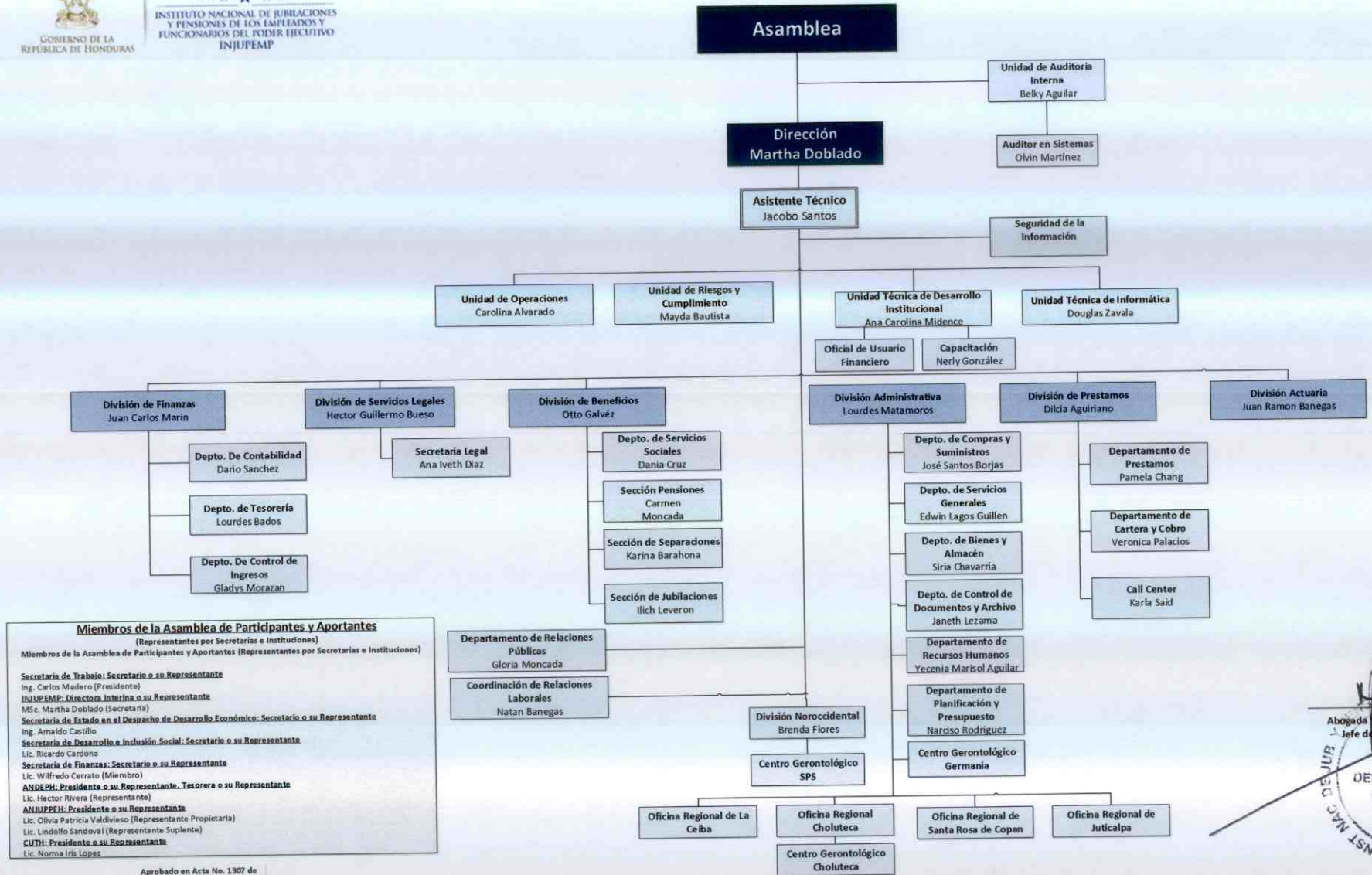




INSTITUTO NACIONAL DE JUBILACIONES Y PENSIONARIOS DEL PODER EJECUTIVO
INJUPEMP

Organigrama Funcional del INJUPEMP

Actualizado en: abril de 2017



Miembros de la Asamblea de Participantes y Aportantes
(Representantes por Secretarías e Instituciones)

Miembros de la Asamblea de Participantes y Aportantes (Representantes por Secretarías e Instituciones)

Secretaría de Trabajo: Secretario o su Representante
Ing. Carlos Madero (Presidente)

INJUPEMP: Directora Interina o su Representante
MSc. Martha Doblado (Secretaria)

Secretaría de Estado en el Despacho de Desarrollo Económico: Secretario o su Representante
Ing. Arnaldo Castillo

Secretaría de Desarrollo e Inclusión Social: Secretario o su Representante
Lic. Ricardo Cardona

Secretaría de Finanzas: Secretario o su Representante
Lic. Wilfredo Cerrato (Miembro)

ANDEPH: Presidente o su Representante, Tesorera o su Representante
Lic. Hector Rivera (Representante)

ANUPEPH: Presidente o su Representante
Lic. Olivia Patricia Valdivieso (Representante Propietaria)
Lic. Lindolfo Sandoval (Representante Suplente)

CUTH: Presidente o su Representante
Lic. Norma Iris Lopez

Aprobado en Acta No. 1307 de
Junta Directiva
06 de Marzo del 2014

