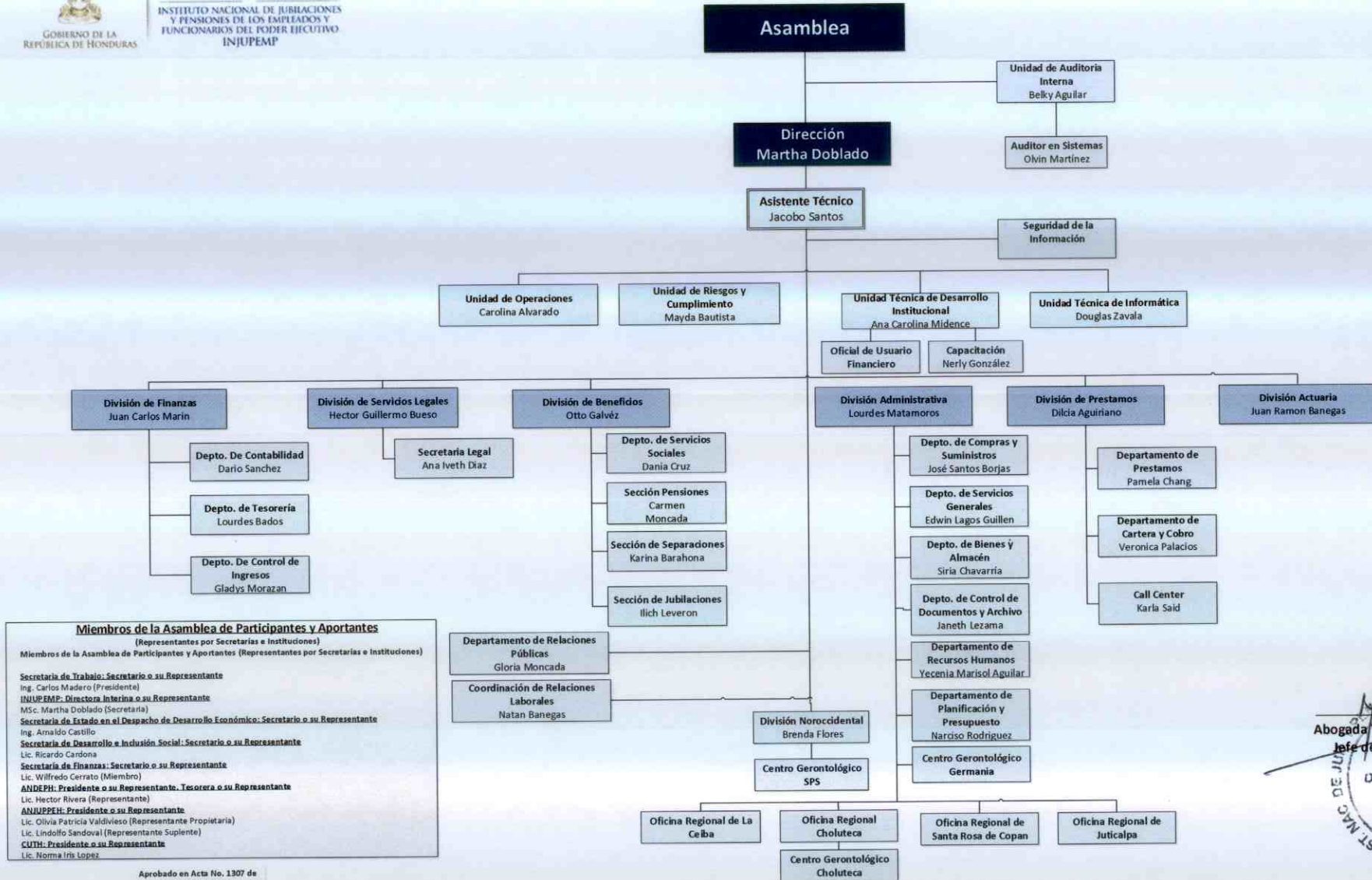




# Organigrama Funcional del INJUPEMP

Actualizado en: mayo de 2017



**Miembros de la Asamblea de Participantes y Aportantes**  
(Representantes por Secretarías e Instituciones)  
Miembros de la Asamblea de Participantes y Aportantes (Representantes por Secretarías e Instituciones)

**Secretaría de Trabajo: Secretario o su Representante**  
Ing. Carlos Madero (Presidente)  
INJUPEMP: Directora Interna o su Representante  
MSc. Martha Doblado (Secretaria)

**Secretaría de Estado en el Despacho de Desarrollo Económico: Secretario o su Representante**  
Ing. Arnaldo Castillo

**Secretaría de Desarrollo e Inclusión Social: Secretario o su Representante**  
Lic. Ricardo Cardona

**Secretaría de Finanzas: Secretario o su Representante**  
Lic. Wilfredo Cerrato (Miembro)

**ANDEPH: Presidente o su Representante, Tesorero o su Representante**  
Lic. Hector Rivera (Representante)

**ANJUPEMP: Presidente o su Representante**  
Lic. Olivia Patricia Valdivieso (Representante Propietaria)  
Lic. Lindolfo Sandoval (Representante Suplente)

**CUTH: Presidente o su Representante**  
Lic. Norma Iris Lopez

Aprobado en Acta No. 1307 de Junta Directiva  
06 de Marzo del 2014

*Yecenia Marisol Aguilar*  
Abogada Yecenia Marisol Aguilar  
Jefe de Recursos Humanos  
DEPARTAMENTO DE RECURSOS HUMANOS  
JEFATURA