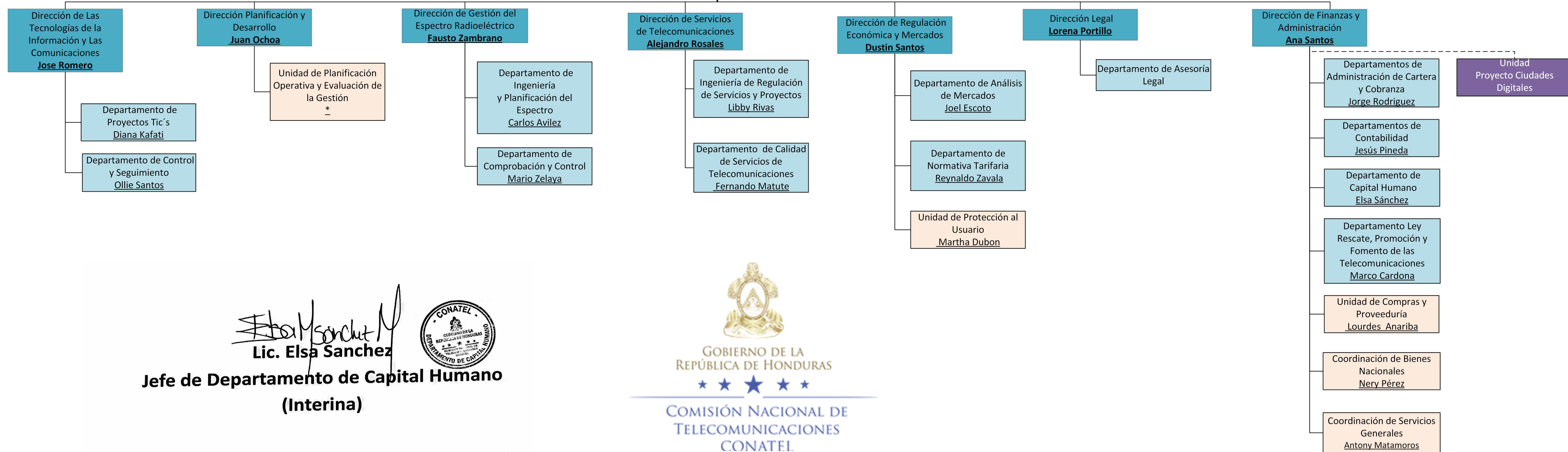
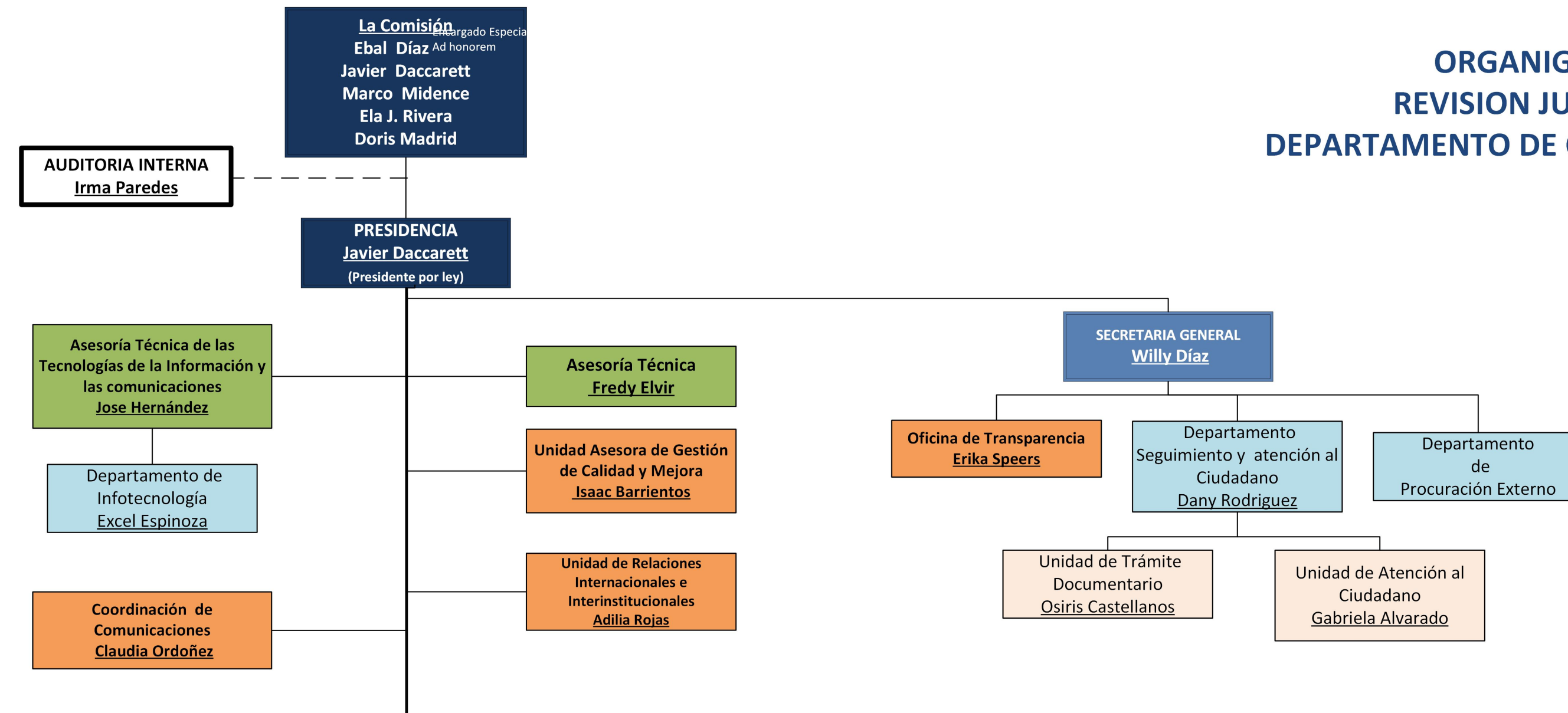


COMISIÓN NACIONAL DE TELECOMUNICACIONES

ORGANIGRAMA REVISION JUNIO 2017 DEPARTAMENTO DE CAPITAL HUMANO



Elsa Sanchez
Lic. Elsa Sanchez



**Jefe de Departamento de Capital Humano
(Interina)**



GOBIERNO DE LA
REPÚBLICA DE HONDURAS
COMISIÓN NACIONAL DE
TELECOMUNICACIONES
CONATEL