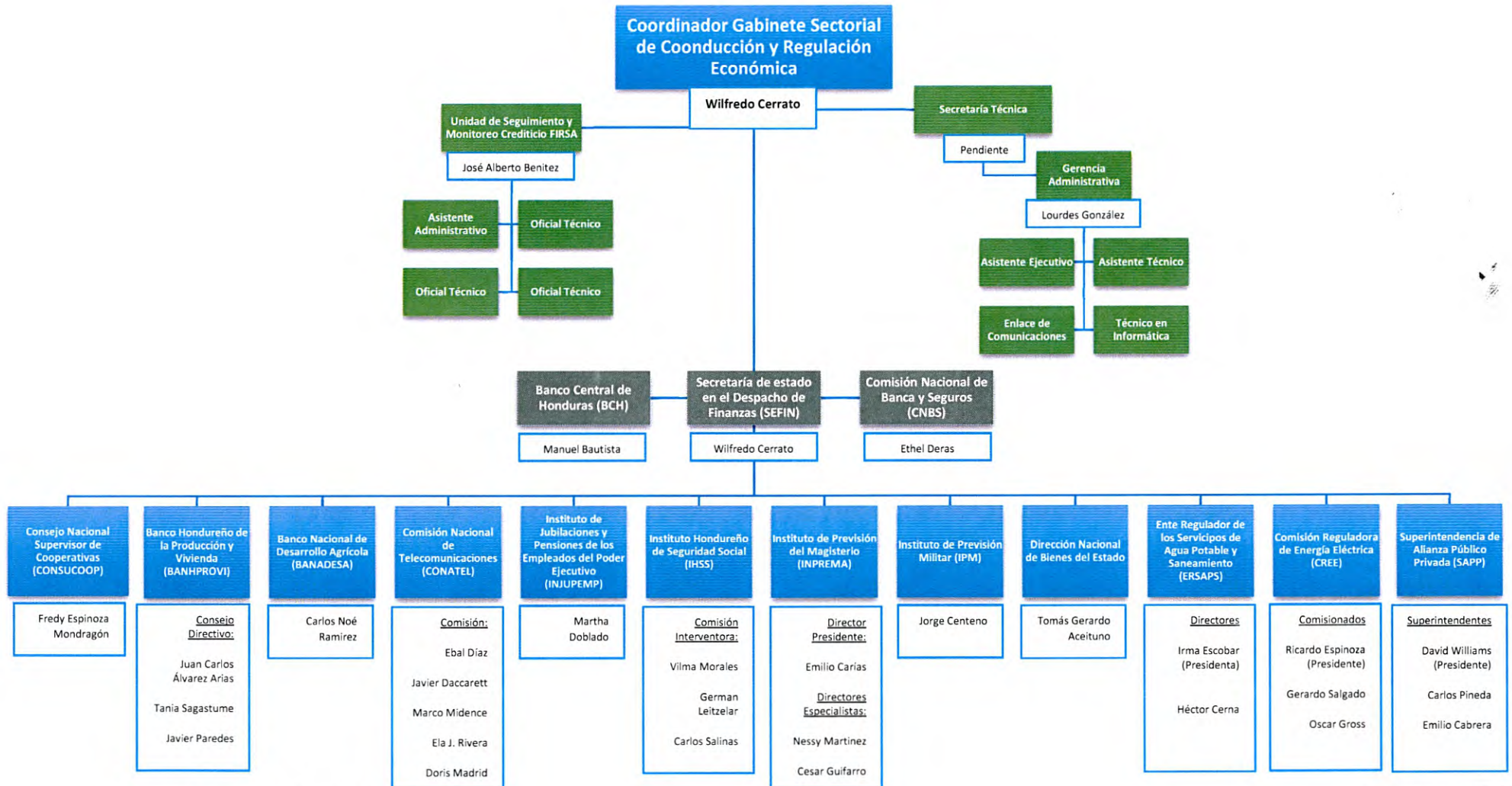


ORGANIGRAMA

Gabinete Sectorial de Conducción y Regulación Económica



- Equipo Técnico del Gabinete
- Gabinete Económico
- Instituciones pertenecientes al sector.

* Las instituciones que integran el Gabinete Sectorial están de conformidad a lo establecido en el Decreto Ejecutivo Número PCM-001-2014 y al Decreto Legislativo N°168-2015 que contiene las Disposiciones Generales de Presupuesto de Ingresos y Egresos de la República, Ejercicio Fiscal Año 2016.

