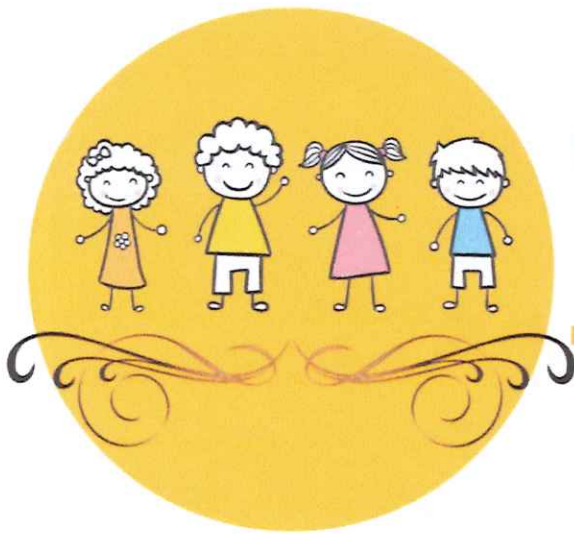




REPÚBLICA DE HONDURAS C. A.
MUNICIPALIDAD DE
LA IGUALA, LEMPIRA
Correo: municipalidadlaiguala@yahoo.com
RTN: 13099995432420



INFORME MES DE ENERO 2025



Oficina municipal
de la
Niñez y Adolescencia

LA IGUALA, LEMPIRA

Responsables:

Deysi Cortez Portillo

Bridis Jasmeny Zelaya Ramos.

"TRABAJAMOS POR LA PRESENTE Y FUTURAS GENERACIONES"

Barrio El Centro, La Iguala, Lempira.

Semana del 06 al 10 Enero

Lunes 06

- Trabajo De Oficina

Martes 07

- Elaboración De Informe Y Cronograma
- Revisión de expedientes para seguimiento de atención psicológica.

Miércoles 08

- Atención ciudadanos en oficina
- Revisión de casos remitidos por el Juzgado de la Paz para atención psicológica.

Jueves 09

- Gira a las comunidades de Llano Largo, Guadalupe y Potrerillos Por entrega de alimentación

Viernes 10

- Gira a las comunidades de Ojaca, Matazano y Taragual Por entrega de alimentación y silla de ruedas.

Semana del 13 al 17

Lunes 13

- Apoyo en otras actividades asignadas (Dirección Municipal De Justicia)

Martes 14

- Diplomado FUHRIL
- Atención psicológica en la oficina para los casos remitidos del Juzgado de la Paz.



REPÚBLICA DE HONDURAS C. A.
MUNICIPALIDAD DE
LA IGUALA, LEMPIRA
Correo: municipalidadlaiguala@yahoo.com
RTN: 13099995432420



Miércoles 15

- Diplomado FUHRIL
- Visita al establecimiento de salud de la Iguala Centro por atención psicológica.

Jueves 16

- Diplomado FUHRIL
- Revisión de expedientes para seguimiento de atención psicológica.

Vienes 17

- Visita el establecimiento de Salud de Quioco por atención psicológica.

Semana del 20 al 24

Lunes 20

- Atención a ciudadanos en la oficina
- Revisión de expedientes para seguimiento de atención psicológica.

Martes 21

- Apoyo en actividades asignadas (OMM)
- Visita al establecimiento de la salud de Matazano por atención psicológica.

Miércoles 22

- Apoyo en actividades asignadas (OMM)

Jueves 23

- Apoyo en actividades asignadas (OMM)
- Visita al establecimiento de la Salud de Matazano por atención psicológica



REPÚBLICA DE HONDURAS C. A.
MUNICIPALIDAD DE
LA IGUALA, LEMPIRA
Correo: municipalidadlaiguala@yahoo.com
RTN: 13099995432420



Viernes 24

- Apoyo en actividades asignadas (OMM)
- capacitación en área administrativa para proyecto tostadora de café CAST La Campa

Semana del 27 al 31

Lunes 27

- Gira a las comunidades de Zapotillo y Taragual por caso de vulneración con CONADEH Y SENAF

Martes 28

- Elaboración De Informe

Miércoles 29

- Elaboración de diapositivas rendición de cuenta

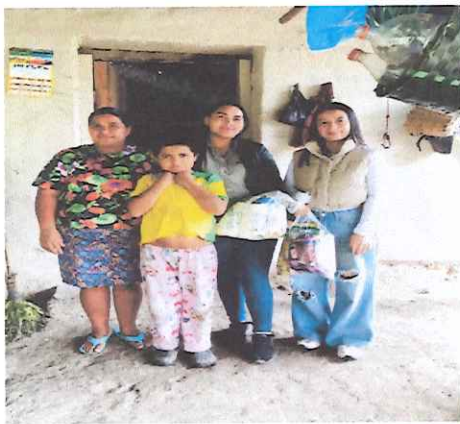
Jueves 30

- Gira a la comunidad de Lagunas atención psicológica en establecimiento de salud

Viernes 31

- Cabildo Abierto de rendición de cuentas

Anexos



Gira a las comunidades de Llano Largo, Guadalupe y Potrerillos Por entrega de alimentación.



Gira a las comunidades de Ojaca, Matazano y Taragual Por entrega de alimentación y silla de ruedas.



Gira a las comunidades de Zapotillo y Taragual por caso de vulneración con CONADEH Y SENAF



Gira a la comunidad de Lagunas.


Deysi Argentina Cortez Pomillo
Coordinadora Municipal




Bridis Jasmeny Zelaya Ramos.
Psicóloga Municipal