



*Alcaldía Municipal
Guayape, Olancho
Honduras, C.A,*
alcaldiaguayape@yahoo.com



Mes; Noviembre

Año 2023

DATOS GERERALES

Descripción del proyecto

Proyecto de Electrificación del campo de futbol en la comunidad de guayape.

Municipalidad Responsable: Alcaldía Municipal de Guayape

Departamento de: Olancho

Código municipal: 1511

Superficie territorial y límites del Municipio: Tiene una extensión territorial aproximada de 422.5 km². El Municipio 0colinda al **norte**; con los Municipios de Yacón El Rosario, **Al sur**; con el Municipio de Guaimaca, **Al Este**; con los Municipios de Salamá y Concordia y; **Al Oeste** con el Municipio de Orica.

Dirección: Guayape Olancho frente al parque Municipal.

Contacto: Licenciada Issis Bercely Nuñez Sánchez.

Teléfono: 99482906

Correo electrónico: alcaldiaguayape@yahoo.com



Alcaldía Municipal
Guayape, Olancho
Honduras, C.A,
alcaldiaguayape@yahoo.com



Contacto Alcaldía Municipal

Puesto: Unidad Técnica Municipal

Teléfono: 9363-5837

Correo electrónico: tomaspuerto26@gmail.com

Localización del Proyecto: Guayape, Olancho



**Alcaldía Municipal
Guayape, Olancho
Honduras, C.A,**
alcaldiaguayape@yahoo.com



INTRODUCCIÓN

La electrificación de un campo implica la extensión de la red eléctrica a áreas rurales o agrícolas que previamente no cuentan con acceso a electricidad. Este proceso es fundamental para mejorar la calidad de vida en zonas alejadas, facilitando el desarrollo económico y social de las comunidades. La electrificación rural permite a los residentes y agricultores utilizar equipos eléctricos modernos, lo que puede incrementar la productividad agrícola, mejorar el acceso a servicios básicos como la educación y la salud, y promover un entorno más seguro y confortable.

Dicho proyecto fue ejecutado con fondos de FOSODE y fondos municipales.




Tomas Efrem Puerto

Jefe: de unidad técnica

Municipal



*Alcaldía Municipal
Guayape, Olancho
Honduras, C.A,*
alcaldiaguayape@yahoo.com



OBJETIVO GENERAL

Extender el acceso a la electricidad en áreas rurales o agrícolas mediante la electrificación de un campo, con el propósito de mejorar la calidad de vida de los residentes, impulsar el desarrollo económico y facilitar el acceso a servicios básicos.

OBJETIVOS ESPECIFICOS

- Diseñar e implementar una red eléctrica que incluya líneas de transmisión, transformadores y sistemas de distribución adecuados para proporcionar electricidad a todos los hogares y áreas productivas del campo.
- Facilitar el acceso a electricidad para mejorar el funcionamiento de servicios esenciales como iluminación, comunicación, educación, y salud en la comunidad rural.
- Proporcionar energía eléctrica para operar equipos agrícolas modernos, como bombas de agua, sistemas de riego y maquinaria, con el fin de aumentar la eficiencia y productividad de las actividades agrícolas.



*Alcaldía Municipal
Guayape, Olancho
Honduras, C.A,*
alcaldiaguayape@yahoo.com



VISIÓN

Ser un referente en la electrificación rural, destacando por nuestra capacidad para transformar comunidades mediante la provisión de energía eléctrica accesible y sostenible. Aspiramos a mejorar la calidad de vida en el campo, apoyar el crecimiento económico local y promover la integración de las áreas rurales en el desarrollo nacional, mientras adoptamos prácticas innovadoras y respetuosas con el medio ambiente en nuestros proyectos de electrificación.

MISIÓN

Proporcionar acceso fiable y sostenible a la electricidad en áreas rurales y agrícolas, mediante la implementación de soluciones de electrificación que mejoren la calidad de vida de los residentes, fomenten el desarrollo económico y faciliten el acceso a servicios esenciales. Nuestra misión es asegurar que cada hogar y unidad productiva del campo cuente con energía eléctrica, impulsando así el progreso social y económico en comunidades rurales.



*Alcaldía Municipal
Guayape, Olancho
Honduras, C.A,*
alcaldiaguayape@yahoo.com

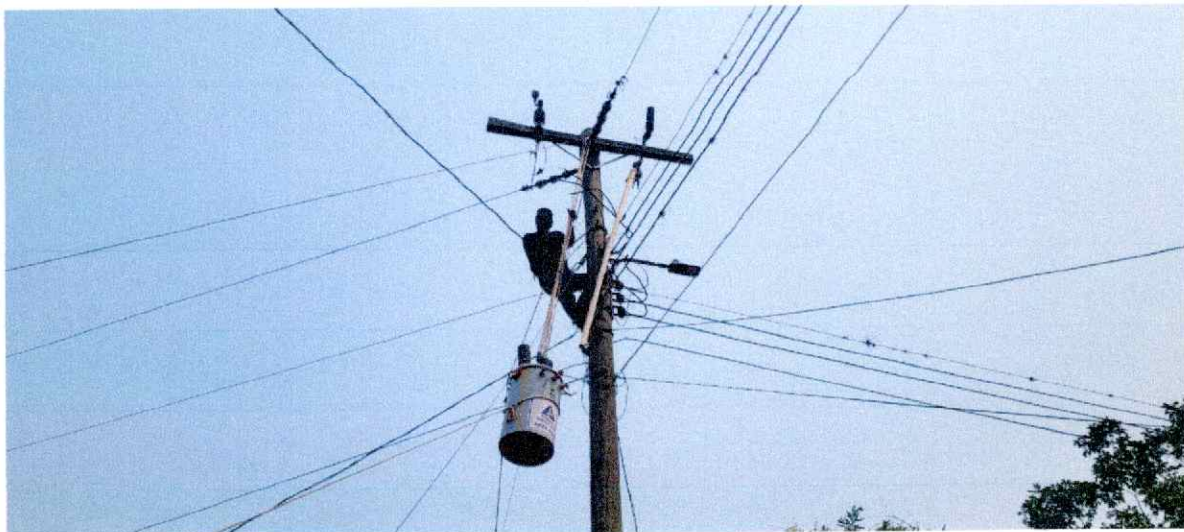


Fotos del proyecto

Antes



Durante





Alcaldía Municipal
Guayape, Olancho
Honduras, C.A,
alcaldiaguayape@yahoo.com



Después

