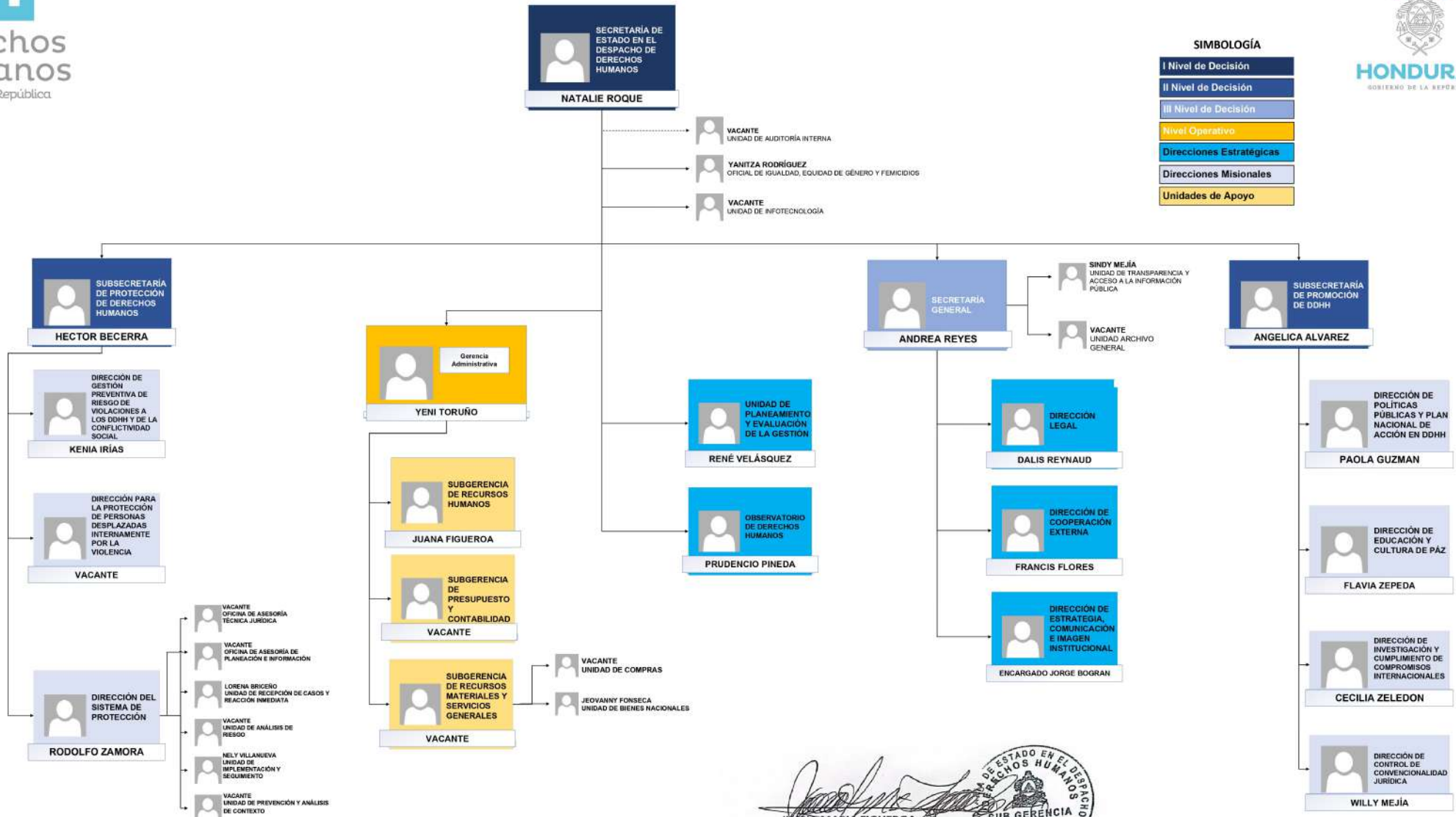


# ORGANIGRAMA INSTITUCIONAL SECRETARÍA DE ESTADO EN EL DESPACHO DE DERECHOS HUMANOS (SEDH) AÑO 2022-2023

**SIMBOLOGÍA**

I Nivel de Decisión
II Nivel de Decisión
III Nivel de Decisión
Nivel Operativo
Direcciones Estratégicas
Direcciones Misionales
Unidades de Apoyo



*Juana María Figueroa*  
**JUANA MARIA FIGUEROA**  
 Subgerente de Recursos Humanos  
 Secretaría de Estado en el Despacho de Derechos Humanos (SEDH)  
 2022-2023

