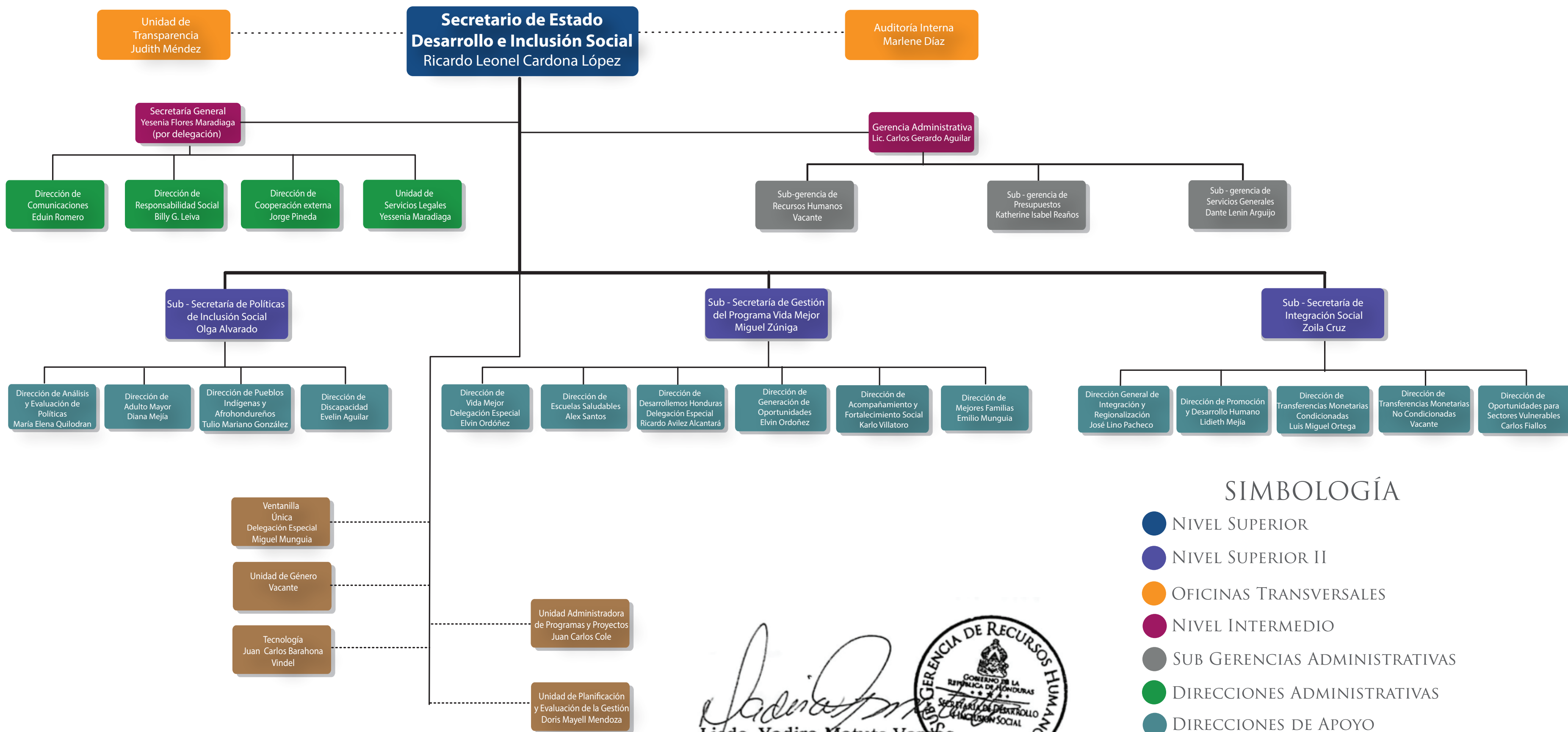


# Organigrama de La Secretaría de Estado en el Despacho de Desarrollo e Inclusión Social



## SIMBOLOGÍA

- NIVEL SUPERIOR
- NIVEL SUPERIOR II
- OFICINAS TRANSVERSALES
- NIVEL INTERMEDIO
- SUB GERENCIAS ADMINISTRATIVAS
- DIRECCIONES ADMINISTRATIVAS
- DIRECCIONES DE APOYO
- UNIDADES ADMINISTRATIVAS

*Yadira Matute Vargas*  
 Licda. Yadira Matute Vargas  
 Coordinadora de Recursos Humanos  
 Visto Bueno

AGOSTO 2016