



INSTITUTO HONDUREÑO DE SEGURIDAD SOCIAL
ORGANIGRAMA GENERAL AL 30 DE NOVIEMBRE 2022



ADMINISTRACIÓN SUPERIOR

ASESORIA

FUNCIONAL Y DE LINEA

NIVEL POLITICO

NIVEL ESTRATEGICO

NIVEL OPERATIVO

- Junta Directiva
- Dirección Ejecutiva
- Secretarías y Asesores
- Unidades Estratégicas y Operativas
- Comisiones, comités, consejos
- Sub-Gerencias Operativas, Regionales
- Departamentos Estratégicos y Operativos
- Gerencias estratégicas y operativas
- Sección Estratégica y Operativa

JUNTA DIRECTIVA

UNIDAD DE AUDITORÍA INTERNA
Daniel Fernando Benavides Aguilar

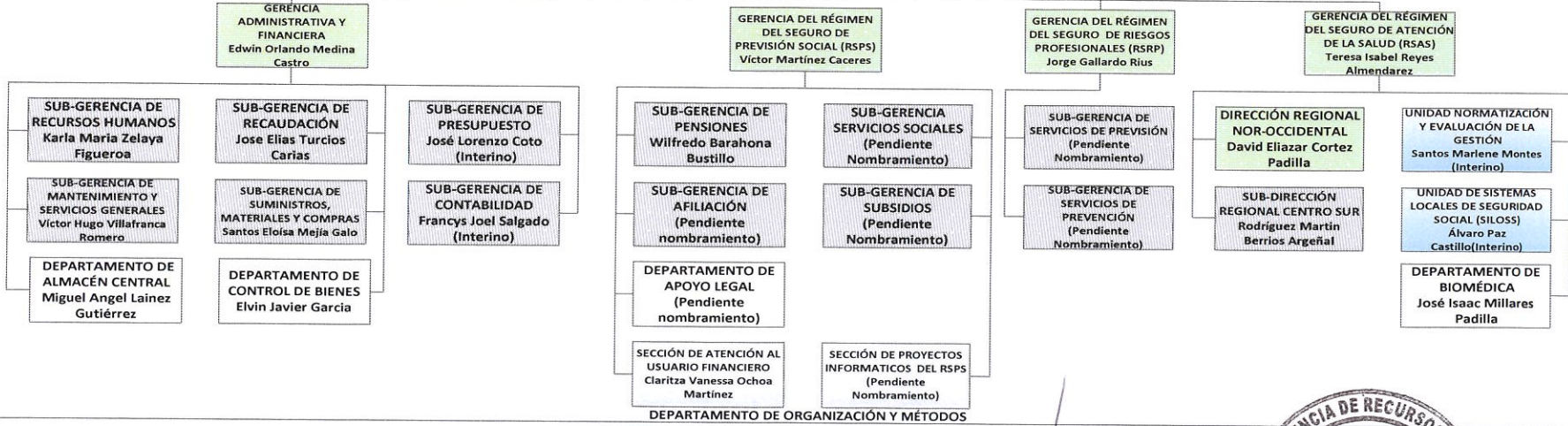
SECRETARÍA DE JUNTA DIRECTIVA
Juan Carlos Murillo Castellanos

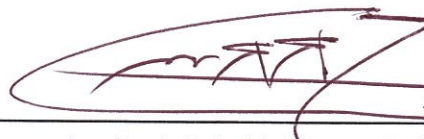
COMISIÓN DE TRANSPARENCIA

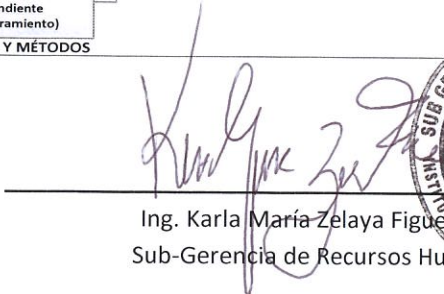
DIRECCIÓN EJECUTIVA
Jose Gaspar Rodríguez Mendoza

COMITÉS TÉCNICOS ESPECIALIZADOS

SUB DIRECCIÓN EJECUTIVA
Yadira Yamileth Álvarez Moreno




Ing. Sergio Reinaldo Romero Muñoz
Unidad de Planificación y Evaluación de Gestión


Ing. Karla María Zelaya Figueroa
Sub-Gerencia de Recursos Humanos

