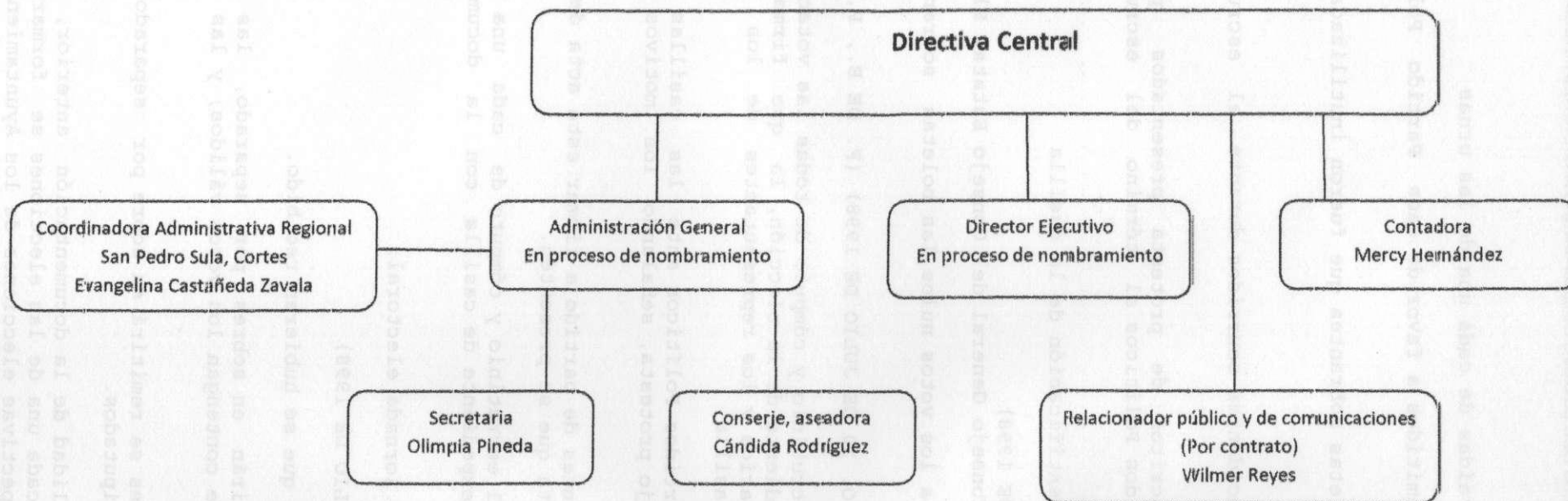


Administración General Partido Innovación y Unidad Social Demócrata
"PINU-SD"

Oficina Central



Cargos de la administración del Partido Innovación y Unidad Social Demócrata "PINU-SD"

- Director Ejecutivo (en proceso de nombramiento)
- Contadora
- Administrador(a) General (en proceso de nombramiento)
- Secretaria
- Aseadora Conserje
- Coordinadora Administrativa Regional (Sede San Pedro Sula, Cortes)

Funciones

Director Ejecutivo:

Implementar las resoluciones de la Directiva Central.

Comunicar como uno de los voceros oficiales del partido las posiciones del mismo.

Contadora:

Establecer y realizar un control eficiente de las operaciones contables de los ingresos y egresos del Partido.

Administrador(a) General:

Área de apoyo a la Directiva Central y a la Dirección Ejecutiva en la ejecución de labores de orden administrativo, asistenciales y control de las actividades políticas del Partido a nivel Central, Departamental y Municipal, y realizar cualesquiera otras actividades inherentes al cargo que le sean asignadas por la Directiva Central.

Secretaria:

Ejecución de labores de orden secretarial y asistencial, brindar apoyo logístico a todas las actividades políticas planificadas a nivel nacional, realizar cualesquiera otras actividades inherentes al cargo que le sean asignadas por la Directiva Central.

Conserje / Aseadora:

Realizar tareas de aseso, conserjerías, mensajerías de documentos y correspondencia dentro y fuera de la Oficina y otros que le sean asignados por su jefe inmediato.

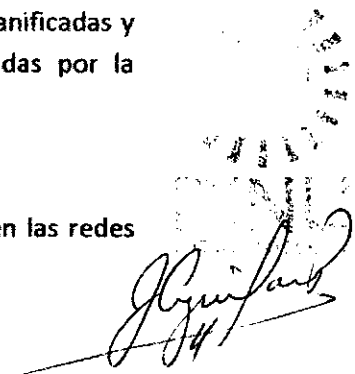
Coordinadora Administrativa:

Regional de San Pedro Sula, Cortés

Ejecución de labores de orden administrativo y asistencial en forma coordinada para apoyar la administración del Partido a nivel de la región de todas las actividades políticas planificadas y realizar cualesquiera otras actividades inherentes al cargo que le sean asignadas por la Administración General.

Relacionador Público y de Comunicaciones:

Divulgar a lo interno y a lo externo del Partido, a los medios de comunicación y en las redes sociales todas las actividades desarrolladas en el Partido y posiciones del mismo.



Handwritten signature and official stamp of the PINU-SD administration.