



# MUNICIPALIDAD DE COPÁN RUINAS

Puerta Cultural de Honduras al Mundo



## MEMORÁNDUM

Copán Ruinas, Copan 04 de Julio 2022

**Para:** Cameron Gissell Carrera Aguirre  
Oficial de Información Pública

**De:** Exely Salazar  
Unidad Municipal Seguridad Alimentaria y Nutricional (UMSAN)

**Asunto:** Reporte de Actividades correspondientes al mes de Junio del 2022 Participación Ciudadana.

**Estimados:** La presente es portadora de un afectuoso saludo, esperando éxitos es todas las actividades que fielmente encomienda a diario. Por medio de la presente remito informe solicitado mensualmente correspondiente al mes de Junio (del 01 al 30) de las actividades realizadas con participación ciudadana del municipio de Copan Ruinas, Copan. Atentamente

EXELY SALAZAR

Unidad Municipal de Seguridad Alimentaria y Nutricional

UMSAN



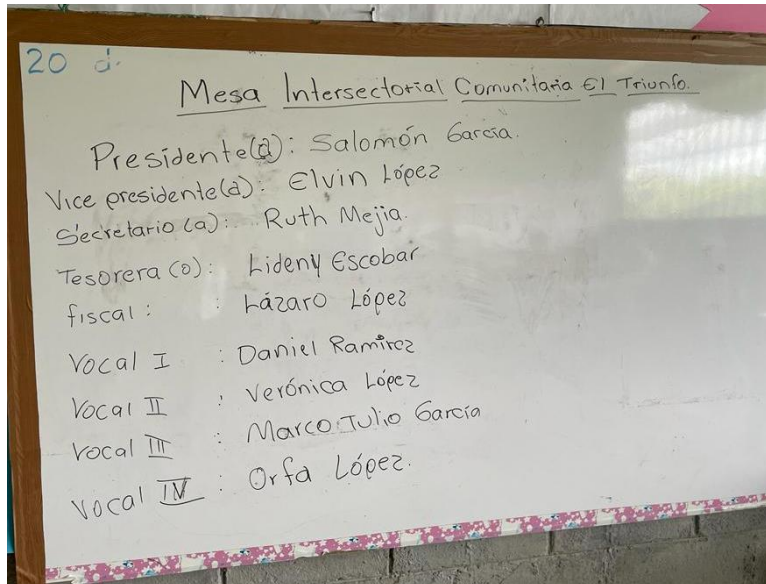


## REPORTE DE ACTIVIDADES PARTICIPACION CIUDADANA

1. Reunión con líderes y lideresas de la comunidad **El Triunfo**, para socializar estrategia de conformar una **mesa intersectorial**, donde participan lidere y lideresas de las diferentes estructuras de base comunitaria llámese: Patronato, Junta de Agua, sector educación, salud, auxiliares sociedad de padres de familia, líderes religiosos, estructura que será la garante y representante de la comunidad en todo proceso de desarrollo y así garantizar la sostenibilidad de todo proyecto ejecutado en pro del desarrollo de las familias.

Reunión en la comunidad de El triunfo.

Integración de la mesa Intersectorial





# MUNICIPALIDAD DE COPÁN RUINAS

Puerta Cultural de Honduras al Mundo



## Junta Directiva de la Mesa Intersectorial de la comunidad El Triunfo





## REPORTE DE ACTIVIDADES PARTICIPACION CIUDADANA

2. Reunión con líderes y lideresas de la comunidad **Unión Cedral**, para socializar estrategia de conformar una **mesa intersectorial**, donde participan lidere y lideresas de las diferentes estructuras de base comunitaria llámese: Patronato, Junta de Agua, sector educación, salud, auxiliares sociedad de padres de familia, líderes religiosos, estructura que será la garante y representante de la comunidad en todo proceso de desarrollo y así garantizar la sostenibilidad de todo proyecto ejecutado en pro del desarrollo de las familias.

Junta directiva de la Mesa Intersectorial





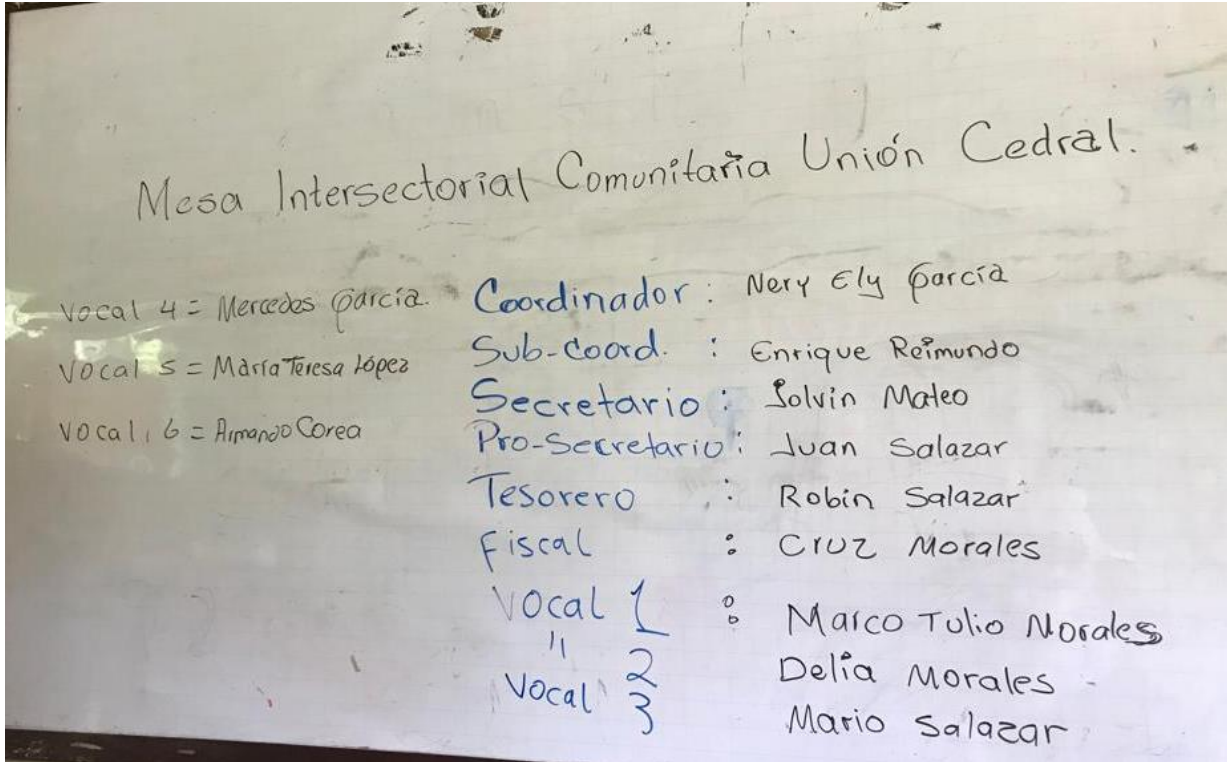


# MUNICIPALIDAD DE COPÁN RUINAS

Puerta Cultural de Honduras al Mundo



## Nómina de la Junta directiva de la mesa Intersectorial de la comunidad **Unión Cedral**





# MUNICIPALIDAD DE COPÁN RUINAS

Puerta Cultural de Honduras al Mundo



EXELY SALAZAR

Unidad Municipal de Seguridad Alimentaria y Nutricional

UMSAN

