

ALAMARCA, S.A.S.  
LA INGENIERIA, EL ARQUITECTO Y EL DISEÑO  
DEPARTAMENTO DE INGENIERIA Y ARQUITECTURA

AND CARLOS VILLALBA  
ARQUITECTO

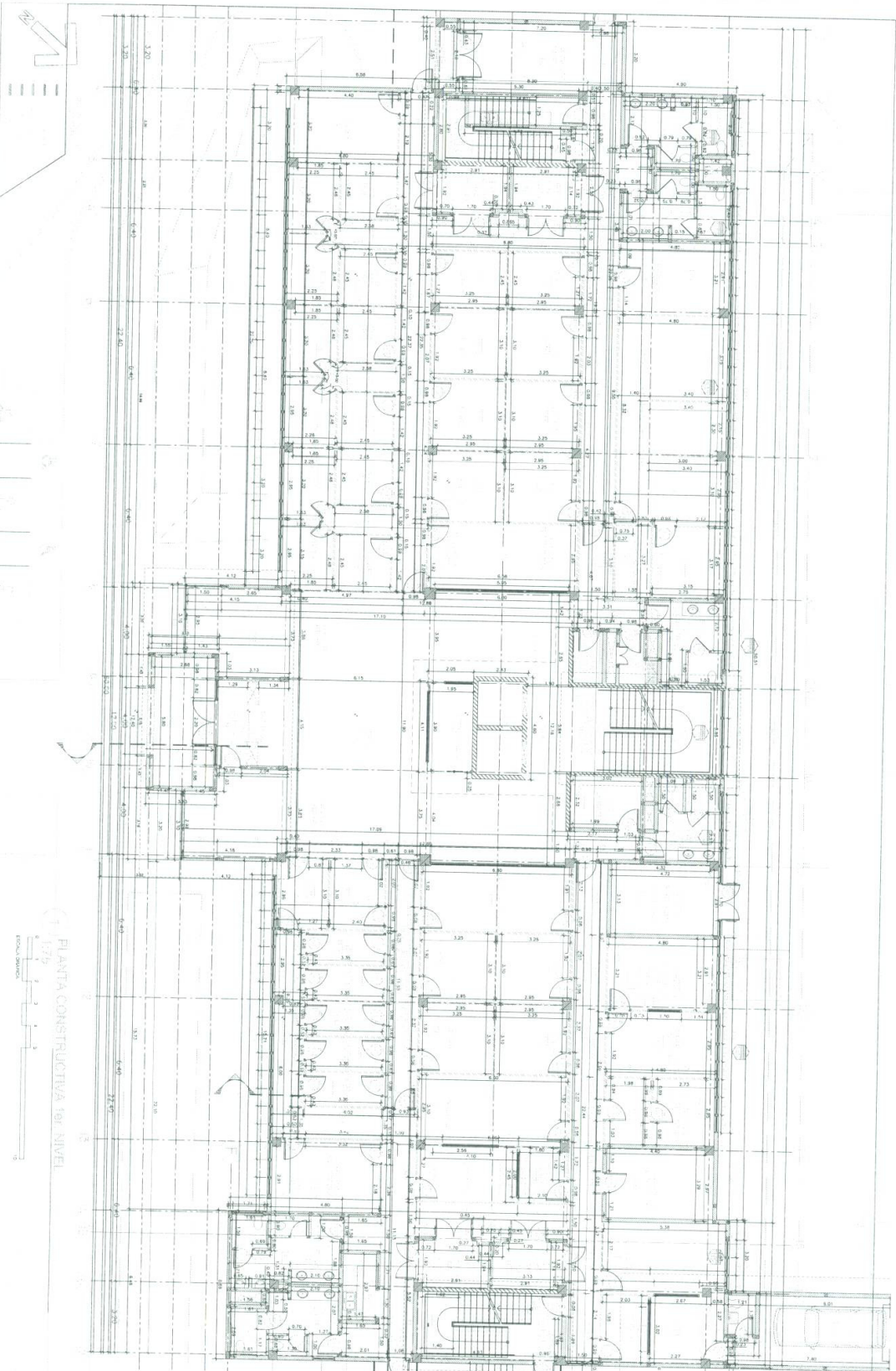
ARQUITECTO

ARQUITECTO

ASOCIADOS

SEDE REGIONAL Y ALMACEN DE  
EVIDENCIAS DEL MANEJO

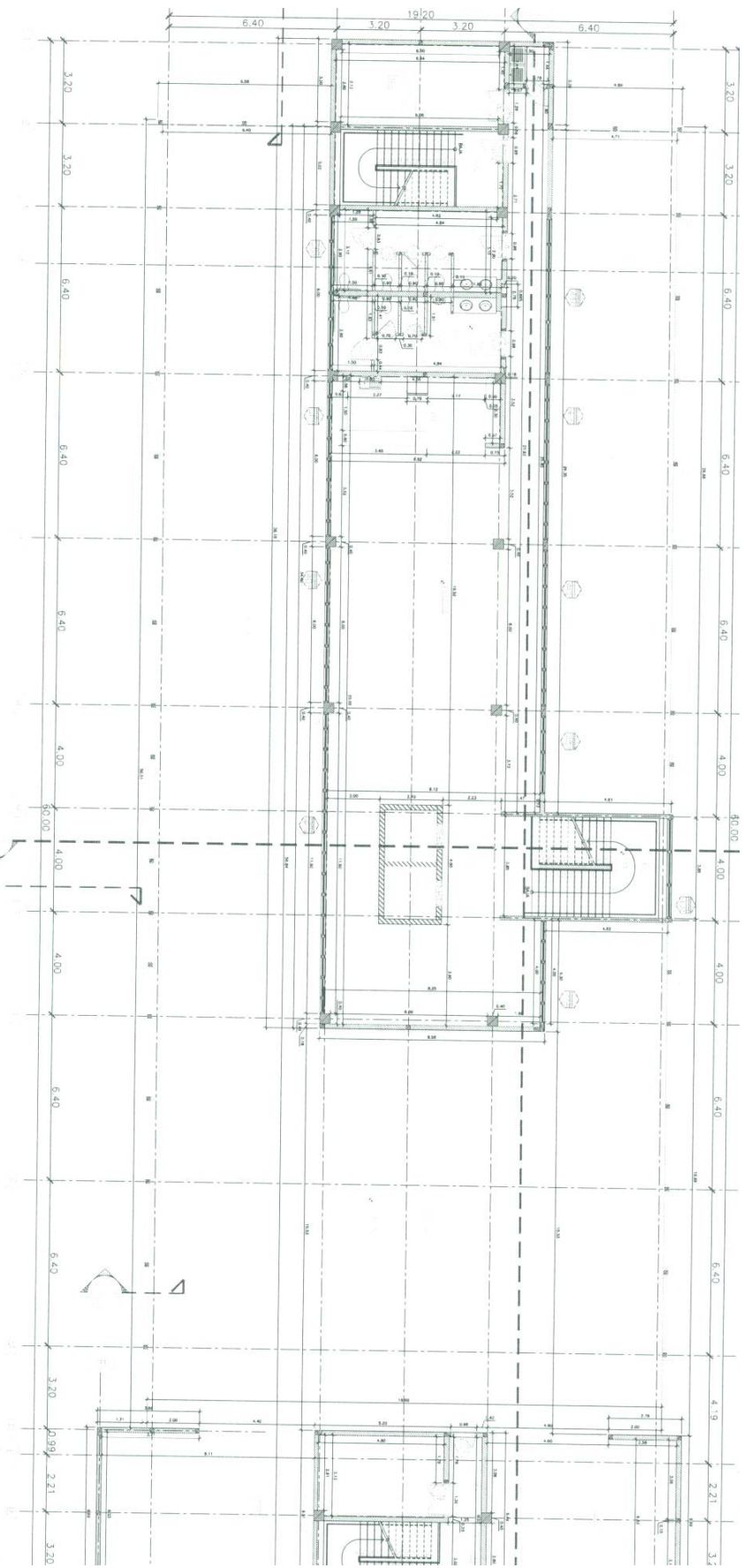
PIANTA CONSTRUCTIVA



PIANTA CONSTRUCTIVA 1ER NIVEL







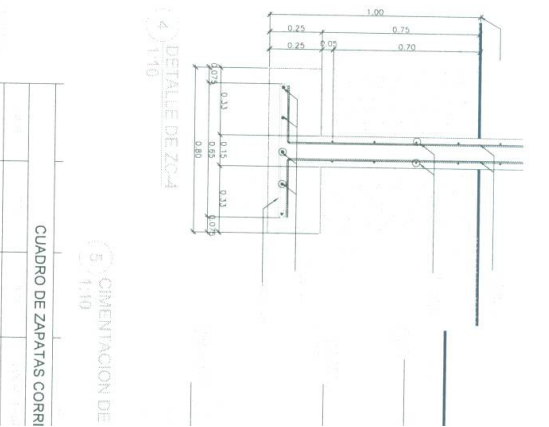
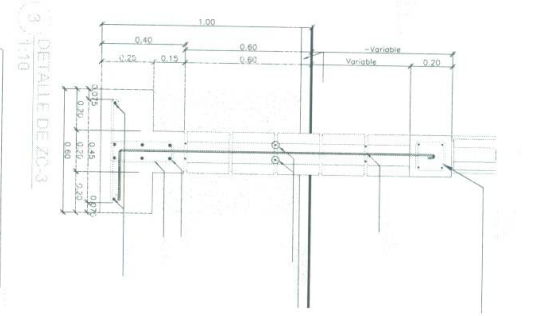
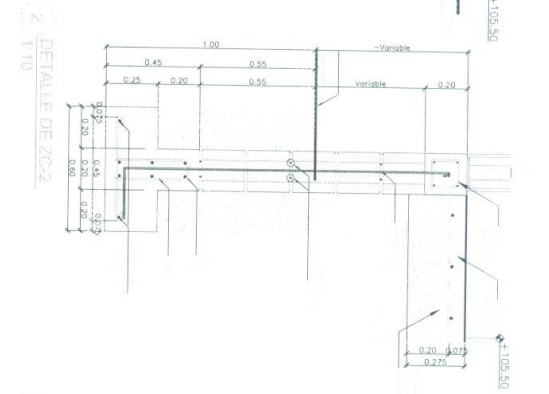
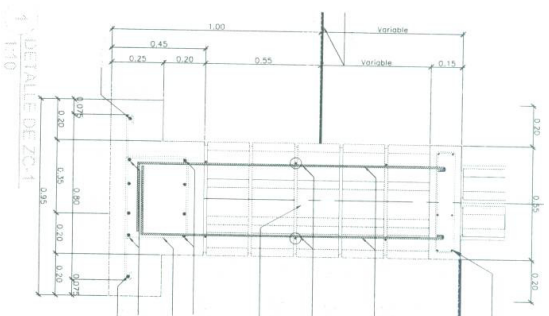
PLANTA CONSTRUCTIVA 4to. NIVEL  
 EN PLAZAS AREA = 495.00 M<sup>2</sup>  
 ESCALA 1:50

DISEÑADOR: ANIC CALLOS AGUIRRE  
 CLIENTE: MUNICIPIO DE SAN PEDRO SULA  
 INSTITUCION: MUNICIPIO DE SAN PEDRO SULA  
 PROYECTO: PLANTA CONSTRUCTIVA IV NIVEL  
 REVISOR: ANIC CALLOS AGUIRRE  
 APROBADO: ANIC CALLOS AGUIRRE  
 REPUBLICA DE HONDURAS  
 LOGO:   
 CONSULTORES METROPOLITANOS  
 LOGO:   
 SEDE REGIONAL Y ALMACEN DE EVIDENCIAS DEL MINISTERIO PUBLICO EN SAN PEDRO SULA  
 PLANTA CONSTRUCTIVA IV NIVEL





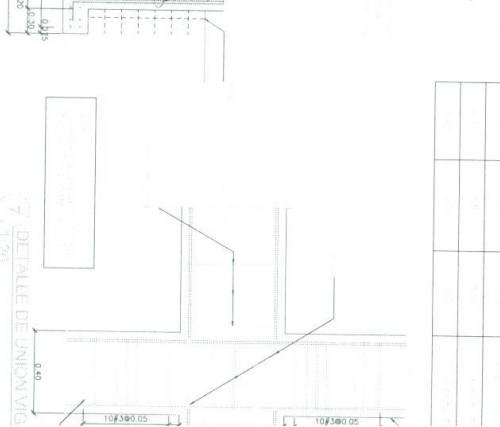
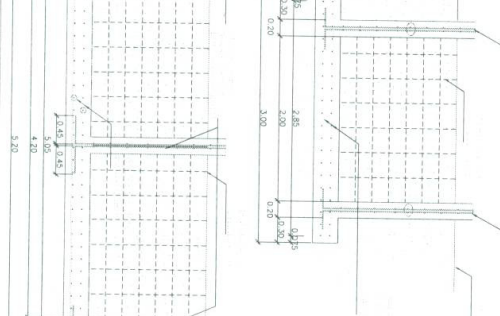
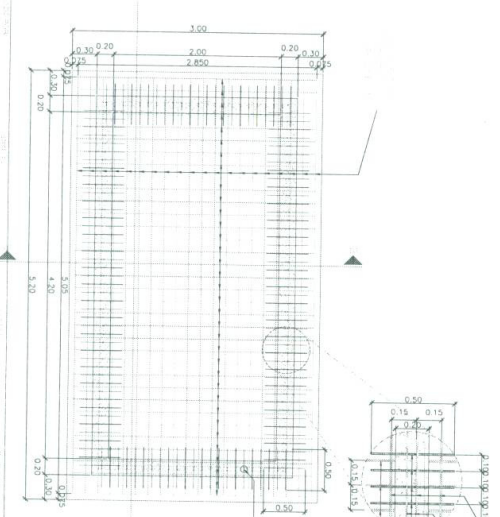




5 CIMENTACION DE 1:10

CUADRO DE ZAPATAS CORRI

NO.	DESCRIPCION	AREA	VOLUMEN
1	ZAPATA CORRI	1.00 x 0.55	0.275
2	ZAPATA CORRI	1.00 x 0.55	0.275
3	ZAPATA CORRI	1.00 x 0.55	0.275
4	ZAPATA CORRI	1.00 x 0.55	0.275
5	ZAPATA CORRI	1.00 x 0.55	0.275
6	ZAPATA CORRI	1.00 x 0.55	0.275
7	ZAPATA CORRI	1.00 x 0.55	0.275
8	ZAPATA CORRI	1.00 x 0.55	0.275
9	ZAPATA CORRI	1.00 x 0.55	0.275
10	ZAPATA CORRI	1.00 x 0.55	0.275



SEDE REGIONAL Y ALMACEN DE EVIDENCIAS DEL MINISTERIO PUBLICO EN SAN PEDRO SULA

SEDE REGI PLANO DE DE ESTRUCTURA

CONSULTORES ASOCIADOS MINISTERIO PUBLICO

SEDE REGIONAL Y ALMACEN DE EVIDENCIAS DEL MINISTERIO PUBLICO EN SAN PEDRO SULA

SEDE REGI PLANO DE DE ESTRUCTURA

