



Tegucigalpa, MDC
13 de julio de 2021

ABN-7023/2021

Señores
OFERENTES
Ciudad

Ref.: Licitación Pública No.26/2021

Estimados señores:

Hacemos referencia a consultas efectuadas a la Licitación Pública No.26/2021, para la contratación por lotes del suministro de uniformes (prendas de vestir) para personal del Banco Central de Honduras; al respecto, se informa lo siguiente:

Consulta No.1:

"Los productos llevaran Logo, de ser así favor compartirnos el logo y la posición en la que lo llevara cada producto".

Respuesta

En el apartado "Detalle Técnico" correspondiente a cada Departamento del archivo en formato Excel que se compartió en el CD, que además contiene el pliego de condiciones, ya se indica el requerimiento técnico para cada prenda.

Asimismo, en el archivo anexo a esta comunicación se adjuntan los logos correspondientes a las prendas que los requieren.

Consulta No.2:

"Pueden proporcionar imagen del producto requerido, para poder elaborar una muestra. Y una descripción a detalle, si lleva bolsas, cordón, etc.".

Respuesta

En el apartado "Detalle Técnico" correspondiente a cada Departamento del archivo en formato Excel que se compartió en el CD, que además contiene el pliego de condiciones, ya se indica el requerimiento técnico para cada prenda.

Asimismo, en el archivo anexo a esta comunicación se adjuntan imágenes de referencia correspondientes a cada prenda.

H

*Una pequeña decisión puede cambiar la economía
Útela energía y combustible hoy*



Consulta No.3:

"Es obligatorio tallar en sitio, o es posible enviar tallaje completo para que se tallen por ciudad sin necesidad de ir al sitio".

Respuesta

La CGC 25.2 del pliego de condiciones de la presente licitación, indica lo siguiente: *"Las pruebas (talla de prendas) se realizarán en los edificios del Banco Central de Honduras, ubicados en:*

- *Bulevar Fuerzas Armadas, en la capital de la República.*
- *Sucursal de la ciudad de San Pedro Sula, Cortés.*
- *Sucursal de la ciudad de La Ceiba.*
- *Sucursal de la ciudad de Choluteca".*

Consulta No.4:

"Las ofertas se deben subir a la plataforma de Honducompras?".

Respuesta

Mediante Decreto No.18-2021 publicado el 30 de abril de 2021 en el Diario Oficial "La Gaceta", se exceptúa de las disposiciones relacionadas con la implementación y aplicabilidad del sistema de Honducompras, la adquisición de bienes y servicios que realice el BCH; por lo cual, las ofertas se deben presentar de conformidad con lo indicado en la IAO 11.1(h) del pliego de condiciones y no se deberán subir a la plataforma de Honducompras, que en la actualidad se encuentra en mantenimiento.

Consulta No.5:

"Las entregas se harán por área o departamento sobre todo en Tegucigalpa ya que en el Excel viene dividido por departamento en cada ciudad o será un lote grande únicamente por zona o ciudad así como indica Tegucigalpa, SPS, La Ceiba y Choluteca".

Respuesta

Según lo indicado en la Lista de Bienes y Plan de Entregas, Sección VI. Lista de Requisitos de pliego de condiciones de la precitada licitación pública, su lugar de destino será en los Edificios del BCH ubicados en: Bulevar Fuerzas Armadas, en la capital de la República; Ciudad de San Pedro Sula, Cortés, Ciudad de La Ceiba y Ciudad de Choluteca.

Consulta No.6:

"LOTE No. 9: Gabachas ¿La gabacha para el departamento de Adquisiciones y Bienes Nacionales es de tela jeans?".

Respuesta

Las gabachas deben ser de tipo tela denim o mezclilla, resistente, que no se descoloren al lavar, de corte recto (no acampanado) textura suave, tal como lo indica el anexo correspondiente.

H

*Una pequeña decisión puede cambiar la economía.
Ahorra energía y combustible hoy.*



Consulta No.7:

"Asimismo solicitamos que nos puedan proporcionar imágenes del estilo o diseño de las prendas para cada uno de los LOTES, en especial de las prendas del LOTE No.2 camisas de fatiga y LOTE No.12 pantalón de fatiga".

Respuesta

Ver segundo párrafo de la respuesta a la consulta No.2.

Atentamente,



FANNY MARISABEL TURCIOS BARRIOS

Secretaria de la Comisión de Compras y Evaluación y
Jefe Departamento de Adquisiciones y Bienes Nacionales

IMP/KAC/DJD

*Una pequeña decisión puede cambiar la economía
Ahorra energía y combustible hoy!*

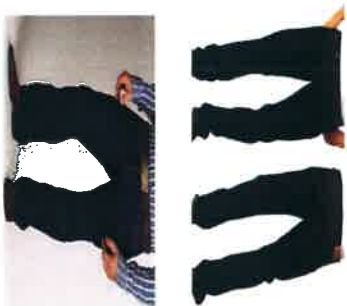
Anexo No.1 Departamento de Adquisiciones y Bienes Nacionales

Tipo	Otra información	Color	Total	Detalle técnico
Camisa manga larga tela Oxford	Auxiliar de Compras	Ocre; Azul claro	30	Tela Oxford, resistente, anti arrugas con bolsillo en la parte superior izquierda de la camisa, cuello duro, resistente, que no se decolore al lavar. (20 color ocre y 10 azul claro)
Pantalón de tela		Gris oscuro	20	Tela de acabado fino y elegante, resistente al uso, anti arrugas que no se decolore al lavar, que no haga mota, con dos bolsas internas al frente y dos atrás, sin paletones o quiebres.
Corbata		Negro/Gris	8	Tela fina - imitación de seda



Anexo No.1 Departamento de Adquisiciones y Bienes Nacionales

Tipo	Otra información	Color	Total	Detalle técnico
Gabachas		Azul marino	10	Tela denim o mezclilla, resistente, que no se decoloren al lavar, de corte recto (No acampanado) Textura suave.
Pantalón de mezclilla		Azul marino	10	Tela Demin o mezclilla, resistente.



Anexo No.1 Departamento de Emisión y Tesorería

Tipo	Otra información	Color	Total	Detalle técnico
Overol		Azul marino	70	Manga corta, tela singapur 2060/1, antiarrugas, que no decolore al lavar, cierre de zipper, únicamente con una bolsa pequeña en la manga izquierda para colocar lápiz; asimismo, llevará bordado las letras EMYTE al lado izquierdo y primer nombre y primer apellido en el lado derecho.
Gabachas		Azul marino	70	Manga corta, tela Singapur 2060/1 antiarrugas, que no decolore al lavar, cierre de zipper, únicamente con una bolsa pequeña en la manga izquierda para colocar lápiz; asimismo, llevará bordado las letras EMYTE al lado izquierdo y primer nombre y primer apellido en el lado derecho.



Anexo No.1 Departamento de Gestión de Información Económica

Tipo	Otra información	Color	Total	Detalle técnico
Camisa tipo Polo	Mujer; Hombre	Blanco	160	Manga corta, tela "pique" con porcentajes de : 65% poliéster y 35% algodón, blancas (65 mujer y 95 de hombre)



Anexo No.1 Departamento de Infraestructura

Tipo	Otra información	Color	Total	Detalle técnico
Camisa manga larga tela polyester algodón	Eléctrica, Mecánica, Mantenimiento y Audiovisual	Azul con rayas finas verticales azul oscuro	118	Tela composición de polyester y algodón (mayor porcentaje de algodón)
Overol	Eléctrica, mecánica, mantenimiento; audiovisual	Azul marino	46	Tela composición polyester-Algodón (mayor composición de Algodón)



Gabachas	Eléctrica, mecánica, mantenimiento; audiovisual	Azul marino	117	Tela composición de polyester y algodón (mayor porcentaje de algodón).
Pantalón de mezclilla	Eléctrica, mecánica, mantenimiento; audiovisual	Azul marino	115	Tela Demin o mezclilla, resistente.



Anexo No.1 Departamento de Previsión Social

Tipo	Otra información	Color	Total	Detalle técnico
Gabachas		Blanco	6	Tela entre 35-45% algodón y 55-65% polyester. Con el nombre y apellido y logo del BCH grabados
Camisa para enfermería (mujer)		Azul y Blanco	5	Entre 55-65% polyéster, 32-42% Rayón o seda y 3-2% expandex; (3 color azul y 2 blancas).
Pantalón para enfermería (mujer)		Azul	5	Entre 55-65% polyéster, 32-42% Rayón o seda y 3-2% expandex.



Anexo No.1 Departamento Relaciones Institucionales

Tipo	Otra información	Color	Total	Detalle técnico
Camisa manga larga tela polyester algodón		Azul celeste; Blanco	15	Tela polyester y algodón (mayor porcentaje de algodón), con bolsillo al lado izquierdo de la camisa, botones en cuello y puños, resistente antiarrugas, que no se decolore al lavar (12 azul celeste y 3 blanca)
Pantalón de tela		Gris oscuro o azul marino	15	Tela de acabado fino y elegante, resistente al uso, anti arrugas que no se decolore al lavar, que no haga mota, con dos bolsas internas al frente y dos atrás, sin paletones o quiebres.
Traje sastre (saco y pantalón)		Negro	3	El saco debe llevar dos botones de frente, bolsillo en la parte inferior del saco con solapa a cada lado, bolsillo en la parte superior del lado izquierdo. Pantalón: tela resistente anti arrugas, que no se decolore al lavar, resistente al uso, que no haga mota dos bolsas internas al frente y dos atrás, sin paletones ni quiebres.
Corbata		Azul marino	6	Tela fina - imitación de seda



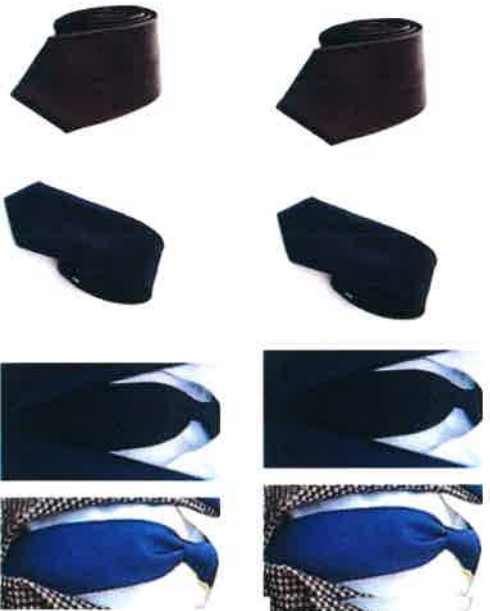
Anexo No.1 Departamento de Servicios Diversos

Tipo	Otra información	Color	Total	Detalle técnico
Camisa manga larga tela polyester algodón	Correspondencia y Transporte	Azul celeste; Blanco con raya fina vertical azul	190	Tela composición de polyester y algodón (mayor porcentaje de algodón), con bolsillo al lado izquierdo de la camisa, botones en cuello y puños, resistente, antiarrugas, que no se decolore al lavar y no asedada. (Sección de Correspondencia 125 unidades azul celeste y Sección de Transporte 65 unidades blanco con raya fina vertical azul)
Camisa tipo Polo	Transporte	Azul royal	28	Manga corta, Tela tipo Dry Fit, con velcro en la parte frontal superior izquierda (pectoral izquierdo) de tres por cuatro pulgadas (3"x4") para colocar monogramas.
Camisa tipo Polo	Artes Gráficas	Negro	70	Manga corta, tela "pique" con porcentajes de : 65% polyéster y 35% algodón
Pantalón de tela	Correspondencia	Gris oscuro	125	Tela casimir acabado fino y elegante, resistente, antiarrugas, que no se decolore al lavar, que no haga mota, pantalón de dos bolsas internas al frente y dos atrás, sin paletones o quiebres, línea recta.



Anexo No.1 Departamento de Servicios Diversos

Tipo	Otra Información	Color	Total	Detalle técnico
Paratón de tela	Transporte	Azul grisáceo	65	Un solo fondo de tela formales, combinación poliéster algodón parecidas a casimir, resistente al uso y abuso, que no haga mota, pretina ancha.
Corbata	Correspondencia: Transporte	Gris oscuro: Azul marino; Azul royal	63	Tela fina - Imitación de seda (25 Gris oscuro- correspondencia, 25 azul marino-correspondencia, 13 azul royal-transporte)
Corbata	Transporte	Azul marino	13	Tela fina - imitación de seda (Sección de Correspondencia 25 unidades en gris oscuro con diseño a rayas en color azul marino y 25 unidades azul marino con diseño de puntos en color gris y Sección de Transporte 13 unidades en azul royal).
Monograma	Transporte		40	Con el logo del Banco Central de Honduras; fondo color negro, bordado con hilo blanco y velcro en la parte posterior. (ver imagen)



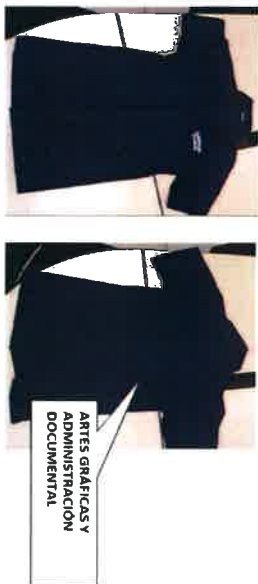
Anexo No.1 Departamento de Servicios Diversos

Tipo	Otra información	Color	Total	Detalle técnico
Monograma	Transporte		40	"Bandera Nacional" con velcro en la parte posterior. (ver imagen)
Monograma	Transporte		40	Con leyenda "Transporte BCH", fondo azul royal bordado con hilo blanco y velcro en la parte posterior.
Camisa de fatiga	Transporte	Azul royal	28	CAMISA TÁCTICA: Tipo DRI-FIT, que soporte rozadura del chaleco antibalas y porta fusil, color azul royal, fatiga con tela ripstop, estilo columbia, cuello alto con cremallera para evitar roce de la porta fusil y chaleco antibalas, construcción de triple costura, ventilación trasera ajustado con velcro, sobaquera reforzada, con coderas acolchonadas y velcro en ambas mangas para colocar monogramas.
Pantalón de fatiga	Transporte	Negro	28	PANTALÓN: Táctico tipo ranger, tipo bombero, con ligero, tela ripstop, bolsas de 6.5 onzas, resistente a la decoloración, a los desgastes y arrugas, tejido con teflón (resistente al agua, doble capa acolchonada en la zona de los glúteos y rodillas, entrepierna, reforzada, alta calidad de las cremalleras o zipper, fuelle entrepierna, cintura elástica, tiras de agarre de goma en la cintura, refuerzo en los bolsillos traseros con cremallera, zipper, pretina par cinturones de hasta 1.75" de ancho)



Anexo No.1 Departamento de Servicios Diversos

Tipo	Otra Información	Color	Total	Detalle técnico
Gabachas	Artes Gráficas; Administración Documental y Transporte	Azul marino	131	Tela de Polyester-algodón (mayor porcentaje de algodón) resistente, antiarrugas, que no decolore al lavar, manga corta, cuatro bolsos al frente (dos (2) a la altura del pecho y 2 inferiores), botones encubiertos, dos bolsillos en la manga izquierda para depósito de lápiz o estilete, en la parte superior de la bolsa izquierda debe llevar el nombre de las secciones: 57 unidades, Sección de Artes Gráficas y 60 unidades y Sección de Transporte 14 unidades)
Pantatón de mezclilla	Artes Gráficas	Azul marino	55	Tela Demin o mezclilla, resistente.
Sueter	Correspondencia	Azul marino	25	Tela de algodón, que no se decolore al lavar, que no haga mota, corte recto sin botones, boca en V.



Anexo No.1 Departamento de Seguridad

Tipo	Otra información	Color	Total	Detalle técnico
Camisa manga larga tela Oxford		Azul cobalto y Blanco	515	<p>Tela Oxford, resistente, anti arrugas con bolsillo en la parte superior izquierda de la camisa, cuello duro, monograma con logo del BCH bordado en el hombro izquierdo, monograma con logo de la Bandera de Honduras bordado en el hombro derecho, resistente, que no se decolore al lavar, que no lleve botones a la altura del cuello. (440 color azul cobalto y 75 blancas)</p> <p>*El logo Seguridad BCH: lleva la leyenda "Departamento de Seguridad, BCH" en color negro, mapa de Honduras al centro de la bandera en la franja blanca, el mapa de Honduras en color dorado con cinco estrellas, los bordes del monograma en color dorado.</p> <p>**Bandera Nacional: forma rectangular, con los colores de la bandera nacional y sus 5 estrellas (ver imagen)</p>



Anexo No.1 Departamento de Seguridad

Tipo	Otra Información	Color	Total	Detalle técnico
Camisa tipo Polo		Gris oscuro; Blanco	206	Tela Pique, botones en cuello, resistente antiarrugas, que no se decolore al lavar, monograma con logo del BCH bordado en el lado izquierdo del pecho, bordado la palabra "Seguridad" en el lado derecho del pecho. (176 gris oscuro y 30 blanco)
Calzoneta		Azul oscuro	103	Tipo de tela "Barcelona", dos bolsos delanteros, resistente, que no se decolore al lavar, con cordón de amarre y elástico en la cintura para ajustar.



Anexo No.1 Departamento de Seguridad

Tipo	Otra información	Color	Total	Detalle técnico
Camiseta		Azul oscuro	103	<p>Tipo de tela "Barcelona", cuello tipo redondo, resistente, que no se decolore al lavar, y la palabra BCH en color blanco en el lado derecho superior.</p>
Pantalón estilo Buzo		Azul oscuro	103	<p>Pantalón tipo buzo, tela barcelona, para ofrecer comodidad en las actividades de acondicionamiento físico, asimismo que no se decolore al lavar, con cordón de amarre y elástico en la cintura para ajustar, dos bolsas delanteras con cremallera, con elástico en el ruedo, y la palabra BCH en color blanco de forma vertical impresa en la pierna derecha.</p>
Pantalón de tela		Negro azulado	515	<p>Tela tropical, mecánico, resistente, anti arrugas, que no se decolore al lavar, resistente al uso, que no haga mota, pantalón de dos bolsas internas al frente y dos bolsas atrás, sin paletones, línea recta.</p>



Tipo	Otra información	Color	Total	Detalle técnico
Traje sastrre (saco y pantalón)		Negro	8	El saco debe llevar dos botones de frente, bolsillo en la parte inferior del saco con solapa a cada lado, bolsillo en la parte superior del lado izquierdo. Pantalón: tela resistente anti arrugas, que no se decolore al lavar, resistente al uso, que no haga mota dos bolsas internas al frente y dos atrás, sin paletones ni quiebres.
Corbata		Azul con rayas blancas y negras	515	Tela fina - imitación de seda
Monograma	Fatiga		218	<p>*El logo Seguridad BCH: lleva la leyenda "Departamento de Seguridad, BCH" fondo color negro, mapa de Honduras al centro de la bandera en la franja blanca, el mapa de Honduras en color dorado con cinco estrellas, los bordes del monograma en color dorado con velcro.</p> <p>**Bandera Nacional: forma rectangular, con los colores de la bandera nacional y sus 5 estrellas (ver imagen)</p>



Anexo No 1. Departamento de Seguridad

Tipo	Otra información	Color	Total	Detalle técnico
Camisa de fatiga		Negro	109	<p>CAMISAS: Tipo DRI-FIT, que soporte rozadura del chaleco antibalas y porta fusil, fatiga completamente negra, con tela ripstop, cuello alto con cremallera para evitar roce del porta fusil y chaleco antibalas, construcción de triple costura, ventilación trasera ajustado con velcro, sobaquera reforzada, con coderas acolchonadas internas y velcro en ambas mangas para colocar monogramas.</p>
Pantalón de fatiga		Negro	109	<p>PANTALON: Táctico tipo ranger, tipo bombero, con elastico de 2 pulgadas en el ruedo, tela ripstop, bolsas de 6.5. onzas, resistente a la decoloración, a los desgastes y arrugas, tejido con teflón (resistente al agua, doble capa acolchonada interna en la zona de las rodillas, entrepierna reforzada, alta calidad de las cremalleras o zipper, fuelle entrepierna, cintura elástica, tiras de agarre de goma en la cintura, refuerzo en los bolsillos traseros con cremallera, zipper, pretina para cinturones de hasta 1.75 pulgadas de ancho)</p>



Anexo No.1 Departamento de Servicios Fiscales

Tipo	Otra información	Color	Total	Detalle técnico
Gabachas		Azul marino	12	<p>MANGA LARGA: Tela Singapur 2060/1 antiarrugas, que no decolore al lavar, cierre de zipper, únicamente con una bolsa pequeña en la manga izquierda para colocar lápiz; asimismo, llevará bordado. al lado izquierdo primer nombre , primer apellido y en el lado derecho llevara el nombre del departamento.</p>



Tipo	Otra información	Color	Total	Detalle técnico
Camisa manga larga tela polyester algodón	Guardia; supervisor; y ordenanza	Azul cobalto; blanco, azul celeste	71	<p><u>Para los de Seguridad:</u> tela Oxford, resistente, anti arrugas con bolsillo en la parte superior izquierda de la camisa, cuello duro, monograma con logo del BCH bordado en el hombro izquierdo, monograma con logo de la Bandera de Honduras bordado en el hombro derecho, resistente, que no se decolore al lavar, que no lleve botones a la altura del cuello. (57 azul cobalto, 9 blanco)</p> <p>* El logo Seguridad BCH: lleva la leyenda "Departamento de Seguridad, BCH" en color negro, mapa de Honduras al centro de la bandera en la franja blanca, el mapa de Honduras en color dorado con cinco estrellas, los bordes del monograma en color dorado.</p> <p>**Bandera Nacional: forma rectangular, con los colores de la bandera nacional y sus 5 estrellas.</p> <p><u>Para los Ordenanza:</u> tela composición de polyester y algodón (mayor porcentaje de algodón), con bolsillo al lado izquierdo de la camisa, botones en cuello y puños, resistente, antiarrugas, que no se decolore al lavar y NO ASEADADA. (5 azul celeste)</p>
Camisa tipo Polo		Gris oscuro; Blanco	44	<p>Tela Pique, botones en cuello, resistente antiarrugas, que no se decolore al lavar, monograma con logo del BCH bordado en el lado izquierdo del pecho, bordado la palabra "Seguridad" en el lado derecho del pecho. (38 gris oscuro y 6 blanco)</p>



Tipo	Otra Información	Color	Total	Detalle técnico
Cazoneta		Azul oscuro	22	Tipo de tela "Barcelona", con el logo del BCH al lado derecho y en la palabra BCH al lado izquierdo, resistente, que no se decolore al lavar, color azul oscuro con cordón de amarre y elástico en la cintura par ajustar.
Camiseta		Azul oscuro	22	Tipo de tela "Barcelona", cuello tipo redondo, resistente, que no se decolore al lavar
Pantalon estilo Buzo		Azul oscuro	22	Pantalon tipo buzo, tela barcelona, para ofrecer comodidad en las actividades de acondicionamiento físico, asimismo que no se decolore al lavar, con cordón de amarre y elástico en la cintura para ajustar, dos bolsos delanteras con cremallera, con el logo del BCH impresa en la pierna derecha y la palabra BCH de forma vertical impresa en la pierna izquierda a la misma altura



Tipo	Otra Información	Color	Total	Detalle técnico
Pantalón de tela	Guardia	Negro azulado	110	Tela tropical, mecánico, resistente, anti arrugas, que no se decolore al lavar, resistente al uso, que no haga mota, pantalón de dos bolsas internas al frente y dos bolsas atrás, sin paletones, línea recta
Pantalón de tela	Ordenanza	Gris oscuro	5	Tela casimir acabado fino y elegante, resistente, antiarrugas, que no se decolore al lavar, que no haga mota, pantalón de dos bolsas internas al frente y dos atrás, sin paletones o quiebres, línea recta
Corbata	Conductor; Guardia	Azul con rayas blancas y negras; gris oscuro	71	Tela fina - imitación de seda (66 azul con rayas blancas y negras; 5 gris oscuro)



Tipo	Otra Información	Color	Total	Detalle técnica
Monograma	Fatiga		88	El monograma del logo de seguridad lleva la leyenda "Departamento de Seguridad, BCH" Fondo color negro y detalles del logo en color blanco, mapa de Honduras al Centro del monograma, cinco estrellas en el interior del mapa
Camisa de fatiga		Negro	22	CAMISAS: Tipo DRI-FIT, que soporte rozadura del chaleco antibalas y porta fusil, fatiga completamente negra, con tela ripstop, cuello alto con cremallera para evitar roce del porta fusil y chaleco antibalas; construcción de triple costura, ventilación trasera ajustado con velcro, sobaquera reforzada, con corderas acolchonadas y velcro en ambas mangas para colocar monogramas
Pantalón de fatiga		Negro	22	PANTALÓN: Táctico tipo ranger, tipo bombero, con ligero, tela ripstop, bolsas de 6.5, orzas, resistente a la decoloración, a los desgastes y arrugas, tejido con teñido (resistente al agua, doble capa acolchonada en la zona de los glúteos y rodillas, entrepierna, reforzada, alta calidad de las cremalleras o zipper, fuelle entrepierna, cintura elástica, tiras de agarre de goma en la cintura, refuerzo en los bolsillos traseros con cremallera, zipper, preñina par cinturones de hasta 1.75" de ancho)



Anexo No 1. Sucursal Choluteca

Tipo	Otra Información	Color	Total	Detalle técnico
Overol		Azul marino	20	Manga corta, tela singapur, antiarrugas, que no decolore al lavar, cierre de zipper, únicamente con una bolsa pequeña en la manga izquierda para colocar lápiz; asimismo, llevará bordado la palabra Sucursal Choluteca al lado izquierdo y primer nombre y apellido al lado derecho
Gabachas		Azul marino	4	Manga corta, tela Singapur, antiarrugas, que no decolore al lavar, cierre de zipper, únicamente con una bolsa pequeña en la manga izquierda para colocar lápiz; asimismo, llevará bordado las letras Sucursal Choluteca al lado izquierdo y primer nombre y apellido al lado derecho.



Tipo	Otra información	Color	Total	Detalle técnico
Camisa manga larga tela polyester algodón	Seguridad - Guardias de Seguridad y Guardias de Monitoreo	Azul cobalto	210	<p>Para los de Seguridad: tela Oxford, resistente, anti arrugas con bolsillo en la parte superior izquierda de la camisa, cuello duro, monograma con logo del BCH bordado en el hombro izquierdo, monograma con logo de la Bandera de Honduras bordado en el hombro derecho, resistente, que no se decolore al lavar, que no lleve botones a la altura del cuello.</p> <p>MONOGRAMAS BORDADOS EN CAMISAS DE SEGURIDAD</p> <p>*El logo Seguridad BCH: lleva la leyenda "Departamento de Seguridad, BCH" en color negro, mapa de Honduras al centro de la bandera en la franja blanca, el mapa de Honduras en color dorado con cinco estrellas, los bordes del monograma en color dorado. (210 para Guardias de Seguridad y Monitoreo)</p> <p>**Bandera Nacional: forma rectangular, con los colores de la bandera nacional y sus 5 estrellas.</p>
Camisa manga larga tela polyester algodón	Seguridad - Oficiales de Supervisor	Blanco	40	<p>Para los de Seguridad: tela Oxford, resistente, anti arrugas con bolsillo en la parte superior izquierda de la camisa, cuello duro, monograma con logo del BCH bordado en el hombro izquierdo, monograma con logo de la Bandera de Honduras bordado en el hombro derecho, resistente, que no se decolore al lavar, que no lleve botones a la altura del cuello.</p> <p>MONOGRAMAS BORDADOS EN CAMISAS DE SEGURIDAD</p> <p>*El logo Seguridad BCH: lleva la leyenda "Departamento de Seguridad, BCH" en color negro, mapa de Honduras al centro de la bandera en la franja blanca, el mapa de Honduras en color dorado con cinco estrellas, los bordes del monograma en color dorado. (40 para Oficiales de Supervisión)</p> <p>**Bandera Nacional: forma rectangular, con los colores de la bandera nacional y sus 5 estrellas.</p>



Tipo	Otra Información	Color	Total	Detalle técnico
Camisa manga larga tela polyester algodón	Servicios Administrativos - Correspondencia	Azul Celeste	13	<p>Para los Ordenanza: Tela composición de polyester y algodón (mayor porcentaje de algodón), con bolsillo al lado izquierdo de la camisa, botones en cuello y puños, resistente, antiarrugas, que no se decolore al lavar y NO ASEDDADA. (azul celeste) (13 para Ordenanza)</p>
Camisa manga larga tela polyester algodón	Servicios Administrativos - Transporte	Blanca con raya fina vertical azul	13	<p>Para los Conductores: Tela composición de polyester y algodón (mayor porcentaje de algodón), con bolsillo al lado izquierdo de la camisa, botones en cuello y puños, resistente, antiarrugas, que no se decolore al lavar y NO ASEDDADA. (Blanco con raya fina vertical azul). (13 para Conductor)</p>
Camisa tipo Polo	Guardia	Gris oscuro	42	<p>Tela Pique, botones en cuello, resistente antiarrugas, que no se decolore al lavar, monograma con logo del BCH bordado en el lado izquierdo del pecho, bordado la palabra "Seguridad" en el lado derecho del pecho.</p>



Anexo No. 1 Sucursal La Ceiba

Tipo	Otra información	Color	Total	Detalle técnico
Camisa tipo Polo	Administrativo	Verde aqua	10	<p>Tela Pique, botones en cuello, resistente antiarrugas, que no se decolore al lavar, monograma con logo del BCH bordado en el lado izquierdo del pecho, bordado la Leyenda "SERVICIOS ADMINISTRATIVOS" en el lado derecho del pecho.</p>
Calzoneta		Azul oscuro	30	<p>Tipo de tela "Barcelona", con el logo del BCH al lado derecho y en la palabra BCH al lado izquierdo, resistente, que no se decolore al lavar, color azul oscuro con cordón de amarre y elástico en la cintura para ajustar.</p>



Tipo	Otra información	Color	Total	Detalle técnico
Camiseta		Azul oscuro	30	Tipo de tela "Barcelona", cuello tipo redondo, resistente, que no se decolore al lavar
Pantalón estilo Buzo		Azul oscuro	30	Pantalón tipo buzo, tela barcelona, para ofrecer comodidad en las actividades de acondicionamiento físico, asimismo que no se decolore al lavar, con cordón de amarre y elástico en la cintura para ajustar, dos bolsos delanteros con cremallera, con el logo del BCH impresa en la pierna derecha y la palabra BCH de forma vertical impresa en la pierna izquierda a la misma altura.
Pantalón de tela	Guardia	Negro azulado	252	Tela tropical, mecánico, resistente, anti arrugas, que no se decolore al lavar, resistente al uso, que no haga mota, pantalón de dos bolsos internos al frente y dos bolsos atrás, sin paletones, línea recta.



Tipo	Otra información	Color	Total	Detalle técnico
Pantalón de tela	Ordenanza	Gris oscuro	10	Tela casimir acabado fino y elegante, resistente, antiarrugas, que no se decolore al lavar, que no haga mota, pantalón de dos bolsas internas al frente y dos atrás, sin paletones o quiebres, línea recta.
Pantalón de tela	Conductor	Azul grisáceo	10	Un solo fondo de tela formales, combinación poliéster algodón parecidas a casimir, resistente al uso y abuso, que no haga mota, pretina ancha.
Corbata	Guardia: conductor	Azul con rayas blancas y negras; Azul marino	168	Tela fina - imitación de seda (160 guardias-azul con rayas blancas y negras; 8 conductor-azul marino)



Tipo	Otra Información	Color	Total	Detalle técnico
Corbata	Ordenanza	Azul marino	8	Estampada a rayas o puntos, tela fina
Monograma	Fatiga		80	El monograma del logo de seguridad lleva la leyenda "Departamento de Seguridad, BCH" fondo color negro y detalles del logo en color blanco, mapa de Honduras al Centro del monograma, cinco estrellas en el interior del mapa.
Camisa de fatiga			44	CAMISAS: Tipo DRI-FIT, que soporte rozadura del chaleco antibalas y porta fusil, fatiga completamente negra, con tela ripstop, cuello alto con cremallera para evitar roce del porta fusil y chaleco antibalas, construcción de triple costura, ventilación trasera ajustado con velcro, sobaquera reforzada, con coderas acolchonadas y velcro en ambas mangas para colocar monogramas.



Anexo No.1 Sucursal La Ceiba

Tipo	Otra información	Color	Total	Detalle técnico
Pantalón de fatiga		Negro	44	<p>PANTALON: Táctico tipo ranger, tipo bombero, con liguero, tela ripstop, bolsas de 6.5 onzas, resistente a la decoloración, a los desgastes y arrugas, tejido con teflón (resistente al agua, doble capa acolchonada en la zona de los glúteos y rodillas, entrepierna, reforzada, alta calidad de las cremalleras o zipper, fuelle entrepierna, cintura elástica, tiras de agarre de goma en la cintura, refuerzo en los bolsillos traseros con cremallera, zipper, pretina par cinturones de hasta 1.75" de ancho)</p>
Overol		Azul marino	66	<p>Manga corta, asimismo, llevará bordado las letras Sucursal La Ceiba al lado derecho y primer nombre y apellido al lado izquierdo.</p>
Gabachas	Tesorería	Azul marino	32	<p>Manga corta, tela Singapur 2060/1 antiarrugas, que no decolore al lavar, cierre de zipper, únicamente con una bolsa pequeña en la manga izquierda para colocar lápiz, asimismo, llevará bordado la palabra B.C.H.-L.C.E. al lado izquierdo y primer nombre y primer apellido en el lado derecho.</p>



Anexo No.1 Sucursal La Ceiba

Tipo	Otra Información	Color	Total	Detalle técnico
Gabachas	Servicios Administrativos	Azul marino	10	Tela de Polyester-algodón (mayor porcentaje de algodón) resistente, antiarrugas, que no decolore al lavar, manga corta, DOS bolsas al frente (inferiores), botones encubiertos, dos bolsillos en la manga izquierda para depósito de lápiz o estilete, en la parte superior de la bolsa izquierda la leyenda "Sección de Servicios Administrativos-L.C.E."
Pantalón de mezclilla		Azul marino	2	Tela Derrin o mezclilla, resistente.

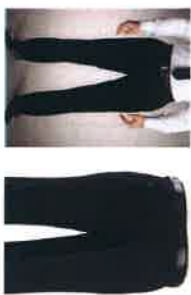


Anexo No 1. Sucursal San Pedro Sula

Tipo	Otra Información	Color	Total	Detalle técnico
Camisa manga larga tela Oxford	Guardias; supervisor, ordenanza y conductor	Azul celeste; Blanco; Verde oscuro; Gris azulado	165	<p>Para los de Seguridad: tela Oxford, resistente, anti arrugas con bolsillo en la parte superior izquierda de la camisa, cuello duro, monograma con logo del BCH bordado en el hombro izquierdo, monograma con logo de la Bandera de Honduras bordado en el hombro derecho, resistente, que no se decolore al lavar, que no lleve botones a la altura del cuello. (Guardias 120 color Azul Celeste; supervisores 25, Blanco)</p> <p>*El logo Seguridad BCH: lleva la leyenda "Departamento de Seguridad, BCH" en color negro, mapa de Honduras al centro de la bandera en la franja blanca, el mapa de Honduras en color dorado con cinco estrellas, los bordes del monograma en color dorado</p> <p>**Bandera Nacional: forma rectangular, con los colores de la bandera nacional y sus 5 estrellas</p> <p>Para los Ordenanzas: tela polyester y algodón (mayor porcentaje de algodón), con bolsillo al lado izquierdo de la camisa, botones en cuello y puños, resistente antiarrugas, que no se decolore al lavar. (Ordenanza 5 color Verde Oscuro; conductores 15, color Gris Azulado)</p>
Calzoneta	Guardias; supervisor	Azul oscuro	30	<p>Tipo de tela "Barcelona", con el logo del BCH al lado derecho y en la palabra BCH al lado izquierdo, resistente, que no se decolore al lavar, color azul oscuro con cordón de amarre y elástico en la cintura para ajustar. (24 para guardias y 6 para supervisor)</p>
Camiseta	Guardias; supervisor	Azul oscuro	30	<p>Tipo de tela "Barcelona", cuello tipo redondo, resistente, que no se decolore al lavar, color azul oscuro (24 para guardias y 6 para supervisor)</p>



Tipo	Otra Información	Color	Total	Detalle técnico
Pantalon estilo Buzo	Guardias; Supervisor	Azul oscuro	30	Pantalon tipo buzo, tela barcelona, para ofrecer comodidad en las actividades de acondicionamiento físico, asimismo que no se decolore al lavar, con cordón de amarre y elástico en la cintura para ajustar, dos bolsos delanteros con cremallera, con el logo del BCH impresa en la pierna derecha y la palabra BCH de forma vertical impresa en la pierna izquierda a la misma altura. Color azul oscuro. (24 para guardias y 6 para supervisor)
Pantalon de tela	Guardias; supervisor; conductor; Ordenanza	Negro azulado; Negro	165	Tela tropical, mecánico, resistente, anti arrugas, que no se decolore al lavar, resistente al uso, que no haga mota, pantalon de dos bolsos internos al frente y dos bolsos atrás, sin paletones, línea recta (120 para guardias, 25 supervisor, color negro azulado; 15 conductor y 5 ordenanza, color negro)
Corbata	Guardia	Azul con rayas blancas y negras; Azul marino	67	Tela fina - imitación de seda (Azul con rayas blancas y negras para Guardias-48; supervisores-10 y Conductores-6; Azul marino para ordenanzas-3)
Monograma	Supervisor		145	LOGO BANDERA** Forma rectangular con los colores de la Bandera Nacional y sus cinco estrellas (ver imagen) LOGO SEGURIDAD BCH* El monograma del logo de seguridad lleva la leyenda "Departamento de Seguridad, BCH" en color negro la bandera de Honduras, en el centro de la bandera en la franja blanca, el mapa de Honduras en color dorado con cinco estrellas, los bordes del monograma en color dorado



Anexo No.1 Sucursal San Pedro Sula

Tipo	Otra información	Color	Total	Detalle técnico
Overol		Azul marino	55	Manga corta, tela Singapur 2060/1, antiarrugas, que no decolore al lavar, cierre de zipper, únicamente con una bolsa pequeña en la manga izquierda para colocar lápiz; asimismo, llevará bordado las letras B.C.H.- S.P.S. al lado izquierdo y primer nombre y apellido al lado derecho.
Gabachas	Supervisor	Azul marino	6	Manga corta, tela Singapur 2060/1 antiarrugas, que no decolore al lavar, cierre de zipper, únicamente con una bolsa pequeña en la manga izquierda para colocar lápiz; asimismo, llevará bordado la palabra B.C.H.- S.P.S. al lado izquierdo y primer nombre y primer apellido en el lado derecho.
Gabachas	Auxiliar Administrativo; Museólogo	Azul marino	6	Manga corta, tela Singapur 2060/1 antiarrugas, que no decolore al lavar, cierre de zipper, únicamente con una bolsa pequeña en la manga izquierda para colocar lápiz; asimismo, llevará bordado la palabra B.C.H.- S.P.S. al lado izquierdo y Sección Servicios Administrativos lado derecho. (Aux Admi-4; museólogo-2)



Anexo No.1 Departamento de Cultura

Tipo	Otra información	Color	Total	Detalle técnico
Camisa Tipo Polo	Para personal de Biblioteca y Museos	Naranja	18	Manga corta, tela pique, con porcentajes de 65% de poliéster y 35% de algodón, antiarrugas, que no decolore al lavar, llevará bordado el logo del BCH al lado izquierdo y el logo de los Centros Culturales al lado derecho (13 de mujer y 5 de hombre).
Gabachas	Para personal de Biblioteca y Museos	Azul Marino	18	Manga corta, tela Singapur 260/1, antiarrugas, que no decolore al lavar, cierre de zipper, con bolsa pequeña en manga izquierda, llevará bordado las letras CULTURA al lado izquierdo y el primer nombre y primer apellido en el lado derecho (13 de mujer y 5 de hombre).



Anexo No.1 Departamento de Auditoría Interna

Tipo	Otra información	Color	Total	Detalle técnico
Gabachas	Jefes de Departamento, División, Sección y Auditores	Beige	55	Tela resistente, anti arrugas, sin bolsillos, manga corta, con Zipper en la parte de enfrente, que no se decolore al lavar, que lleven en la parte superior izquierda la leyenda "Auditoría Interna".



Anexo No.1 Departamento de Tecnología y Comunicaciones

Tipo	Otra información	Color	Total	Detalle técnico
Camisa tipo Polo	Mujer; Hombre	Azul marino	10	<p>Tela Pique, manga corta, botones en cuello, resistente antiarrugas, que no se decolore al lavar, monograma con logo del BCH y la palabra "Tecnología y Comunicaciones" en el lado izquierdo del pecho y el primer nombre y apellido en el lado derecho del pecho (Bordado color blanco)</p>
Gabachas	Taller	Negro	3	<p>Manga corta, tela Singapur 2060/1 antiarrugas, que no decolore al lavar, cierre de zíper, dos bolsas inferiores; asimismo, llevará bordado "Tecnología y Comunicaciones" al lado izquierdo y Sección Soporte y Servicios Tecnológicos (Bordado en color blanco)</p>





Tegucigalpa, MDC,
16 de julio de 2021

ABN-7296/2021

Señores
OFERENTES LICITACIÓN PÚBLICA No.26/2021
Ciudad

Estimados señores:

Hacemos referencia al proceso de Licitación Pública No.26/2021, para la contratación por lotes del suministro de uniformes (prendas de vestir) para personal del Banco Central de Honduras: al respecto, se informa que la recepción de ofertas, documentación legal, técnica y apertura de ofertas económicas, ha sido prorrogada; por lo que, deben tomarse en consideración en el pliego de condiciones, los aspectos siguientes:

IAO 20.1 La vigencia de validez mínima de las ofertas será del **10 de agosto de 2021 al 1 de febrero de 2022.**

IAO 21.1 La vigencia de la Garantía de Mantenimiento de oferta será del **10 de agosto de 2021 al 1 de febrero de 2022.**

Sección IX. Formatos.
Numeral 4. Formato Aviso de Licitación

Los sobres que contengan las ofertas se recibirán en el Salón "Roberto Zúniga" del Club Social de Funcionarios y Empleados del BCH, ubicado en el Barrio La Granja de Comayagüela, M.D.C., **hasta el 10 de agosto de 2021, a las 10:00 a.m.** hora local. Las ofertas que se reciban fuera del plazo serán rechazadas. Las ofertas se abrirán en presencia de la Comisión de Compras y Evaluación del BCH, dependencias del BCH y de los oferentes o de sus representantes que asistan al acto, siguiendo para ello, las medidas de bioseguridad establecidas.

Todas las ofertas deberán estar acompañadas de una Garantía de Mantenimiento de la Oferta por un monto no menor al cinco por ciento (5%) del valor de la oferta.

Atentamente,

FANNY MARISABEL TURCIOS BARRIOS
Secretaria de la Comisión de Compras y Evaluación y
Jefe Departamento de Adquisiciones y Bienes Nacionales



IMP/KAC/DJD

*Una pequeña inversión puede cambiar la economía
liberando energía y combustible hoy!*

Centro Cívico Gubernamental, Frente Boulevard de las Fuerzas Armadas,
Apartado Postal No. 3165, Tegucigalpa, MDC, Honduras
P.B.X. (504) 2262-3700
www.bch.hn

ura

io



su trazado
el abogado
amino Real
tualidad es
e los siglos

, representa
nía egipcia
reos, fabri-
ales iguales
i. Se erig
llaron cr.
e piedra sñ
de las liber-
ir histórico.
á elaborado
al de cuatro
e 16 metros.
udos de los
de la Calle
Este monu-
ore de 1921.
pobladores
los se cortó
dor de este

LICITACIÓN PÚBLICA No.26/2021 **ADDENDUM No.1**

El Banco Central de Honduras (BCH) comunica a las empresas que retiraron el Pliego de Condiciones de la Licitación Pública No.26/2021, para la contratación por lotes del suministro de uniformes (prendas de vestir) para personal del Banco Central de Honduras; que la recepción de ofertas, documentación legal, técnica y apertura de ofertas económicas, ha sido prorrogada; por lo que, deben tomarse en consideración en el pliego de condiciones, los aspectos siguientes:

IAO 20.1 La vigencia de validez mínima de las ofertas será del **10 de agosto de 2021 al 1 de febrero de 2022.**

IAO 21.1 La vigencia de la Garantía de Mantenimiento de oferta será del **10 de agosto de 2021 al 1 de febrero de 2022.**

Sección IX. Formatos.

Numeral 4. Formato Aviso de Licitación

Los sobres que contengan las ofertas se recibirán en el Salón "Roberto Zúniga" del Club Social de Funcionarios y Empleados del BCH, ubicado en el Barrio La Granja de Comayagüela, M.D.C., **hasta el 10 de agosto de 2021, a las 10:00 a.m.** hora local. Las ofertas que se reciban fuera del plazo serán rechazadas. Las ofertas se abrirán en presencia de la Comisión de Compras y Evaluación del BCH, dependencias del BCH y de los oferentes o de sus representantes que asistan al acto, siguiendo para ello, las medidas de bioseguridad establecidas por SINAGER.

Todas las ofertas deberán estar acompañadas de una Garantía de Mantenimiento de la Oferta por un monto no menor al cinco por ciento (5%) del valor de la oferta.

Tegucigalpa, MDC, 21 de julio de 2021.

ARÁCELY O'HARA GUILLÉN
GERENTE

