



# Cronograma de Actividades

Actividad realizada	Fecha de Inicio	Fecha Final	Lugar donde se realizo
Recorrido de supervisión en la instalación portuaria de ENP, LUFUSSA, PUMA	3/05/2021	7/05/2021	San Lorenzo
Supervision de ejercicio en TP PUMA	20/05/2021	20/05/2021	San Lorenzo
Coordinación y entrega de ración de agua al binomio canino	24/05/2021	24/05/2021	San Lorenzo
Recorrido de supervisión en la instalación portuaria de ENP, LUFUSSA, PUMA	24/05/2021	31/05/2021	San Lorenzo
Auditoria Revisión de documentos en IP ENP	25/05/2021	25/05/2021	San Lorenzo
Auditoria Revisión de documentos en TP LUFUSSA	26/05/2021	26/05/2021	San Lorenzo
Auditoria Revisión de documentos en TP PUMA	27/05/2021	27/05/2021	San Lorenzo



Ingeniero Rafael Alfonso Argeñal Alvarado  
Auxiliar de Supervisor de Protección Portuaria  
Puerto San Lorenzo



# Resumen

- 1. Recorrido de supervisión en las instalaciones portuarias de ENP, PUMA, LUFUSSA**  
Se realizó un recorrido a lo largo de todas las instalaciones que pertenecen al puerto de San Lorenzo, donde se observó los procedimientos aplicados en el control de acceso de las IP, así como también las medidas de protección que se aplican en las áreas de operaciones del puerto, áreas restringidas, procedimientos de la manipulación de la carga, entre otros, y se realizan las observaciones pertinentes a las personas encargadas.
- 2. Supervisión de ejercicio de evacuación en TP Puma**  
Se supervisó la realización del ejercicio de evacuación por motivos de disturbios civiles en la TP Puma, para dicho ejercicio se activaron las alarmas de la terminal y el personal salió y siguió las indicaciones adecuadamente, para luego terminar el ejercicio con una pequeña charla sobre procedimientos aplicados y buenas prácticas.
- 3. Coordinación y entrega de ración de agua**  
Se realizó la entrega de una ración de agua potable para un mes, para el destacamento del batallón canino asignado en el 11vo batallón de infantería, esto por previas coordinaciones entre la CNPP y el batallón canino.
- 4. Auditoria de revisión de documentos relacionados al código PBIP en las instalaciones de: ENP, LUFUSSA y PUMA.**  
Se realizaron las auditorias programadas en las instalaciones del puerto sobre los documentos relacionados al código PBIP donde se observaron fechas de emisión y vencimiento, EPIP, PPIP entre otros documentos.

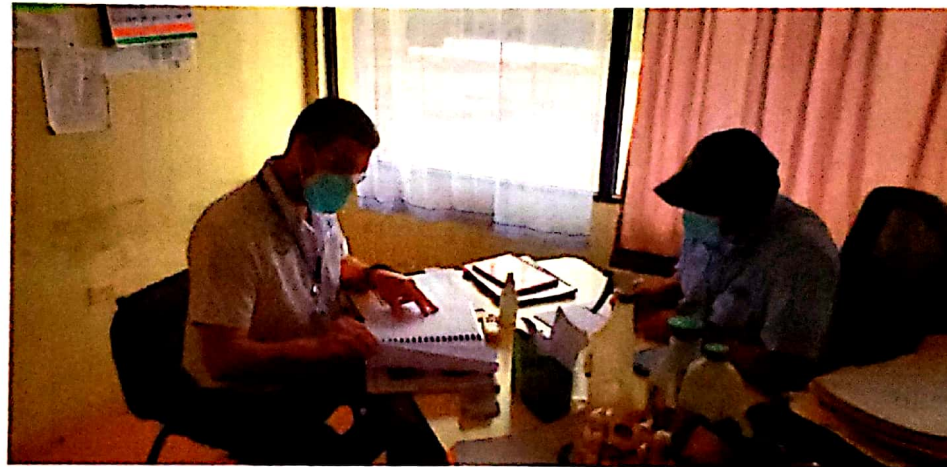


Ingeniero Rafael Ángel Argüelles Alvarado  
Auxiliar de Supervisor de Protección Portuaria  
Puerto San Lorenzo



★ ★ ★ ★ ★  
COMISIÓN NACIONAL  
DE PROTECCIÓN PORTUARIA

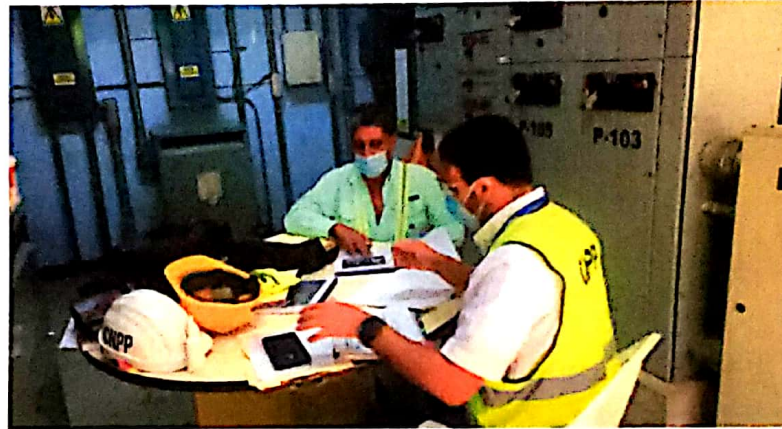
# Anexos



Auditoria de revisión de documentos en IP ENP



Ingeniero Rafael Alfonso Argeñal Alvarado  
Auxiliar de Supervisor de Protección Portuaria  
Puerto San Lorenzo



Auditoria de revisión de documentos en TP LUFUSSA



Auditoria de revisión de documentos en TP PUMA

Ingeniero Rafael M. Vasquez Aguilar  
Auxiliar de Supervisor de Protección Portuaria  
Puerto San Lorenzo





COMISIÓN NACIONAL  
DE PROTECCIÓN PORTUARIA



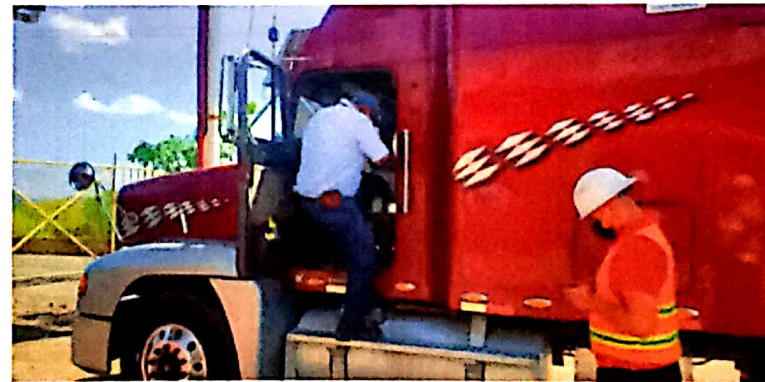
Supervision en el control de acceso de Puma con el OPIP

Ingeniero Rafael Alonso Aguilar  
Auxiliar de Supervisión de Protección Portuaria  
Puerto San Lorenzo





★ ★ ★ ★ ★  
COMISIÓN NACIONAL  
DE PROTECCIÓN PORTUARIA



Supervisión de procedimientos en el control de acceso de ENP

  
Ingeniero Rafael Alfonso Argueta Alvarado  
Auxiliar de Supervisor de Protección Portuaria  
Puerto San Lorenzo





★ ★ ★ ★ ★  
COMISIÓN NACIONAL  
DE PROTECCIÓN PORTUARIA



Supervision de procedimientos durante operaciones en el muelle

Ingeniero Rafael Alonso Peña Alvarado  
Auxiliar de Supervisor de Operación Portuaria  
Puerto San Lorenzo





★ ★ ★ ★ ★  
COMISIÓN NACIONAL  
DE PROTECCIÓN PORTUARIA



Supervision de procedimientos durante operaciones en el muelle

Ingeniero Rafael Maniso Aguilar Aparado  
Auxiliar de Supervisor de Protección Portuaria  
Puerto San Lorenzo







COMISIÓN NACIONAL  
DE PROTECCIÓN PORTUARIA



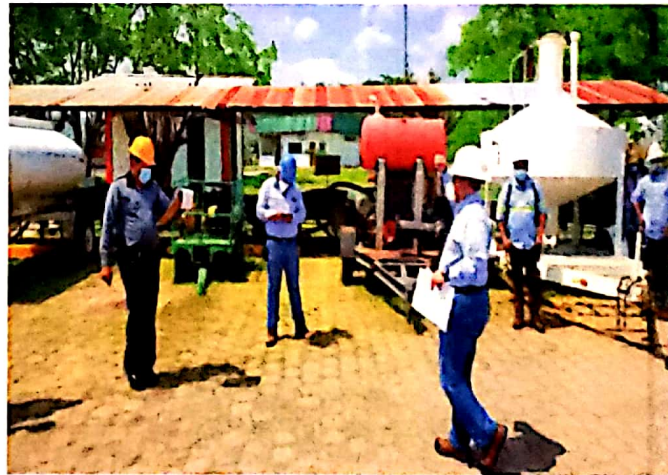
Recorrido de supervisión en la fassa con el OPIP

Ingeniero Rafael Alonso Alvarado  
Auxiliar de Supervisor de Protección Portuaria  
Puerto San Lorenzo





★ ★ ★ ★ ★  
COMISIÓN NACIONAL  
DE PROTECCIÓN PORTUARIA



Supervision de ejercicio de evacuación en TP Puma

Ingeniero Rafael Alfonso Argeñal Alvarado  
Auxiliar de Supervisor de Protección Portuaria  
Puerto San Lorenzo





Reporte de toma de carretera de acceso al Puerto



Entrega de ración de agua al batallón canino en el XI batallón

Ingeniero Rafael Alfonso Argeñal Alvarado  
Auxiliar de Supervisor de Protección Portuaria  
Puerto San Lorenzo

