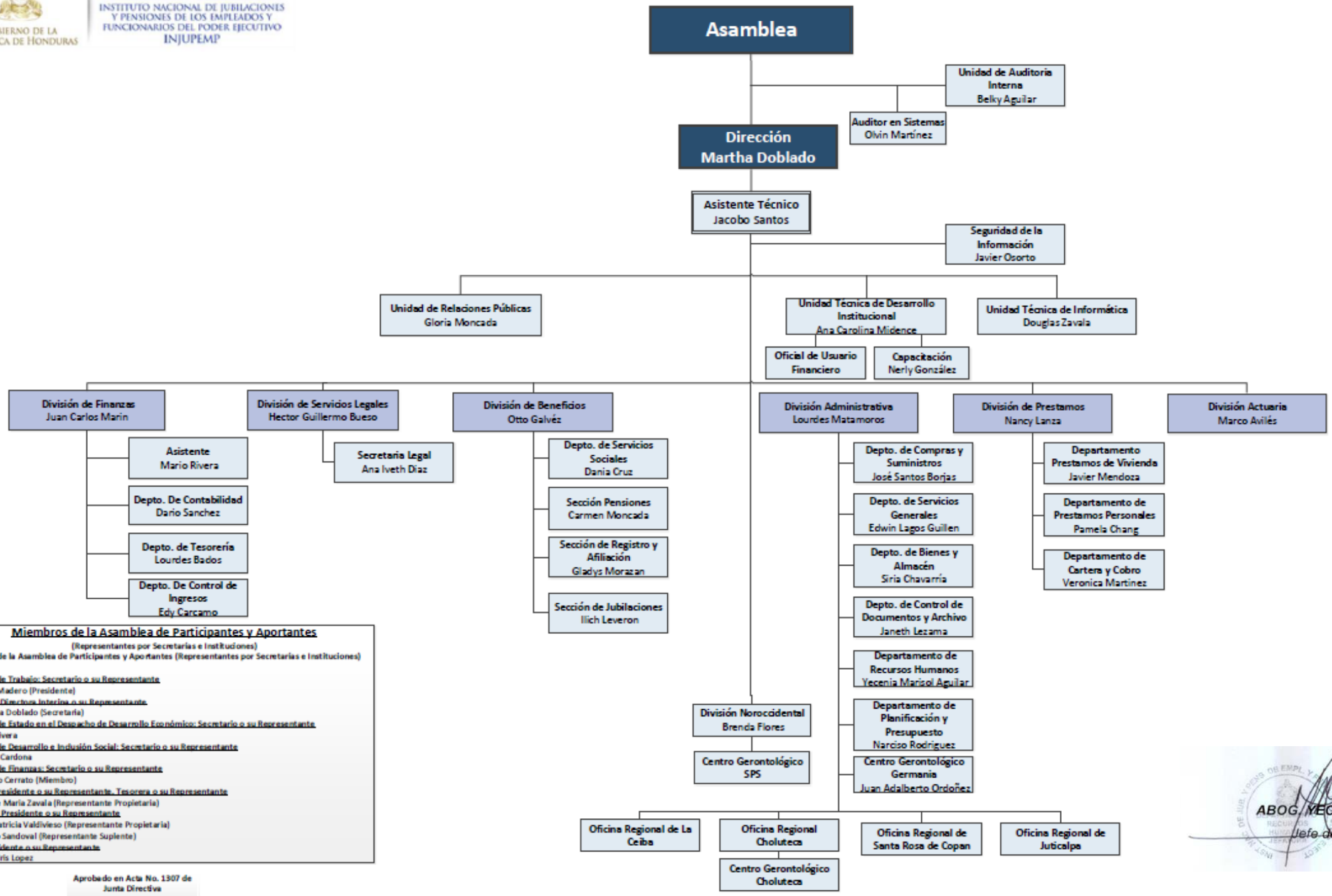


# Organigrama Funcional del INJUPEMP

Actualizado en: Noviembre de 2015



**Miembros de la Asamblea de Participantes y Aportantes**  
 (Representantes por Secretarías e Instituciones)

Miembros de la Asamblea de Participantes y Aportantes (Representantes por Secretarías e Instituciones)

**Secretaría de Trabajo: Secretario o su Representante**  
 Ing. Carlos Madero (Presidente)

**INJUPEMP: Director Interno o su Representante**  
 MSc. Martha Doblado (Secretaria)

**Secretaría de Estado en el Despacho de Desarrollo Económico: Secretario o su Representante**  
 Lic. Alden Rivera

**Secretaría de Desarrollo e Inclusión Social: Secretario o su Representante**  
 Lic. Ricardo Cardona

**Secretaría de Finanzas: Secretario o su Representante**  
 Lic. Wilfredo Carrato (Miembro)

**ANDREPH: Presidente o su Representante, Tesorero o su Representante**  
 Abog. Dulce María Zavala (Representante Propietaria)

**ANJUPEH: Presidente o su Representante**  
 Lic. Olivia Patricia Valdivieso (Representante Propietaria)

**ANJUPEH: Presidente o su Representante**  
 Lic. Lindolfo Sandoval (Representante Suplente)

**CIJH: Presidente o su Representante**  
 Lic. Norma Iris Lopez

Aprobado en Acta No. 1307 de  
 Junta Directiva  
 06 de Marzo del 2014

ABOG. YECENIA MARISOL AGUILAR  
 Jefe de Recursos Humanos.