

de Estado suprimió y liquidó a la Dirección Ejecutiva de Ingresos (DEI), trasladando los bienes, acciones y derechos que constituyen en patrimonio de la misma, a la Secretaría de Estado en el Despacho de Finanzas (SEFIN).

**CONSIDERANDO:** Que, por la escisión autorizada, la Secretaría de Estado en el Despacho de Finanzas (SEFIN) pasó a administrar el personal y el patrimonio de la Dirección Adjunta de Rentas Aduaneras (DARA); conservando, en el caso de los empleados públicos de la misma, la antigüedad y derechos laborales de conformidad con Ley.

**CONSIDERANDO:** Que mediante Decreto Ejecutivo aprobado por el señor Presidente de la República en Consejo de Secretarios de Estado N°. PCM-083-2016 del 21 de noviembre de 2016 y publicado en el Diario Oficial "La Gaceta" el 22 de noviembre de 2016, se acordó crear la Comisión Presidencial de Reforma Integral del Sistema Aduanero y Operadores de Comercio (COPRISAO), la cual tiene bajo su autoridad directa la Dirección Adjunta de Rentas Aduaneras (DARA), dejando de ser parte de la estructura de la Secretaría de Estado en el Despacho de Finanzas.

**CONSIDERANDO:** Que conforme a las disposiciones legales y ejecutivas antes citadas, la facultades, atribuciones, funciones y que correspondían a la Dirección Ejecutiva de Ingresos (DEI) y luego a la Secretaría de Estado en el Despacho de Finanzas (SEFIN), actualmente le corresponden a la Comisión Presidencial de Reforma Integral del Sistema Aduanero y Operadores de Comercio (COPRISAO), conforme a las disposiciones del Decreto Legislativo N°. 17-2010 antes descrito.

**CONSIDERANDO:** Que conforme al Acta N°. 1-2016 del 24 de noviembre de 2016, Punto N°. 6, se acordó habilitar días y horas inhábiles para todas las operaciones y ejecutorias de la Comisión, de la Dirección Adjunta de Rentas Aduaneras (DARA) y del todo el servicio aduanero del país.

#### POR TANTO:

Con fundamento en el Artículo 46 de la Ley de Procedimiento Administrativo y en el Acta N°. 01-2016, Punto N°. 6, del 24 de noviembre 2016.

#### ACUERDA:

**PRIMERO:** Habilitar días y horas inhábiles para todas las operaciones y ejecutorias de la Comisión Presidencial de Reforma Integral del Sistema Aduanero y Operadores de Comercio (COPRISAO), de la Dirección Adjunta de Rentas Aduaneras (DARA) y del todo el servicio aduanero del país, habilitación que durará hasta el 31 de diciembre de 2016.

**SEGUNDO:** Comunicar el presente Acuerdo a todas las dependencias del servicio aduanero de la República de Honduras.

**TERCERO:** El presente Acuerdo será efectivo a partir de su fecha y deberá publicarse en el Diario Oficial La Gaceta.

**ENY YAMILETH BAUTISTA GUEVARRA**  
Comisionada Presidencial

**MARCO TULIO PADILLA**  
Secretario

## Poder Ejecutivo

### DECRETO EJECUTIVO NÚMERO PCM 075-2016

#### EL PRESIDENTE CONSTITUCIONAL DE LA REPÚBLICA, EN CONSEJO DE MINISTROS,

**CONSIDERANDO:** Que conforme lo establece el artículo 245 de la Constitución de la República, el Presidente de la República tiene a su cargo la administración general del Estado, siendo entre otras atribuciones la de dirigir la política general del Estado, como también mantener la paz y seguridad interior de la República.

**CONSIDERANDO:** Que el artículo 293 de la Constitución de la República establece: "La Policía Nacional es una institución profesional del Estado, apolítica en el sentido partidista, de naturaleza puramente civil, encargada de velar por la conservación del orden público, la prevención, control y combate de los delitos; proteger la seguridad de las personas y sus bienes; ejecutar las resoluciones, disposiciones, mandatos y decisiones legales de las autoridades y funcionarios públicos, todo con estricto respeto a los derechos humanos. La Policía Nacional se regirá por legislación especial".

**CONSIDERANDO:** Que el artículo 14 numeral 4) de la Ley General de la Administración Pública, reformado mediante Decreto Legislativo No. 266-2013 establece: "El Presidente de la República, por Decreto Ejecutivo en Consejo de Secretarios de Estado, pueden emitir dentro de la Administración Centralizada las normas requeridas para: 4) Reorganizar aquellas dependencias que la eficiencia de la Administración Pública demande"

**CONSIDERANDO:** Que la Policía Nacional está integrada a la Administración Pública y dirigida por el Presidente de la República, quien ejercerá su coordinación y administración por medio de la Secretaría de Estado en el Despacho de Seguridad.

**CONSIDERANDO:** Que mediante Decreto Legislativo No. 21-2016 de fecha siete (7) de abril de 2016 y publicado en el Diario Oficial "La Gaceta" en fecha ocho (8) de abril de 2016, se aprobó la iniciativa del Poder Ejecutivo, contentiva de "Declarar situación de emergencia nacional e interés público el proceso de depuración de la Policía Nacional por el término de doce meses".

**CONSIDERANDO:** Que el artículo 3 del referido Decreto Legislativo señala: "El Poder Ejecutivo nombrará una Comisión Especial para el proceso de depuración y transformación de la Policía Nacional, la cual estará integrada por personas de reconocida honorabilidad y trayectoria y presidida por el Secretario de Estado en el Despacho de Seguridad".

**CONSIDERANDO:** Que mediante Decreto Ejecutivo Número PCM-029-2016 de fecha 11 de abril del 2016 y publicado en el Diario Oficial "La Gaceta" el 12 de abril del 2016, se autorizó al Secretario de Estado en el Despacho de Seguridad, para que proceda a la reestructuración inmediata de la Secretaría de Estado en el Despacho de Seguridad, personal auxiliar y civil y de la Policía Nacional, con el fin de asegurar y garantizar la seguridad de las personas y sus bienes como fortalecer y eficientar todas las acciones encaminadas a combatir el crimen organizado en todas sus manifestaciones permitidas.

**CONSIDERANDO:** Que en razón de lo precedente la Comisión Especial para el proceso de depuración y transformación

de la Policía Nacional, mediante Punto No. 4 del Acta No. 5 de fecha veintiséis (26) de abril de 2016, aprobó la nueva estructura organizacional de la Policía Nacional, según propuesta presentada por el General Director Félix Villanueva Mejía al Secretario de Estado en el Despacho de Seguridad y presentada por este último a la Comisión Especial.

#### PORTANTO:

En uso de las facultades que está investido y en aplicación de los Artículos: 245 numerales 2), 4) y 11), 293 de la Constitución de la República, 14, 29, 36 numeral 21), 116 y 117 de la Ley General de la Administración Pública; y su reforma, mediante Decreto Legislativo 266-2013; 3, 10, 11 y 13 del Reglamento de Organización, Funcionamiento y Competencias del Poder Ejecutivo; 1, 3, 5 de la Ley Orgánica de la Policía Nacional; Decreto Legislativo No. 21-2016 de fecha siete (7) de abril de 2016 y publicado en el Diario Oficial "La Gaceta" en fecha ocho (8) de abril de 2016, Decreto Ejecutivo Número PCM-029-2016 de fecha 11 de abril del 2016 y publicado en el Diario Oficial "La Gaceta" el 12 de abril del 2016 y Punto No. 4 del Acta No. 5 de la sesión celebrada por la Comisión Especial de Depuración y Transformación de la Policía Nacional, en fecha 26 de abril de 2016.

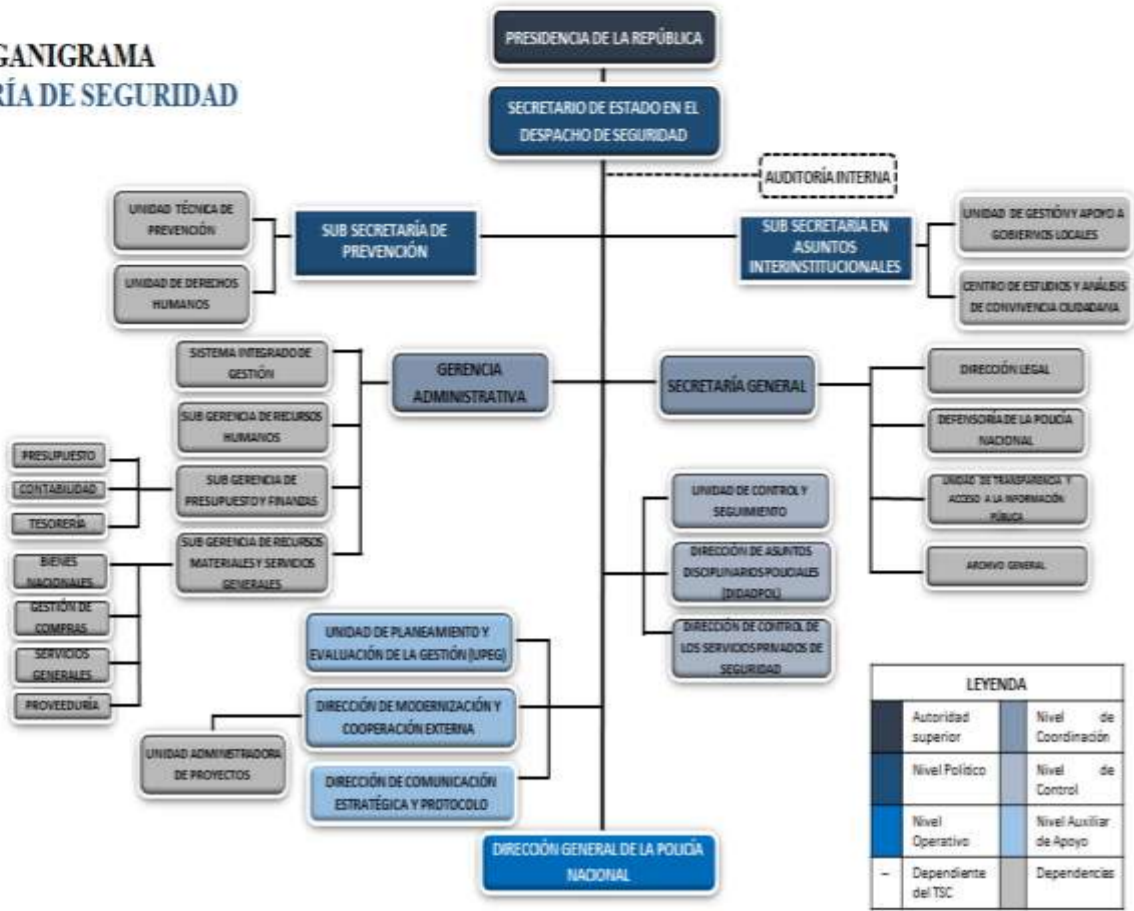
#### DECRETA:

**ARTÍCULO 1.** Autorizar la nueva estructura organizacional de la Policía Nacional, aprobada por la Comisión Especial de Depuración y Transformación de la Policía Nacional, mediante punto Número 4 del Acta No. 5 de fecha veintiséis (26) de abril de 2016, que se describe a continuación:



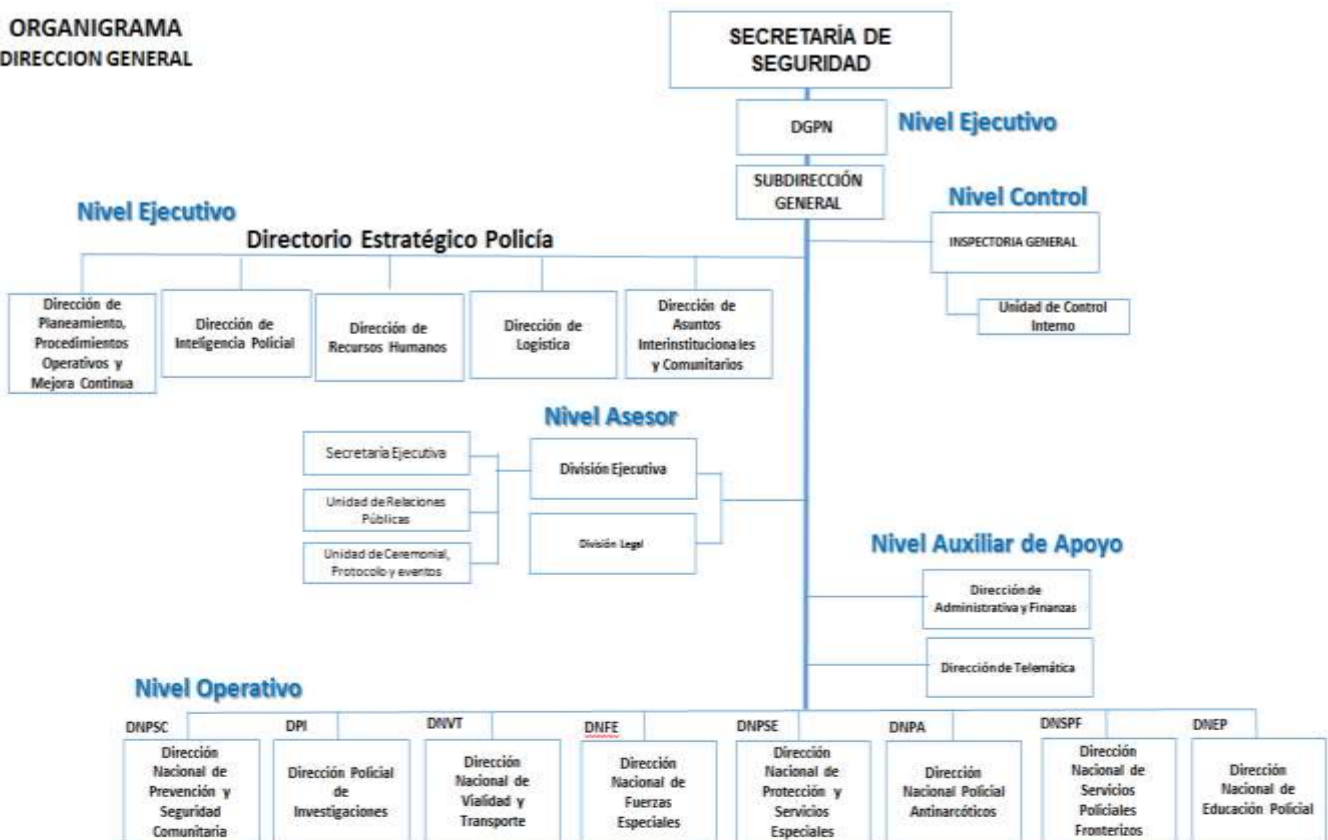
# NUEVA ESTRUCTURA ORGANIZACIONAL DE LA POLICIA NACIONAL DE HONDURAS ORGANIGRAMAS

## ORGANIGRAMA SECRETARÍA DE SEGURIDAD

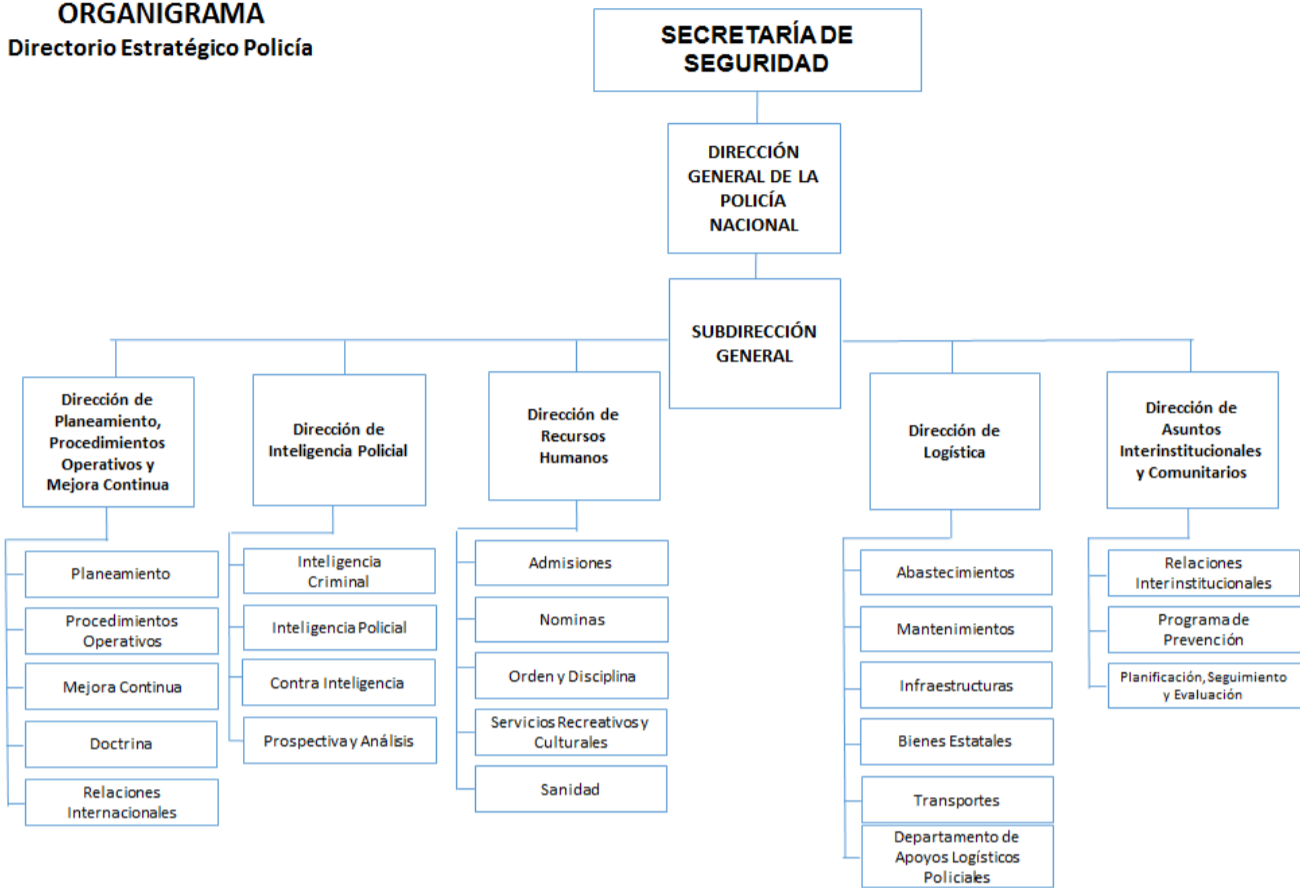


LEYENDA	
	Autoridad superior
	Nivel Político
	Nivel Operativo
	Dependiente del TSC
	Nivel de Coordinación
	Nivel de Control
	Nivel Auxiliar de Apoyo
	Dependencias

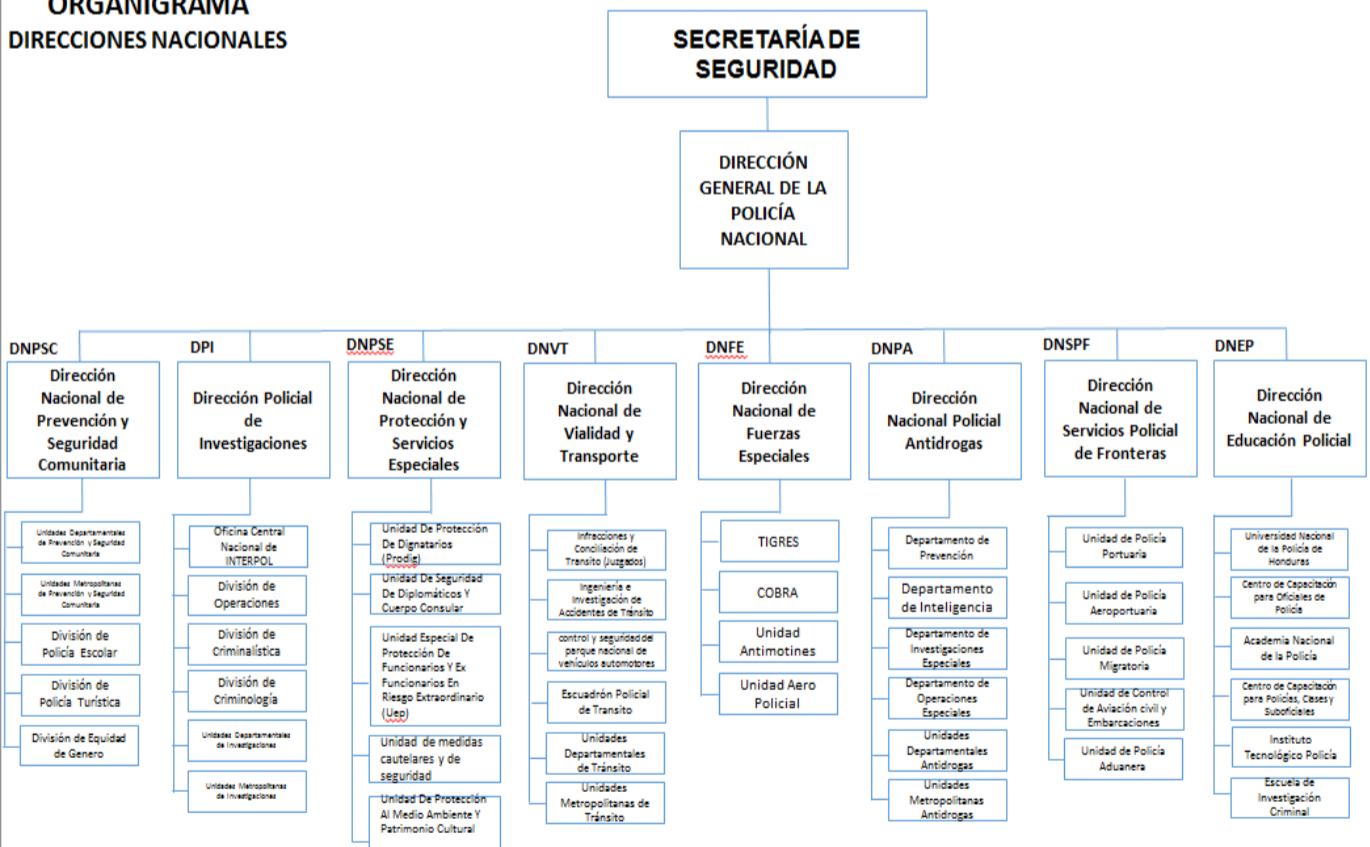
## ORGANIGRAMA DIRECCION GENERAL



**ORGANIGRAMA**  
Directorio Estratégico Policía



**ORGANIGRAMA**  
DIRECCIONES NACIONALES



**ESTRUCTURA ORGANIZACIONAL DE LA POLICIA NACIONAL**

<b>NIVEL DIRECTIVO</b>		
<b>DIRECCION GENERAL POLICIA NACIONAL</b>		
1	GENERAL DIRECTOR	DIRECTOR GENERAL DE LA POLICÍA NACIONAL
2	SUB COMISIONADO	OFICIAL AYUDANTE DEL SEÑOR DIRECTOR GENERAL
3	COMISARIO (2)	EDECANES
4	INSPECTOR (2)	OFICIALES DE SEGURIDAD
5	ESCALA BÁSICA (20)	SEGURIDAD PERSONAL
6	POLICÍA TÉCNICO (10)	PERSONAL DE APOYO
<b>SUB DIRECCION GENERAL POLICIA NACIONAL</b>		
1	COMISIONADO GENERAL	SUB DIRECTOR GENERAL
2	INSPECTOR (2)	OFICIALES DE SEGURIDAD
3	ESCALA BÁSICA (10)	SEGURIDAD PERSONAL
4	POLICÍA TÉCNICO (4)	PERSONAL DE APOYO
<b>NIVEL DE CONTROL</b>		
<b>INSPECTORIA GENERAL DE LA POLICIA NACIONAL</b>		
1	COMISIONADO	INSPECTOR GENERAL DE LA POLICÍA NACIONAL
2	SUB COMISIONADO	SUB JEFE DE INSPECTORIA
3	COMISARIO	OFICIAL DE PLANTA INSPECTORIA GRAL. PN
4	INSPECTOR (8)	OFICIALES INVESTIGADORES
5	ESCALA BÁSICA (20)	INVESTIGADORES
6	POLICÍA TÉCNICO (8)	PERSONAL DE APOYO
<b>DIRECTORIO ESTRATÉGICO POLICIAL</b>		
<b>DIRECCION DE PLANEAMIENTO, PROCEDIMIENTOS OPERATIVOS Y MEJORA CONTINUA</b>		
1	COMISIONADO GENERAL	DIRECTOR
2	SUBINSPECTOR	ASISTENTE DIRECTOR
3	SUB COMISIONADO	JEFE UNIDAD DE PLANEAMIENTO
4	SUB COMISARIO	ASISTENTE UNIDAD DE PLANEAMIENTO
5	SUB COMISIONADO	JEFE UNIDAD DE MEJORA CONTINUA
6	SUB COMISARIO	ASISTENTE UNIDAD DE MEJORA CONTINUA
7	SUB COMISIONADO	JEFE UNIDAD DE FUNDAMENTOS DOCTRINARIOS
8	COMISARIO	ASISTENTE UNIDAD DE FUNDAMENTOS DOCTRINARIOS
9	SUB COMISIONADO	JEFE DE UNIDAD DE PROCEDIMIENTOS OPERATIVOS
10	COMISARIO	ASISTENTE DE UNIDAD DE PROCEDIMIENTOS OPERATIVOS
11	INSPECTOR (4)	OFICIALES ASISTENTES
12	ESCALA BÁSICA (16)	PERSONAL DE SUB JEFES DE DEPARTAMENTO
13	POLICÍA TÉCNICO (4)	PERSONAL DE APOYO
<b>DIRECCION DE RECURSOS HUMANOS</b>		
1	COMISIONADO	DIRECTOR DE RECURSOS HUMANOS DE LA POLICIA NACIONAL
2	SUB COMISIONADO	OFICIAL ASIGNADO A LA DIRECCIÓN DE RECURSOS HUMANOS
3	SUB COMISIONADO	OFICIAL ASIGNADO A LA DIRECCIÓN DE RECURSOS HUMANOS
4	COMISARIO	JEFE DEPARTAMENTO DE ORDEN Y DISCIPLINA
5	COMISARIO	JEFE DEPARTAMENTO DE NOMINAS
6	COMISARIO	JEFE DEPARTAMENTO DE ADMISIONES
7	COMISARIO	JEFE DEPARTAMENTO DE MANTENIMIENTO DE LA

		MORAL
8	INSPECTOR (4)	OFICIALES ASISTENTES
9	ESCALA BÁSICA (16)	PERSONAL DE SUB JEFES DE DEPARTAMENTO
10	POLICÍA TÉCNICO (4)	PERSONAL DE APOYO
<b>DIRECCIÓN DE INTELIGENCIA</b>		
1	SUB COMISIONADO	DIRECTOR
2	SUB COMISIONADO	OFICIAL ASIGNADO
3	SUB COMISIONADO	DEPARTAMENTO DE ADMINSITRACION Y LOGISTICA
4	SUB COMISIONADO	JEFE DE UNIDAD SAN PEDRO SULA
5	SUB COMISIONADO	DEPARTAMENTO DE PRODUCCION Y ANALISIS
6	COMISARIO	DEPARTAMENTO DE RECOLECCION DE INFORMACION
7	COMISARIO	DEPARTAMENTO DE CONTRAINTELIGENCIA
8	SUB COMISARIO	CENTRO DE CONTROL DE CONFIANZA PREVENTIVO
9	INSPECTOR (4)	OFICIALES ASISTENTES
10	ESCALA BÁSICA (16)	PERSONAL DE SUB JEFES DE DEPARTAMENTO
11	POLICÍA TÉCNICO (4)	PERSONAL DE APOYO
<b>DIRECCION DE LOGISTICA</b>		
1	COMISIONADO	DIRECTOR DE LOGISTICA DE LA POLICIA NACIONAL
2	SUBINSPECTOR	ASISTENTE DIRECTOR
3	SUB COMISIONADO	OFICIAL ASIGNADO
4	SUB COMISIONADO	JEFE DEPARTAMENTO DE ALMACEN
5	COMISARIO	JEFE DEPARTAMENTO DE VIALIDAD Y COMBUSTIBLE
6	COMISARIO	JEFE DEPARTAMENTO DE ABASTOS
7	COMISARIO	JEFE DEPARTAMENTO DE ARMERIA Y MUNICIONES
8	SUB COMISARIO	JEFE DE OFICINA PATRIMONIAL
9	INSPECTOR (4)	OFICIALES ASISTENTES
10	ESCALA BÁSICA (16)	PERSONAL DE SUB JEFES DE DEPARTAMENTO
11	POLICÍA TÉCNICO (4)	PERSONAL DE APOYO
<b>DIRECCION DE ASUNTOS INTERINSTITUCIONALES Y COMUNITARIOS</b>		
1	COMISIONADO	DIRECTOR DE LA POLICIA COMUNITARIA
2	SUB COMISIONADO	OFICIAL DE PLANTA
3	COMISARIO	OFICIAL DE PLANTA
4	INSPECTOR (4)	OFICIALES ASISTENTES
5	ESCALA BÁSICA (16)	PERSONAL DE SUB JEFES DE DEPARTAMENTO
6	POLICÍA TÉCNICO (4)	PERSONAL DE APOYO
<b>NIVEL AUXILIAR</b>		
<b>DIVISIÓN EJECUTIVA POLICIAL</b>		
1	COMISIONADO	JEFE DIVISION EJECUTIVA POLICIAL
<b>DIVISIÓN LEGAL DE LA POLICÍA NACIONAL</b>		
1	SUB COMISIONADO	JEFE DIVISION LEGAL
<b>DIRECCIÓN ADMINISTRATIVA Y FINANCIERA</b>		
1	COMISIONADO	DIRECTOR
2	SUB COMISIONADO	OFICIAL ASIGNADO
3	SUB COMISARIOS	UNIDAD DE INGRESOS Y CONTADURIA
4	SUB COMISARIOS	UNIDAD DE TESORERIA
5	SUB COMISARIOS	UNIDAD DE ADQUISICIONES
<b>DIRECCION DE TELEMATICA</b>		
1	COMISIONADO	DIRECTOR DE TELEMATICA DE LA DGPN.

2	SUB COMISIONADO	OFICIAL ASIGNADO
3	COMISARIA	COORDINADOR DE COEPOL
4	SUB COMISIONADO	COORDINADOR CIUDADES INTELIGENTES
5	COMISARIO DE LOS SERVICIOS	COORDINADOR CENTRO DE LLAMADAS (911)
6	COMISARIO	CENCOS
<b>NIVEL OPERATIVO</b>		
<b>DIRECCIÓN NACIONAL DE PREVENCIÓN Y SEGURIDAD COMUNITARIA</b>		
1	COMISIONADO	DIRECTOR NACIONAL
2	SUB COMISIONADO	OFICIAL ASIGNADO
3	SUB COMISIONADO	COORDINADOR DE UNIDAD DE PLANEAMIENTO, PROCEDIMIENTOS OPERATIVOS Y MEJORA CONTINUA
4	COMISARIO	COORDINADOR DE UNIDAD DE INTELIGENCIA
5	COMISARIO	COORDINADOR DE UNIDAD DE RECURSOS HUMANOS
6	COMISARIO	COORDINADOR DE UNIDAD DE LOGISTICA
7	INSPECTOR (4)	OFICIALES ASISTENTES
8	ESCALA BÁSICA (16)	PERSONAL DE SUB JEFES DE DEPARTAMENTO
9	POLICÍA TÉCNICO (4)	PERSONAL DE APOYO
<b>DIRECCION POLICIAL DE INVESTIGACIONES (DPI) TEG.</b>		
1	SUB COMISIONADO	DIRECTOR DE LA DPI
2	SUB COMISIONADO	OFICIAL ASIGNADO
3	SUB COMISIONADO	COORDINADOR DE UNIDAD DE PLANEAMIENTO, PROCEDIMIENTOS OPERATIVOS Y MEJORA CONTINUA
4	SUB COMISIONADO	COORDINADOR DE CRIMINALISTICA DE LA DPI, TEGUCIGALPA, M.D.C,
5	COMISARIO	COORDINADOR DE CRIMINOLOGIA DE LA DPI, TEGUCIGALPA, M.D.C,
6	COMISARIO	COORDINADOR DE RECURSOS HUMANOS DE LA DPI, TEGUCIGALPA, M.D.C,
7	COMISARIO	COORDINADOR DE LOGISTICA
8	SUB COMISIONADO	JEFE DE LA OFICINA REGIONAL DE INTERPOL CON SEDE EN EL SALVADOR
9	SUB COMISIONADO	COORDINADOR DE UNIDADES ESPECIALES DE LA DPI, TEGUCIGALPA, M.D.C,
10	INSPECTOR (4)	OFICIALES ASISTENTES
11	ESCALA BÁSICA (16)	PERSONAL DE SUB JEFES DE DEPARTAMENTO
12	POLICÍA TÉCNICO (4)	PERSONAL DE APOYO
<b>DIRECCIÓN NACIONAL DE VIALIDAD Y TRANSPORTE (TEG)</b>		
1	SUB COMISIONADO	DIRECTOR NACIONAL DE DNVT.
2	SUB COMISIONADO	OFICIAL ASIGNADO
3	COMISARIO	COORDINADOR DE UNIDAD DE PLANEAMIENTO, PROCEDIMIENTOS OPERATIVOS Y MEJORA CONTINUA
4	COMISARIO	COORDINADOR DEL AREA ADMISNITRATIVA
5	COMISARIO	OFICIAL DE PLANTA
6	COMISARIO	COORDINADOR DE SIAT, DNVT. TEG.
7	COMISARIO	OFICIAL ASIGNADO
8	COMISARIO	COORDINADOR DE ENTREGA DE VEHICULOS, TEG.
9	COMISARIO	OFICIAL ASIGNADO
10	SUB COMISARIOS	OFICIAL ASIGNADO
11	INSPECTOR	OFICIAL ASIGNADO
12	SUB INSPECTOR	OFICIAL ASIGNADO

<b>DIRECCIÓN NACIONAL DE EDUCACION POLICIAL</b>		
1	COMISIONADO	DIRECTOR DEL DNEP, COMAYAGUELA ((SE CORRIGIO SEGÚN OFICIO DE LA DGPN Y SE REMITIO SEGÚN INSTRUCCIÓN EL 11-6-15, RECIBIO POL. BANEGAS))
2	SUB COMISIONADO	SUBDIRECTOR ADMINISTRATIVO, DNEP
3	SUB COMISIONADO	OFICIAL ASIGNADO
4	COMISARIO	OFICIAL ASIGNADO
5	COMISARIO	DOCENTE DE LA VICERECTORIA DE POST GRADO DE LA UNPH, DNEP, TEGUCIGALPA
6	COMISARIO	INSTRUCTOR PARA EL PROCESO DE SOCIALIZACION DEL MODELO NACIONAL DE SERVICIO DE POLICIA (MNSPC)
7	SUB COMISIONADO	RECTOR UNPH, DNEP
8	SUB COMISIONADO	DIRECTOR DE LA ESCUELA DE SUB OFICIALES, DNEP.
9	COMISARIO	DIRECTOR DE LA ESCUELA DE INVESTIGACIÓN CRIMINAL (DNEP)
10	SUB COMISIONADO	DIRECTOR DEL INSTITUTO TECNOLOGICO POLICIAL ITP SISTEMA DE EDUCACION POLICIAL
11	COMISARIO	OFICIAL ASIGNADO ITP
12	SUB COMISIONADO	DIRECTOR ANAPO, DNEP (REINGRESO OFICIO SEDS-SG-0535-2015, ACUERDO No.0349-2015, SEDS, DEL 10/4/15, EFECTIVO A PARTIR DEL 1/4/15
13	COMISARIO	OFICIAL ASIGNADO ANAPO , DNEP
<b>DIRECCION NACIONAL DE FUERZAS ESPECIALES (DNUe)</b>		
1	COMISIONADO	DIRECTOR NACIONAL DE FUERZAS ESPECIALES (DNFE), TEG.
2	SUB COMISIONADO	OFICIAL ASIGNADO
3	COMISARIO	COORDINADOR DE UNIDAD DE PLANEAMIENTO, PROCEDIMIENTOS OPERATIVOS Y MEJORA CONTINUA
4	COMISARIO	COORDINADOR AREA ADMINISTRATIVA
5	SUB COMISIONADO	COORDINADOR DE LA UNIDAD TIGRES.
6	SUB COMISIONADO	COORDINADOR DE LA UNIDAD COBRA.
7	COMISARIO	COORDINADOR DE LA UNIDAD ANTIMOTINES.
8	COMISARIO	COORDINADOR DE LA UNIDAD AEROPOLICIAL.
9	INSPECTOR (4)	OFICIALES ASISTENTES
10	ESCALA BÁSICA (16)	PERSONAL DE SUB JEFES DE DEPARTAMENTO
11	POLICÍA TÉCNICO (4)	PERSONAL DE APOYO
<b>DIRECCIÓN NACIONAL DE PROTECCIÓN Y SERVICIOS ESPECIALES</b>		
1	SUB COMISIONADO	DIRECTOR DE SEGURIDAD A PERSONAS EN RIESGO.
2	SUB COMISIONADO	OFICIAL ASIGNADO
3	COMISARIO	COORDINADOR DE UNIDAD DE PLANEAMIENTO, PROCEDIMIENTOS OPERATIVOS Y MEJORA CONTINUA
4	COMISARIO	COORDINADOR AREA ADMINISTRATIVA
5	SUB COMISARIO	COORDINADOR UNIDAD DE PROTECCION DE DIGNATARIOS
6	SUB COMISARIO	COORDINADOR UNIDAD DE SEGURIDAD DIPLOMATICA.
7	SUB COMISARIO	COORDINADOR DE UNIDAD DE PROTECCION A FUNCIONARIOS
8	SUB COMISARIO	COORDINADOR DE SEGURIDAD A PERSONAS EN RIESGO CON MEDIDAS CAUTELARES
9	SUB COMISARIO	COORDINADOR UNIDAD DE PROTECCION AL MEDIO



		AMBIENTE Y PATRIMONIO CULTURAL
10	INSPECTOR (4)	OFICIALES ASISTENTES
11	ESCALA BÁSICA (16)	PERSONAL DE SUB JEFES DE DEPARTAMENTO
12	POLICÍA TÉCNICO (4)	PERSONAL DE APOYO
<b>COORDINADORES POLICIALES</b>		
1	COMISIONADO	COORDINADOR POLICIAL ZONA NORTE
2	COMISIONADO	COORDINADOR POLICIAL ZONA CENTRO
3	COMISIONADO	COORDINADOR POLICIAL ZONA ATLANTICA
4	COMISIONADO	COORDINADOR POLICIAL ZONA SUR
5	COMISIONADO	COORDINADOR POLICIAL ZONA ORIENTE
6	COMISIONADO	COORDINADOR POLICIAL ZONA OCCIDENTE
<b>NIVEL TACTICO</b>		
<b>UNIDAD DEPARTAMENTAL DE POLICIA No. 1 (LA CEIBA, ATLANTIDA)</b>		
1	<b>SUB COMISIONADO</b>	COMANDANTE DE LA UNIDAD DEPARTAMENTAL DE POLICIA NACIONAL
2	<b>SUB COMISIONADO</b>	SUBCOMANDANTE DE LA UNIDAD DEPARTAMENTAL DE POLICIA NACIONAL
3	COMISARIO	COORDINADOR DE UNIDAD DE PLANEAMIENTO, PROCEDIMIENTOS OPERATIVOS Y MEJORA CONTINUA
4	SUB COMISARIO	SUBCOORDINADOR DE UNIDAD DE PLANEAMIENTO, PROCEDIMIENTOS OPERATIVOS Y MEJORA CONTINUA
5	COMISARIO	COORDINADOR AREA ADMINISTRATIVA
6	SUB COMISARIO	SUBCOORDINADOR AREA ADMINISTRATIVA
7	<b>COMISARIO</b>	COORDINADOR DEPARTAMENTAL DE PREVENCION Y SEGURIDAD COMUNITARIA
8	SUB COMISARIO	SUBCOORDINADOR DE PREVENCION Y SEGURIDAD COMUNITARIA
9	SUB COMISARIO	JEFE DE DISTRITO (DESTACAMENTO POLICIAL) EN LAS CABECERAS DEPTALES
10	INSPECTOR	SUBJEFE DE DISTRITO (DESTACAMENTO POLICIAL) EN LAS CABECERAS DEPTALES
11	INSPECTOR	JEFES MUNICIPALES
12	SUBINSPECTOR	JEFES DE ESTACIONES
13	<b>COMISARIO</b>	COORDINADOR DEPARTAMENTAL DE INVESTIGACION
14	SUB COMISARIO	SUBCOORDINADOR DEPARTAMENTAL DE INVESTIGACION
15	INSPECTOR	JEFE DE SECCION
16	SUBINSPECTOR	SUBJEFE DE SECCION
17	<b>COMISARIO</b>	COORDINADOR DEPARTAMENTAL DE VIALIDAD Y TRANSPORTE
18	SUB COMISARIO	SUBCOORDINADOR DEPARTAMENTAL DE VIALIDAD Y TRANSPORTE
19	SUBOFICIAL (16)	ESTRUCTURA DE MANDO Y CONTROL
20	CLASE III (26)	ESTRUCTURA DE MANDO Y CONTROL
21	CLASE II (34)	ESTRUCTURA DE MANDO Y CONTROL
22	CLASE I (32)	ESTRUCTURA DE MANDO Y CONTROL
23	POLICÍA (272)	NIVEL EJECUTOR
24	PERSONAL TÉCNICO DE APOYO (12)	PERSONAL DE APOYO

<b>UNIDAD DEPARTAMENTAL DE POLICIA No. 2 (TOCOA, COLON)</b>		
1	SUB COMISIONADO	COMANDANTE DE LA UNIDAD DEPARTAMENTAL DE POLICIA NACIONAL
2	SUB COMISIONADO	SUBCOMANDANTE DE LA UNIDAD DEPARTAMENTAL DE POLICIA NACIONAL
3	COMISARIO	COORDINADOR DE UNIDAD DE PLANEAMIENTO, PROCEDIMIENTOS OPERATIVOS Y MEJORA CONTINUA
4	SUB COMISARIO	SUBCOORDINADOR DE UNIDAD DE PLANEAMIENTO, PROCEDIMIENTOS OPERATIVOS Y MEJORA CONTINUA
5	COMISARIO	COORDINADOR AREA ADMINISTRATIVA
6	SUB COMISARIO	SUBCOORDINADOR AREA ADMINISTRATIVA
7	<b>COMISARIO</b>	COORDINADOR DEPARTAMENTAL DE PREVENCION Y SEGURIDAD COMUNITARIA
8	SUB COMISARIO	SUBCOORDINADOR DE PREVENCION Y SEGURIDAD COMUNITARIA
9	SUB COMISARIO	JEFE DE DISTRITO (DESTACAMENTO POLICIAL) EN LAS CABECERAS DEPTALES
10	INSPECTOR	SUBJEFE DE DISTRITO (DESTACAMENTO POLICIAL) EN LAS CABECERAS DEPTALES
11	INSPECTOR	JEFES MUNICIPALES
12	SUBINSPECTOR	JEFES DE ESTACIONES
13	<b>COMISARIO</b>	COORDINADOR DEPARTAMENTAL DE INVESTIGACION
14	SUB COMISARIO	SUBCOORDINADOR DEPARTAMENTAL DE INVESTIGACION
15	INSPECTOR	JEFE DE SECCION
16	SUBINSPECTOR	SUBJEFE DE SECCION
17	<b>COMISARIO</b>	COORDINADOR DEPARTAMENTAL DE VIALIDAD Y TRANSPORTE
18	SUB COMISARIO	SUBCOORDINADOR DEPARTAMENTAL DE VIALIDAD Y TRANSPORTE
19	SUBOFICIAL (16)	ESTRUCTURA DE MANDO Y CONTROL
20	CLASE III (26)	ESTRUCTURA DE MANDO Y CONTROL
21	CLASE II (34)	ESTRUCTURA DE MANDO Y CONTROL
22	CLASE I (32)	ESTRUCTURA DE MANDO Y CONTROL
23	POLICÍA (272)	NIVEL EJECUTOR
24	PERSONAL TÉCNICO DE APOYO (12)	PERSONAL DE APOYO
<b>UNIDAD DEPARTAMENTAL DE POLICIA No. 3 (COMAYAGUA, COMAYAGUA)</b>		
1	SUB COMISIONADO	COMANDANTE DE LA UNIDAD DEPARTAMENTAL DE POLICIA NACIONAL
2	COMISARIO	SUBCOMANDANTE DE LA UNIDAD DEPARTAMENTAL DE POLICIA NACIONAL
3	COMISARIO	COORDINADOR DE UNIDAD DE PLANEAMIENTO, PROCEDIMIENTOS OPERATIVOS Y MEJORA CONTINUA
4	SUB COMISARIO	SUBCOORDINADOR DE UNIDAD DE PLANEAMIENTO, PROCEDIMIENTOS OPERATIVOS Y MEJORA CONTINUA
5	COMISARIO	COORDINADOR AREA ADMINISTRATIVA
6	SUB COMISARIO	SUBCOORDINADOR AREA ADMINISTRATIVA
7	<b>COMISARIO</b>	COORDINADOR DEPARTAMENTAL DE PREVENCION Y SEGURIDAD COMUNITARIA
8	SUB COMISARIO	SUBCOORDINADOR DE PREVENCION Y SEGURIDAD

		COMUNITARIA
9	SUB COMISARIO	JEFE DE DISTRITO (DESTACAMENTO POLICIAL) EN LAS CABECERAS DEPTALES
10	INSPECTOR	SUBJEFE DE DISTRITO (DESTACAMENTO POLICIAL) EN LAS CABECERAS DEPTALES
11	INSPECTOR	JEFES MUNICIPALES
12	SUBINSPECTOR	JEFES DE ESTACIONES
13	<b>COMISARIO</b>	COORDINADOR DEPARTAMENTAL DE INVESTIGACION
14	SUB COMISARIO	SUBCOORDINADOR DEPARTAMENTAL DE INVESTIGACION
15	INSPECTOR	JEFE DE SECCION
16	SUBINSPECTOR	SUBJEFE DE SECCION
17	<b>COMISARIO</b>	COORDINADOR DEPARTAMENTAL DE VIALIDAD Y TRANSPORTE
18	SUB COMISARIO	SUBCOORDINADOR DEPARTAMENTAL DE VIALIDAD Y TRANSPORTE
19	SUBOFICIAL (16)	ESTRUCTURA DE MANDO Y CONTROL
20	CLASE III (26)	ESTRUCTURA DE MANDO Y CONTROL
21	CLASE II (34)	ESTRUCTURA DE MANDO Y CONTROL
22	CLASE I (32)	ESTRUCTURA DE MANDO Y CONTROL
23	POLICÍA (272)	NIVEL EJECUTOR
24	PERSONAL TÉCNICO DE APOYO (12)	PERSONAL DE APOYO
<b>UNIDAD DEPARTAMENTAL DE POLICIA No. 4 (SANTA ROSA DE COPAN, COPAN)</b>		
1	SUB COMISIONADO	COMANDANTE DE LA UNIDAD DEPARTAMENTAL DE POLICIA NACIONAL
2	SUB COMISIONADO	SUBCOMANDANTE DE LA UNIDAD DEPARTAMENTAL DE POLICIA NACIONAL
3	COMISARIO	COORDINADOR DE UNIDAD DE PLANEAMIENTO, PROCEDIMIENTOS OPERATIVOS Y MEJORA CONTINUA
4	SUB COMISARIO	SUBCOORDINADOR DE UNIDAD DE PLANEAMIENTO, PROCEDIMIENTOS OPERATIVOS Y MEJORA CONTINUA
5	COMISARIO	COORDINADOR AREA ADMINISTRATIVA
6	SUB COMISARIO	SUBCOORDINADOR AREA ADMINISTRATIVA
7	<b>COMISARIO</b>	COORDINADOR DEPARTAMENTAL DE PREVENCION Y SEGURIDAD COMUNITARIA
8	SUB COMISARIO	SUBCOORDINADOR DE PREVENCION Y SEGURIDAD COMUNITARIA
9	SUB COMISARIO	JEFE DE DISTRITO (DESTACAMENTO POLICIAL) EN LAS CABECERAS DEPTALES
10	INSPECTOR	SUBJEFE DE DISTRITO (DESTACAMENTO POLICIAL) EN LAS CABECERAS DEPTALES
11	INSPECTOR	JEFES MUNICIPALES
12	SUBINSPECTOR	JEFES DE ESTACIONES
13	<b>COMISARIO</b>	COORDINADOR DEPARTAMENTAL DE INVESTIGACION
14	SUB COMISARIO	SUBCOORDINADOR DEPARTAMENTAL DE INVESTIGACION
15	INSPECTOR	JEFE DE SECCION
16	SUBINSPECTOR	SUBJEFE DE SECCION
17	<b>COMISARIO</b>	COORDINADOR DEPARTAMENTAL DE VIALIDAD Y

		TRANSPORTE
18	SUB COMISARIO	SUBCOORDINADOR DEPARTAMENTAL DE VIALIDAD Y TRANSPORTE
19	SUBOFICIAL (16)	ESTRUCTURA DE MANDO Y CONTROL
20	CLASE III (26)	ESTRUCTURA DE MANDO Y CONTROL
21	CLASE II (34)	ESTRUCTURA DE MANDO Y CONTROL
22	CLASE I (32)	ESTRUCTURA DE MANDO Y CONTROL
23	POLICÍA (272)	NIVEL EJECUTOR
24	PERSONAL TÉCNICO DE APOYO (12)	PERSONAL DE APOYO
<b>UNIDAD DEPARTAMENTAL DE POLICIA No. 5 (PTO. CORTES, CORTES)</b>		
1	SUB COMISIONADO	COMANDANTE DE LA UNIDAD DEPARTAMENTAL DE POLICIA NACIONAL
2	SUB COMISIONADO	SUBCOMANDANTE DE LA UNIDAD DEPARTAMENTAL DE POLICIA NACIONAL
3	COMISARIO	COORDINADOR DE UNIDAD DE PLANEAMIENTO, PROCEDIMIENTOS OPERATIVOS Y MEJORA CONTINUA
4	SUB COMISARIO	SUBCOORDINADOR DE UNIDAD DE PLANEAMIENTO, PROCEDIMIENTOS OPERATIVOS Y MEJORA CONTINUA
5	COMISARIO	COORDINADOR AREA ADMINISTRATIVA
6	SUB COMISARIO	SUBCOORDINADOR AREA ADMINISTRATIVA
7	<b>COMISARIO</b>	COORDINADOR DEPARTAMENTAL DE PREVENCION Y SEGURIDAD COMUNITARIA
8	SUB COMISARIO	SUBCOORDINADOR DE PREVENCION Y SEGURIDAD COMUNITARIA
7	SUB COMISARIOS	JEFE DE DISTRITO (DESTACAMENTO POLICIAL) EN LAS CABECERAS DEPTALES
8	INSPECTOR	SUBJEFE DE DISTRITO (DESTACAMENTO POLICIAL) EN LAS CABECERAS DEPTALES
9	INSPECTOR	JEFES MUNICIPALES
10	SUB INSPECTOR	JEFES DE ESTACIONES
13	<b>COMISARIO</b>	COORDINADOR DEPARTAMENTAL DE INVESTIGACION
14	SUB COMISARIO	SUBCOORDINADOR DEPARTAMENTAL DE INVESTIGACION
15	INSPECTOR	JEFE DE SECCION
16	SUB INSPECTOR	SUBJEFE DE SECCION
17	<b>COMISARIO</b>	COORDINADOR DEPARTAMENTAL DE VIALIDAD Y TRANSPORTE
18	SUB COMISARIO	SUBCOORDINADOR DEPARTAMENTAL DE VIALIDAD Y TRANSPORTE
19	SUBOFICIAL (16)	ESTRUCTURA DE MANDO Y CONTROL
20	CLASE III (26)	ESTRUCTURA DE MANDO Y CONTROL
21	CLASE II (34)	ESTRUCTURA DE MANDO Y CONTROL
22	CLASE I (32)	ESTRUCTURA DE MANDO Y CONTROL
23	POLICÍA (272)	NIVEL EJECUTOR
24	PERSONAL TÉCNICO DE APOYO (12)	PERSONAL DE APOYO
<b>UNIDAD DEPARTAMENTAL DE POLICIA No. 6 (CHOLUTECA, CHOLUTECA)</b>		
1	SUB COMISIONADO	COMANDANTE DE LA UNIDAD DEPARTAMENTAL DE POLICIA NACIONAL
2	SUB COMISIONADO	SUBCOMANDANTE DE LA UNIDAD DEPARTAMENTAL DE

		POLICIA NACIONAL
3	COMISARIO	COORDINADOR DE UNIDAD DE PLANEAMIENTO, PROCEDIMIENTOS OPERATIVOS Y MEJORA CONTINUA
4	SUB COMISARIO	SUBCOORDINADOR DE UNIDAD DE PLANEAMIENTO, PROCEDIMIENTOS OPERATIVOS Y MEJORA CONTINUA
5	COMISARIO	COORDINADOR AREA ADMINISTRATIVA
6	SUB COMISARIO	SUBCOORDINADOR AREA ADMINISTRATIVA
7	<b>COMISARIO</b>	COORDINADOR DEPARTAMENTAL DE PREVENCION Y SEGURIDAD COMUNITARIA
8	SUB COMISARIO	SUBCOORDINADOR DE PREVENCION Y SEGURIDAD COMUNITARIA
9	SUB COMISARIOS	JEFE DE DISTRITO (DESTACAMENTO POLICIAL) EN LAS CABECERAS DEPTALES
10	INSPECTOR	SUBJEFE DE DISTRITO (DESTACAMENTO POLICIAL) EN LAS CABECERAS DEPTALES
11	INSPECTOR	JEFES MUNICIPALES
12	SUB INSPECTOR	JEFES DE ESTACIONES
13	<b>COMISARIO</b>	COORDINADOR DEPARTAMENTAL DE INVESTIGACION
14	SUB COMISARIO	SUBCOORDINADOR DEPARTAMENTAL DE INVESTIGACION
15	INSPECTOR	JEFE DE SECCION
16	SUB INSPECTOR	SUBJEFE DE SECCION
17	<b>COMISARIO</b>	COORDINADOR DEPARTAMENTAL DE VIALIDAD Y TRANSPORTE
18	SUB COMISARIO	SUBCOORDINADOR DEPARTAMENTAL DE VIALIDAD Y TRANSPORTE
19	SUBOFICIAL (16)	ESTRUCTURA DE MANDO Y CONTROL
20	CLASE III (26)	ESTRUCTURA DE MANDO Y CONTROL
21	CLASE II (34)	ESTRUCTURA DE MANDO Y CONTROL
22	CLASE I (32)	ESTRUCTURA DE MANDO Y CONTROL
23	POLICÍA (272)	NIVEL EJECUTOR
24	PERSONAL TÉCNICO DE APOYO (12)	PERSONAL DE APOYO
<b>UNIDAD DEPARTAMENTAL DE POLICIA No. 7 (DANLI, EL PARAISO)</b>		
1	SUB COMISIONADO	COMANDANTE DE LA UNIDAD DEPARTAMENTAL DE POLICIA NACIONAL
2	SUB COMISIONADO	SUBCOMANDANTE DE LA UNIDAD DEPARTAMENTAL DE POLICIA NACIONAL
3	COMISARIO	COORDINADOR DE UNIDAD DE PLANEAMIENTO, PROCEDIMIENTOS OPERATIVOS Y MEJORA CONTINUA
4	SUB COMISARIO	SUBCOORDINADOR DE UNIDAD DE PLANEAMIENTO, PROCEDIMIENTOS OPERATIVOS Y MEJORA CONTINUA
5	COMISARIO	COORDINADOR AREA ADMINISTRATIVA
6	SUB COMISARIO	SUBCOORDINADOR AREA ADMINISTRATIVA
7	<b>COMISARIO</b>	COORDINADOR DEPARTAMENTAL DE PREVENCION Y SEGURIDAD COMUNITARIA
8	SUB COMISARIO	SUBCOORDINADOR DE PREVENCION Y SEGURIDAD COMUNITARIA
9	SUB COMISARIOS	JEFE DE DISTRITO (DESTACAMENTO POLICIAL) EN LAS CABECERAS DEPTALES



10	INSPECTOR	SUBJEFE DE DISTRITO (DESTACAMENTO POLICIAL) EN LAS CABECERAS DEPTALES
11	INSPECTOR	JEFES MUNICIPALES
12	SUB INSPECTOR	JEFES DE ESTACIONES
13	<b>COMISARIO</b>	COORDINADOR DEPARTAMENTAL DE INVESTIGACION
14	SUB COMISARIO	SUBCOORDINADOR DEPARTAMENTAL DE INVESTIGACION
15	INSPECTOR	JEFE DE SECCION
16	SUB INSPECTOR	SUBJEFE DE SECCION
17	<b>COMISARIO</b>	COORDINADOR DEPARTAMENTAL DE VIALIDAD Y TRANSPORTE
18	SUB COMISARIO	SUBCOORDINADOR DEPARTAMENTAL DE VIALIDAD Y TRANSPORTE
19	SUBOFICIAL (16)	ESTRUCTURA DE MANDO Y CONTROL
20	CLASE III (26)	ESTRUCTURA DE MANDO Y CONTROL
21	CLASE II (34)	ESTRUCTURA DE MANDO Y CONTROL
22	CLASE I (32)	ESTRUCTURA DE MANDO Y CONTROL
23	POLICÍA (272)	NIVEL EJECUTOR
24	PERSONAL TÉCNICO DE APOYO (12)	PERSONAL DE APOYO
<b>UNIDAD DEPARTAMENTAL DE POLICIA No. 8 (TALANGA, FRANCISCO MORAZAN)</b>		
1	SUB COMISIONADO	COMANDANTE DE LA UNIDAD DEPARTAMENTAL DE POLICIA NACIONAL
2	SUB COMISIONADO	SUBCOMANDANTE DE LA UNIDAD DEPARTAMENTAL DE POLICIA NACIONAL
3	COMISARIO	COORDINADOR DE UNIDAD DE PLANEAMIENTO, PROCEDIMIENTOS OPERATIVOS Y MEJORA CONTINUA
4	SUB COMISARIO	SUBCOORDINADOR DE UNIDAD DE PLANEAMIENTO, PROCEDIMIENTOS OPERATIVOS Y MEJORA CONTINUA
5	COMISARIO	COORDINADOR AREA ADMINISTRATIVA
6	SUB COMISARIO	SUBCOORDINADOR AREA ADMINISTRATIVA
7	<b>COMISARIO</b>	COORDINADOR DEPARTAMENTAL DE PREVENCION Y SEGURIDAD COMUNITARIA
8	SUB COMISARIO	SUBCOORDINADOR DE PREVENCION Y SEGURIDAD COMUNITARIA
9	SUB COMISARIOS	JEFE DE DISTRITO (DESTACAMENTO POLICIAL) EN LAS CABECERAS DEPTALES
10	INSPECTOR	SUBJEFE DE DISTRITO (DESTACAMENTO POLICIAL) EN LAS CABECERAS DEPTALES
11	INSPECTOR	JEFES MUNICIPALES
12	SUB INSPECTOR	JEFES DE ESTACIONES
13	<b>COMISARIO</b>	COORDINADOR DEPARTAMENTAL DE INVESTIGACION
14	SUB COMISARIO	SUBCOORDINADOR DEPARTAMENTAL DE INVESTIGACION
15	INSPECTOR	JEFE DE SECCION
16	SUB INSPECTOR	SUBJEFE DE SECCION
17	<b>COMISARIO</b>	COORDINADOR DEPARTAMENTAL DE VIALIDAD Y TRANSPORTE
18	SUB COMISARIO	SUBCOORDINADOR DEPARTAMENTAL DE VIALIDAD Y TRANSPORTE
19	SUBOFICIAL (16)	ESTRUCTURA DE MANDO Y CONTROL

20	CLASE III (26)	ESTRUCTURA DE MANDO Y CONTROL
21	CLASE II (34)	ESTRUCTURA DE MANDO Y CONTROL
22	CLASE I (32)	ESTRUCTURA DE MANDO Y CONTROL
23	POLICÍA (272)	NIVEL EJECUTOR
24	PERSONAL TÉCNICO DE APOYO (12)	PERSONAL DE APOYO
<b>UNIDAD DEPARTAMENTAL DE POLICIA No. 9 (PUERTO LEMPIRA, GRACIAS A DIOS)</b>		
1	SUB COMISIONADO	COMANDANTE DE LA UNIDAD DEPARTAMENTAL DE POLICIA NACIONAL
2	SUB COMISIONADO	SUBCOMANDANTE DE LA UNIDAD DEPARTAMENTAL DE POLICIA NACIONAL
3	COMISARIO	COORDINADOR DE UNIDAD DE PLANEAMIENTO, PROCEDIMIENTOS OPERATIVOS Y MEJORA CONTINUA
4	SUB COMISARIO	SUBCOORDINADOR DE UNIDAD DE PLANEAMIENTO, PROCEDIMIENTOS OPERATIVOS Y MEJORA CONTINUA
5	COMISARIO	COORDINADOR AREA ADMINISTRATIVA
6	SUB COMISARIO	SUBCOORDINADOR AREA ADMINISTRATIVA
7	<b>COMISARIO</b>	COORDINADOR DEPARTAMENTAL DE PREVENCION Y SEGURIDAD COMUNITARIA
8	SUB COMISARIO	SUBCOORDINADOR DE PREVENCION Y SEGURIDAD COMUNITARIA
9	SUB COMISARIOS	JEFE DE DISTRITO (DESTACAMENTO POLICIAL) EN LAS CABECERAS DEPTALES
10	INSPECTOR	SUBJEFE DE DISTRITO (DESTACAMENTO POLICIAL) EN LAS CABECERAS DEPTALES
11	INSPECTOR	JEFES MUNICIPALES
12	SUB INSPECTOR	JEFES DE ESTACIONES
13	<b>COMISARIO</b>	COORDINADOR DEPARTAMENTAL DE INVESTIGACION
14	SUB COMISARIO	SUBCOORDINADOR DEPARTAMENTAL DE INVESTIGACION
15	INSPECTOR	JEFE DE SECCION
16	SUB INSPECTOR	SUBJEFE DE SECCION
17	<b>COMISARIO</b>	COORDINADOR DEPARTAMENTAL DE VIALIDAD Y TRANSPORTE
18	SUB COMISARIO	SUBCOORDINADOR DEPARTAMENTAL DE VIALIDAD Y TRANSPORTE
19	SUBOFICIAL (16)	ESTRUCTURA DE MANDO Y CONTROL
20	CLASE III (26)	ESTRUCTURA DE MANDO Y CONTROL
21	CLASE II (34)	ESTRUCTURA DE MANDO Y CONTROL
22	CLASE I (32)	ESTRUCTURA DE MANDO Y CONTROL
23	POLICÍA (272)	NIVEL EJECUTOR
24	PERSONAL TÉCNICO DE APOYO (12)	PERSONAL DE APOYO
<b>UNIDAD DEPARTAMENTAL DE POLICIA No 10 (LA ESPERANZA, INTIBUCA)</b>		
1	COMISARIO	COMANDANTE DE LA UNIDAD DEPARTAMENTAL DE POLICIA NACIONAL
2	COMISARIO	SUBCOMANDANTE DE LA UNIDAD DEPARTAMENTAL DE POLICIA NACIONAL
3	COMISARIO	COORDINADOR DE UNIDAD DE PLANEAMIENTO, PROCEDIMIENTOS OPERATIVOS Y MEJORA CONTINUA

4	SUB COMISARIO	SUBCOORDINADOR DE UNIDAD DE PLANEAMIENTO, PROCEDIMIENTOS OPERATIVOS Y MEJORA CONTINUA
5	COMISARIO	COORDINADOR AREA ADMINISTRATIVA
6	SUB COMISARIO	SUBCOORDINADOR AREA ADMINISTRATIVA
7	<b>COMISARIO</b>	COORDINADOR DEPARTAMENTAL DE PREVENCION Y SEGURIDAD COMUNITARIA
8	SUB COMISARIO	SUBCOORDINADOR DE PREVENCION Y SEGURIDAD COMUNITARIA
9	SUB COMISARIOS	JEFE DE DISTRITO (DESTACAMENTO POLICIAL) EN LAS CABECERAS DEPTALES
10	INSPECTOR	SUBJEFE DE DISTRITO (DESTACAMENTO POLICIAL) EN LAS CABECERAS DEPTALES
11	INSPECTOR	JEFES MUNICIPALES
12	SUB INSPECTOR	JEFES DE ESTACIONES
13	<b>COMISARIO</b>	COORDINADOR DEPARTAMENTAL DE INVESTIGACION
14	SUB COMISARIO	SUBCOORDINADOR DEPARTAMENTAL DE INVESTIGACION
15	INSPECTOR	JEFE DE SECCION
16	SUB INSPECTOR	SUBJEFE DE SECCION
17	<b>COMISARIO</b>	COORDINADOR DEPARTAMENTAL DE VIALIDAD Y TRANSPORTE
18	SUB COMISARIO	SUBCOORDINADOR DEPARTAMENTAL DE VIALIDAD Y TRANSPORTE
19	SUBOFICIAL (16)	ESTRUCTURA DE MANDO Y CONTROL
20	CLASE III (26)	ESTRUCTURA DE MANDO Y CONTROL
21	CLASE II (34)	ESTRUCTURA DE MANDO Y CONTROL
22	CLASE I (32)	ESTRUCTURA DE MANDO Y CONTROL
23	POLICÍA (272)	NIVEL EJECUTOR
24	PERSONAL TÉCNICO DE APOYO (12)	PERSONAL DE APOYO
<b>UNIDAD DEPARTAMENTAL DE POLICIA No. 11 (ROATAN, ISLAS DE LA BAHIA)</b>		
1	SUB COMISIONADO	COMANDANTE DE LA UNIDAD DEPARTAMENTAL DE POLICIA NACIONAL
2	SUB COMISIONADO	SUBCOMANDANTE DE LA UNIDAD DEPARTAMENTAL DE POLICIA NACIONAL
3	COMISARIO	COORDINADOR DE UNIDAD DE PLANEAMIENTO, PROCEDIMIENTOS OPERATIVOS Y MEJORA CONTINUA
4	SUB COMISARIO	SUBCOORDINADOR DE UNIDAD DE PLANEAMIENTO, PROCEDIMIENTOS OPERATIVOS Y MEJORA CONTINUA
5	COMISARIO	COORDINADOR AREA ADMINISTRATIVA
6	SUB COMISARIO	SUBCOORDINADOR AREA ADMINISTRATIVA
7	<b>COMISARIO</b>	COORDINADOR DEPARTAMENTAL DE PREVENCION Y SEGURIDAD COMUNITARIA
8	SUB COMISARIO	SUBCOORDINADOR DE PREVENCION Y SEGURIDAD COMUNITARIA
9	SUB COMISARIOS	JEFE DE DISTRITO (DESTACAMENTO POLICIAL) EN LAS CABECERAS DEPTALES
10	INSPECTOR	SUBJEFE DE DISTRITO (DESTACAMENTO POLICIAL) EN LAS CABECERAS DEPTALES
11	INSPECTOR	JEFES MUNICIPALES
12	SUB INSPECTOR	JEFES DE ESTACIONES

13	<b>COMISARIO</b>	COORDINADOR DEPARTAMENTAL DE INVESTIGACION
14	SUB COMISARIO	SUBCOORDINADOR DEPARTAMENTAL DE INVESTIGACION
15	INSPECTOR	JEFE DE SECCION
16	SUB INSPECTOR	SUBJEFE DE SECCION
17	<b>COMISARIO</b>	COORDINADOR DEPARTAMENTAL DE VIALIDAD Y TRANSPORTE
18	SUB COMISARIO	SUBCOORDINADOR DEPARTAMENTAL DE VIALIDAD Y TRANSPORTE
19	SUBOFICIAL (16)	ESTRUCTURA DE MANDO Y CONTROL
20	CLASE III (26)	ESTRUCTURA DE MANDO Y CONTROL
21	CLASE II (34)	ESTRUCTURA DE MANDO Y CONTROL
22	CLASE I (32)	ESTRUCTURA DE MANDO Y CONTROL
23	POLICÍA (272)	NIVEL EJECUTOR
24	PERSONAL TÉCNICO DE APOYO (12)	PERSONAL DE APOYO
<b>UNIDAD DEPARTAMENTAL DE POLICIA No. 12 (LA PAZ, LA PAZ)</b>		
1	SUB COMISIONADO	COMANDANTE DE LA UNIDAD DEPARTAMENTAL DE POLICIA NACIONAL
2	SUB COMISIONADO	SUBCOMANDANTE DE LA UNIDAD DEPARTAMENTAL DE POLICIA NACIONAL
3	COMISARIO	COORDINADOR DE UNIDAD DE PLANEAMIENTO, PROCEDIMIENTOS OPERATIVOS Y MEJORA CONTINUA
4	SUB COMISARIO	SUBCOORDINADOR DE UNIDAD DE PLANEAMIENTO, PROCEDIMIENTOS OPERATIVOS Y MEJORA CONTINUA
5	COMISARIO	COORDINADOR AREA ADMINISTRATIVA
6	SUB COMISARIO	SUBCOORDINADOR AREA ADMINISTRATIVA
7	<b>COMISARIO</b>	COORDINADOR DEPARTAMENTAL DE PREVENCION Y SEGURIDAD COMUNITARIA
8	SUB COMISARIO	SUBCOORDINADOR DE PREVENCION Y SEGURIDAD COMUNITARIA
9	SUB COMISARIOS	JEFE DE DISTRITO (DESTACAMENTO POLICIAL) EN LAS CABECERAS DEPTALES
10	INSPECTOR	SUBJEFE DE DISTRITO (DESTACAMENTO POLICIAL) EN LAS CABECERAS DEPTALES
11	INSPECTOR	JEFES MUNICIPALES
12	SUB INSPECTOR	JEFES DE ESTACIONES
13	<b>COMISARIO</b>	COORDINADOR DEPARTAMENTAL DE INVESTIGACION
14	SUB COMISARIO	SUBCOORDINADOR DEPARTAMENTAL DE INVESTIGACION
15	INSPECTOR	JEFE DE SECCION
16	SUB INSPECTOR	SUBJEFE DE SECCION
17	<b>COMISARIO</b>	COORDINADOR DEPARTAMENTAL DE VIALIDAD Y TRANSPORTE
18	SUB COMISARIO	SUBCOORDINADOR DEPARTAMENTAL DE VIALIDAD Y TRANSPORTE
19	SUBOFICIAL (16)	ESTRUCTURA DE MANDO Y CONTROL
20	CLASE III (26)	ESTRUCTURA DE MANDO Y CONTROL
21	CLASE II (34)	ESTRUCTURA DE MANDO Y CONTROL
22	CLASE I (32)	ESTRUCTURA DE MANDO Y CONTROL
23	POLICÍA (272)	NIVEL EJECUTOR

24	PERSONAL TÉCNICO DE APOYO (12)	PERSONAL DE APOYO
<b>UNIDAD DEPARTAMENTAL DE POLICIA No. 13 (GRACIAS, LEMPIRA)</b>		
1	SUB COMISIONADO	COMANDANTE DE LA UNIDAD DEPARTAMENTAL DE POLICIA NACIONAL
2	SUB COMISIONADO	SUBCOMANDANTE DE LA UNIDAD DEPARTAMENTAL DE POLICIA NACIONAL
3	COMISARIO	COORDINADOR DE UNIDAD DE PLANEAMIENTO, PROCEDIMIENTOS OPERATIVOS Y MEJORA CONTINUA
4	SUB COMISARIO	SUBCOORDINADOR DE UNIDAD DE PLANEAMIENTO, PROCEDIMIENTOS OPERATIVOS Y MEJORA CONTINUA
5	COMISARIO	COORDINADOR AREA ADMINISTRATIVA
6	SUB COMISARIO	SUBCOORDINADOR AREA ADMINISTRATIVA
7	<b>COMISARIO</b>	COORDINADOR DEPARTAMENTAL DE PREVENCION Y SEGURIDAD COMUNITARIA
8	SUB COMISARIO	SUBCOORDINADOR DE PREVENCION Y SEGURIDAD COMUNITARIA
9	SUB COMISARIOS	JEFE DE DISTRITO (DESTACAMENTO POLICIAL) EN LAS CABECERAS DEPTALES
10	INSPECTOR	SUBJEFE DE DISTRITO (DESTACAMENTO POLICIAL) EN LAS CABECERAS DEPTALES
11	INSPECTOR	JEFES MUNICIPALES
12	SUB INSPECTOR	JEFES DE ESTACIONES
13	<b>COMISARIO</b>	COORDINADOR DEPARTAMENTAL DE INVESTIGACION
14	SUB COMISARIO	SUBCOORDINADOR DEPARTAMENTAL DE INVESTIGACION
15	INSPECTOR	JEFE DE SECCION
16	SUB INSPECTOR	SUBJEFE DE SECCION
17	<b>COMISARIO</b>	COORDINADOR DEPARTAMENTAL DE VIALIDAD Y TRANSPORTE
18	SUB COMISARIO	SUBCOORDINADOR DEPARTAMENTAL DE VIALIDAD Y TRANSPORTE
19	SUBOFICIAL (16)	ESTRUCTURA DE MANDO Y CONTROL
20	CLASE III (26)	ESTRUCTURA DE MANDO Y CONTROL
21	CLASE II (34)	ESTRUCTURA DE MANDO Y CONTROL
22	CLASE I (32)	ESTRUCTURA DE MANDO Y CONTROL
23	POLICÍA (272)	NIVEL EJECUTOR
24	PERSONAL TÉCNICO DE APOYO (12)	PERSONAL DE APOYO
<b>UNIDAD DEPARTAMENTAL DE POLICIA No. 14 (OCOTEPEQUE, OCOTEPEQUE)</b>		
1	SUB COMISIONADO	COMANDANTE DE LA UNIDAD DEPARTAMENTAL DE POLICIA NACIONAL
2	SUB COMISIONADO	SUBCOMANDANTE DE LA UNIDAD DEPARTAMENTAL DE POLICIA NACIONAL
3	COMISARIO	COORDINADOR DE UNIDAD DE PLANEAMIENTO, PROCEDIMIENTOS OPERATIVOS Y MEJORA CONTINUA
4	SUB COMISARIO	SUBCOORDINADOR DE UNIDAD DE PLANEAMIENTO, PROCEDIMIENTOS OPERATIVOS Y MEJORA CONTINUA
5	COMISARIO	COORDINADOR AREA ADMINISTRATIVA
6	SUB COMISARIO	SUBCOORDINADOR AREA ADMINISTRATIVA



7	<b>COMISARIO</b>	COORDINADOR DEPARTAMENTAL DE PREVENCION Y SEGURIDAD COMUNITARIA
8	SUB COMISARIO	SUBCOORDINADOR DE PREVENCION Y SEGURIDAD COMUNITARIA
9	SUB COMISARIOS	JEFE DE DISTRITO (DESTACAMENTO POLICIAL) EN LAS CABECERAS DEPTALES
10	INSPECTOR	SUBJEFE DE DISTRITO (DESTACAMENTO POLICIAL) EN LAS CABECERAS DEPTALES
11	INSPECTOR	JEFES MUNICIPALES
12	SUB INSPECTOR	JEFES DE ESTACIONES
13	<b>COMISARIO</b>	COORDINADOR DEPARTAMENTAL DE INVESTIGACION
14	SUB COMISARIO	SUBCOORDINADOR DEPARTAMENTAL DE INVESTIGACION
15	INSPECTOR	JEFE DE SECCION
16	SUB INSPECTOR	SUBJEFE DE SECCION
17	<b>COMISARIO</b>	COORDINADOR DEPARTAMENTAL DE VIALIDAD Y TRANSPORTE
18	SUB COMISARIO	SUBCOORDINADOR DEPARTAMENTAL DE VIALIDAD Y TRANSPORTE
19	SUBOFICIAL (16)	ESTRUCTURA DE MANDO Y CONTROL
20	CLASE III (26)	ESTRUCTURA DE MANDO Y CONTROL
21	CLASE II (34)	ESTRUCTURA DE MANDO Y CONTROL
22	CLASE I (32)	ESTRUCTURA DE MANDO Y CONTROL
23	POLICÍA (272)	NIVEL EJECUTOR
24	PERSONAL TÉCNICO DE APOYO (12)	PERSONAL DE APOYO
<b>UNIDAD DEPARTAMENTAL DE POLICIA No. 15 (JUTICALPA, OLANCHO)</b>		
1	SUB COMISIONADO	COMANDANTE DE LA UNIDAD DEPARTAMENTAL DE POLICIA NACIONAL
2	SUB COMISIONADO	SUBCOMANDANTE DE LA UNIDAD DEPARTAMENTAL DE POLICIA NACIONAL
3	COMISARIO	COORDINADOR DE UNIDAD DE PLANEAMIENTO, PROCEDIMIENTOS OPERATIVOS Y MEJORA CONTINUA
4	SUB COMISARIO	SUBCOORDINADOR DE UNIDAD DE PLANEAMIENTO, PROCEDIMIENTOS OPERATIVOS Y MEJORA CONTINUA
5	COMISARIO	COORDINADOR AREA ADMINISTRATIVA
6	SUB COMISARIO	SUBCOORDINADOR AREA ADMINISTRATIVA
7	<b>COMISARIO</b>	COORDINADOR DEPARTAMENTAL DE PREVENCION Y SEGURIDAD COMUNITARIA
8	SUB COMISARIO	SUBCOORDINADOR DE PREVENCION Y SEGURIDAD COMUNITARIA
9	SUB COMISARIOS	JEFE DE DISTRITO (DESTACAMENTO POLICIAL) EN LAS CABECERAS DEPTALES
10	INSPECTOR	SUBJEFE DE DISTRITO (DESTACAMENTO POLICIAL) EN LAS CABECERAS DEPTALES
11	INSPECTOR	JEFES MUNICIPALES
12	SUB INSPECTOR	JEFES DE ESTACIONES
13	<b>COMISARIO</b>	COORDINADOR DEPARTAMENTAL DE INVESTIGACION
14	SUB COMISARIO	SUBCOORDINADOR DEPARTAMENTAL DE INVESTIGACION
15	INSPECTOR	JEFE DE SECCION

16	SUB INSPECTOR	SUBJEFE DE SECCION
17	<b>COMISARIO</b>	COORDINADOR DEPARTAMENTAL DE VIALIDAD Y TRANSPORTE
18	SUB COMISARIO	SUBCOORDINADOR DEPARTAMENTAL DE VIALIDAD Y TRANSPORTE
19	SUBOFICIAL (16)	ESTRUCTURA DE MANDO Y CONTROL
20	CLASE III (26)	ESTRUCTURA DE MANDO Y CONTROL
21	CLASE II (34)	ESTRUCTURA DE MANDO Y CONTROL
22	CLASE I (32)	ESTRUCTURA DE MANDO Y CONTROL
23	POLICÍA (272)	NIVEL EJECUTOR
24	PERSONAL TÉCNICO DE APOYO (12)	PERSONAL DE APOYO
<b>UNIDAD DEPARTAMENTAL DE POLICIA No. 16 (SANTA BARBARA, SANTA BARBARA)</b>		
1	SUB COMISIONADO	COMANDANTE DE LA UNIDAD DEPARTAMENTAL DE POLICIA NACIONAL
2	SUB COMISIONADO	SUBCOMANDANTE DE LA UNIDAD DEPARTAMENTAL DE POLICIA NACIONAL
3	COMISARIO	COORDINADOR DE UNIDAD DE PLANEAMIENTO, PROCEDIMIENTOS OPERATIVOS Y MEJORA CONTINUA
4	SUB COMISARIO	SUBCOORDINADOR DE UNIDAD DE PLANEAMIENTO, PROCEDIMIENTOS OPERATIVOS Y MEJORA CONTINUA
5	COMISARIO	COORDINADOR AREA ADMINISTRATIVA
6	SUB COMISARIO	SUBCOORDINADOR AREA ADMINISTRATIVA
7	<b>COMISARIO</b>	COORDINADOR DEPARTAMENTAL DE PREVENCION Y SEGURIDAD COMUNITARIA
8	SUB COMISARIO	SUBCOORDINADOR DE PREVENCION Y SEGURIDAD COMUNITARIA
9	SUB COMISARIOS	JEFE DE DISTRITO (DESTACAMENTO POLICIAL) EN LAS CABECERAS DEPTALES
10	INSPECTOR	SUBJEFE DE DISTRITO (DESTACAMENTO POLICIAL) EN LAS CABECERAS DEPTALES
11	INSPECTOR	JEFES MUNICIPALES
12	SUB INSPECTOR	JEFES DE ESTACIONES
13	<b>COMISARIO</b>	COORDINADOR DEPARTAMENTAL DE INVESTIGACION
14	SUB COMISARIO	SUBCOORDINADOR DEPARTAMENTAL DE INVESTIGACION
15	INSPECTOR	JEFE DE SECCION
16	SUB INSPECTOR	SUBJEFE DE SECCION
17	<b>COMISARIO</b>	COORDINADOR DEPARTAMENTAL DE VIALIDAD Y TRANSPORTE
18	SUB COMISARIO	SUBCOORDINADOR DEPARTAMENTAL DE VIALIDAD Y TRANSPORTE
19	SUBOFICIAL (16)	ESTRUCTURA DE MANDO Y CONTROL
20	CLASE III (26)	ESTRUCTURA DE MANDO Y CONTROL
21	CLASE II (34)	ESTRUCTURA DE MANDO Y CONTROL
22	CLASE I (32)	ESTRUCTURA DE MANDO Y CONTROL
23	POLICÍA (272)	NIVEL EJECUTOR
24	PERSONAL TÉCNICO DE APOYO (12)	PERSONAL DE APOYO
<b>UNIDAD DEPARTAMENTAL DE POLICIA No. 17 (NACAOME, VALLE)</b>		

1	SUBCOMISIONADA	COMANDANTE DE LA UNIDAD DEPARTAMENTAL DE POLICIA NACIONAL
2	SUB COMISIONADO	SUBCOMANDANTE DE LA UNIDAD DEPARTAMENTAL DE POLICIA NACIONAL
3	COMISARIO	COORDINADOR DE UNIDAD DE PLANEAMIENTO, PROCEDIMIENTOS OPERATIVOS Y MEJORA CONTINUA
4	SUB COMISARIO	SUBCOORDINADOR DE UNIDAD DE PLANEAMIENTO, PROCEDIMIENTOS OPERATIVOS Y MEJORA CONTINUA
5	COMISARIO	COORDINADOR AREA ADMINISTRATIVA
6	SUB COMISARIO	SUBCOORDINADOR AREA ADMINISTRATIVA
7	<b>COMISARIO</b>	COORDINADOR DEPARTAMENTAL DE PREVENCION Y SEGURIDAD COMUNITARIA
8	SUB COMISARIO	SUBCOORDINADOR DE PREVENCION Y SEGURIDAD COMUNITARIA
9	SUB COMISARIOS	JEFE DE DISTRITO (DESTACAMENTO POLICIAL) EN LAS CABECERAS DEPTALES
10	INSPECTOR	SUBJEFE DE DISTRITO (DESTACAMENTO POLICIAL) EN LAS CABECERAS DEPTALES
11	INSPECTOR	JEFES MUNICIPALES
12	SUB INSPECTOR	JEFES DE ESTACIONES
13	<b>COMISARIO</b>	COORDINADOR DEPARTAMENTAL DE INVESTIGACION
14	SUB COMISARIO	SUBCOORDINADOR DEPARTAMENTAL DE INVESTIGACION
15	INSPECTOR	JEFE DE SECCION
16	SUB INSPECTOR	SUBJEFE DE SECCION
17	<b>COMISARIO</b>	COORDINADOR DEPARTAMENTAL DE VIALIDAD Y TRANSPORTE
18	SUB COMISARIO	SUBCOORDINADOR DEPARTAMENTAL DE VIALIDAD Y TRANSPORTE
19	SUBOFICIAL (16)	ESTRUCTURA DE MANDO Y CONTROL
20	CLASE III (26)	ESTRUCTURA DE MANDO Y CONTROL
21	CLASE II (34)	ESTRUCTURA DE MANDO Y CONTROL
22	CLASE I (32)	ESTRUCTURA DE MANDO Y CONTROL
23	POLICÍA (272)	NIVEL EJECUTOR
24	PERSONAL TÉCNICO DE APOYO (12)	PERSONAL DE APOYO
<b>UNIDAD DEPARTAMENTAL DE POLICIA No. 18 (YORO, YORO)</b>		
1	SUB COMISIONADO	COMANDANTE DE LA UNIDAD DEPARTAMENTAL DE POLICIA NACIONAL
2	COMISARIO	SUBCOMANDANTE DE LA UNIDAD DEPARTAMENTAL DE POLICIA NACIONAL
3	COMISARIO	COORDINADOR DE UNIDAD DE PLANEAMIENTO, PROCEDIMIENTOS OPERATIVOS Y MEJORA CONTINUA
4	SUB COMISARIO	SUBCOORDINADOR DE UNIDAD DE PLANEAMIENTO, PROCEDIMIENTOS OPERATIVOS Y MEJORA CONTINUA
5	COMISARIO	COORDINADOR AREA ADMINISTRATIVA
6	SUB COMISARIO	SUBCOORDINADOR AREA ADMINISTRATIVA
7	<b>COMISARIO</b>	COORDINADOR DEPARTAMENTAL DE PREVENCION Y SEGURIDAD COMUNITARIA
8	SUB COMISARIO	SUBCOORDINADOR DE PREVENCION Y SEGURIDAD COMUNITARIA

9	SUB COMISARIOS	JEFE DE DISTRITO (DESTACAMENTO POLICIAL) EN LAS CABECERAS DEPTALES
10	INSPECTOR	SUBJEFE DE DISTRITO (DESTACAMENTO POLICIAL) EN LAS CABECERAS DEPTALES
11	INSPECTOR	JEFES MUNICIPALES
12	SUB INSPECTOR	JEFES DE ESTACIONES
13	<b>COMISARIO</b>	COORDINADOR DEPARTAMENTAL DE INVESTIGACION
14	SUB COMISARIO	SUBCOORDINADOR DEPARTAMENTAL DE INVESTIGACION
15	INSPECTOR	JEFE DE SECCION
16	SUB INSPECTOR	SUBJEFE DE SECCION
17	<b>COMISARIO</b>	COORDINADOR DEPARTAMENTAL DE VIALIDAD Y TRANSPORTE
18	SUB COMISARIO	SUBCOORDINADOR DEPARTAMENTAL DE VIALIDAD Y TRANSPORTE
19	SUBOFICIAL (16)	ESTRUCTURA DE MANDO Y CONTROL
20	CLASE III (26)	ESTRUCTURA DE MANDO Y CONTROL
21	CLASE II (34)	ESTRUCTURA DE MANDO Y CONTROL
22	CLASE I (32)	ESTRUCTURA DE MANDO Y CONTROL
23	POLICÍA (272)	NIVEL EJECUTOR
24	PERSONAL TÉCNICO DE APOYO (12)	PERSONAL DE APOYO
<b>UNIDAD METROPOLITANA DE POLICIA (UMEP) No. 1 (BO. LOS DOLORES, EL EDEN, MANCHEN, SAN MIGUEL.) TEGUCIGALPA, M.D.C.</b>		
1	SUB COMISIONADO	COMANDANTE DE LA UNIDAD METROPOLITANA DE POLICIA NACIONAL
2	COMISARIO	SUBCOMANDANTE DE LA UNIDAD METROPOLITANA DE POLICIA
3	COMISARIO	COORDINADOR DE UNIDAD DE PLANEAMIENTO, PROCEDIMIENTOS OPERATIVOS Y MEJORA CONTINUA
4	SUB COMISARIO	SUB COORDINADOR DE UNIDAD DE PLANEAMIENTO, PROCEDIMIENTOS OPERATIVOS Y MEJORA CONTINUA
5	COMISARIO	COORDINADOR AREA ADMINISTRATIVA
6	SUB COMISARIO	SUB COORDINADOR AREA ADMINISTRATIVA
7	SUB COMISARIOS	JEFE DE DISTRITO (DESTACAMENTO POLICIAL)
8	INSPECTOR	SUBJEFE DE DISTRITO (DESTACAMENTO POLICIAL)
9	SUB INSPECTOR	JEFE DE ESTACION
10	SUBOFICIAL (16)	ESTRUCTURA DE MANDO Y CONTROL
11	CLASE III (26)	ESTRUCTURA DE MANDO Y CONTROL
12	CLASE II (34)	ESTRUCTURA DE MANDO Y CONTROL
13	CLASE I (32)	ESTRUCTURA DE MANDO Y CONTROL
14	POLICÍA (272)	NIVEL EJECUTOR
15	PERSONAL TÉCNICO DE APOYO (12)	PERSONAL DE APOYO
<b>UNIDAD METROPOLITANA DE POLICIA (UMEP) No. 2 (BO. BELEN Y SAN FRANCISCO), COMAYAGUELA</b>		
1	COMISARIO	COMANDANTE DE LA UNIDAD METROPOLITANA DE POLICIA NACIONAL
2	COMISARIO	SUBCOMANDANTE DE LA UNIDAD METROPOLITANA DE POLICIA

3	COMISARIO	COORDINADOR DE UNIDAD DE PLANEAMIENTO, PROCEDIMIENTOS OPERATIVOS Y MEJORA CONTINUA
4	SUB COMISARIO	SUB COORDINADOR DE UNIDAD DE PLANEAMIENTO, PROCEDIMIENTOS OPERATIVOS Y MEJORA CONTINUA
5	COMISARIO	COORDINADOR AREA ADMINISTRATIVA
6	SUB COMISARIO	SUB COORDINADOR AREA ADMINISTRATIVA
7	INSPECTOR	JEFE DE DISTRITO (DESTACAMENTO POLICIAL)
8	SUB INSPECTOR	SUBJEFE DE DISTRITO (DESTACAMENTO POLICIAL)
9	SUB INSPECTOR	JEFE DE ESTACION
10	SUBOFICIAL (16)	ESTRUCTURA DE MANDO Y CONTROL
11	CLASE III (26)	ESTRUCTURA DE MANDO Y CONTROL
12	CLASE II (34)	ESTRUCTURA DE MANDO Y CONTROL
13	CLASE I (32)	ESTRUCTURA DE MANDO Y CONTROL
14	POLICÍA (272)	NIVEL EJECUTOR
15	PERSONAL TÉCNICO DE APOYO (12)	PERSONAL DE APOYO
<b>UNIDAD METROPOLITANA DE POLICIA (UMEP) No. 3 (COLONIA LA ROSA), COMAYAGUELA</b>		
1	SUB COMISIONADO	COMANDANTE DE LA UNIDAD METROPOLITANA DE POLICIA NACIONAL
2	COMISARIO	SUBCOMANDANTE DE LA UNIDAD METROPOLITANA DE POLICIA
3	COMISARIO	COORDINADOR DE UNIDAD DE PLANEAMIENTO, PROCEDIMIENTOS OPERATIVOS Y MEJORA CONTINUA
4	SUB COMISARIO	SUB COORDINADOR DE UNIDAD DE PLANEAMIENTO, PROCEDIMIENTOS OPERATIVOS Y MEJORA CONTINUA
5	COMISARIO	COORDINADOR AREA ADMINISTRATIVA
6	SUB COMISARIO	SUB COORDINADOR AREA ADMINISTRATIVA
7	INSPECTOR	JEFE DE DISTRITO (DESTACAMENTO POLICIAL)
8	SUB INSPECTOR	SUBJEFE DE DISTRITO (DESTACAMENTO POLICIAL)
9	SUB INSPECTOR	JEFE DE ESTACION
10	SUBOFICIAL (16)	ESTRUCTURA DE MANDO Y CONTROL
11	CLASE III (26)	ESTRUCTURA DE MANDO Y CONTROL
12	CLASE II (34)	ESTRUCTURA DE MANDO Y CONTROL
13	CLASE I (32)	ESTRUCTURA DE MANDO Y CONTROL
14	POLICÍA (272)	NIVEL EJECUTOR
15	PERSONAL TÉCNICO DE APOYO (12)	PERSONAL DE APOYO
<b>UNIDAD METROPOLITANA DE POLICIA (UMEP) No. 4 (COLONIA KENNEDY TEGUCIGALPA</b>		
1	SUB COMISIONADO	COMANDANTE DE LA UNIDAD METROPOLITANA DE POLICIA NACIONAL
2	COMISARIO	SUBCOMANDANTE DE LA UNIDAD METROPOLITANA DE POLICIA
3	COMISARIO	COORDINADOR DE UNIDAD DE PLANEAMIENTO, PROCEDIMIENTOS OPERATIVOS Y MEJORA CONTINUA
4	SUB COMISARIO	SUB COORDINADOR DE UNIDAD DE PLANEAMIENTO, PROCEDIMIENTOS OPERATIVOS Y MEJORA CONTINUA
5	COMISARIO	COORDINADOR AREA ADMINISTRATIVA
6	SUB COMISARIO	SUB COORDINADOR AREA ADMINISTRATIVA



7	INSPECTOR	JEFE DE DISTRITO (DESTACAMENTO POLICIAL)
8	SUB INSPECTOR	SUBJEFE DE DISTRITO (DESTACAMENTO POLICIAL)
9	SUB INSPECTOR	JEFE DE ESTACION
10	SUBOFICIAL (16)	ESTRUCTURA DE MANDO Y CONTROL
11	CLASE III (26)	ESTRUCTURA DE MANDO Y CONTROL
12	CLASE II (34)	ESTRUCTURA DE MANDO Y CONTROL
13	CLASE I (32)	ESTRUCTURA DE MANDO Y CONTROL
14	POLICÍA (272)	NIVEL EJECUTOR
15	PERSONAL TÉCNICO DE APOYO (12)	PERSONAL DE APOYO
<b>UNIDAD METROPOLITANA DE POLICIA (UMEP) No. 5 (BO. EL CENTRO, GUAMILITO, LA GUARDIA), SPS</b>		
1	COMISARIO	COMANDANTE DE LA UNIDAD METROPOLITANA DE POLICIA NACIONAL
2	COMISARIO	SUBCOMANDANTE DE LA UNIDAD METROPOLITANA DE POLICIA
3	COMISARIO	COORDINADOR DE UNIDAD DE PLANEAMIENTO, PROCEDIMIENTOS OPERATIVOS Y MEJORA CONTINUA
4	SUB COMISARIO	SUB COORDINADOR DE UNIDAD DE PLANEAMIENTO, PROCEDIMIENTOS OPERATIVOS Y MEJORA CONTINUA
5	COMISARIO	COORDINADOR AREA ADMINISTRATIVA
6	SUB COMISARIO	SUB COORDINADOR AREA ADMINISTRATIVA
7	INSPECTOR	JEFE DE DISTRITO (DESTACAMENTO POLICIAL)
8	SUB INSPECTOR	SUBJEFE DE DISTRITO (DESTACAMENTO POLICIAL)
9	SUB INSPECTOR	JEFE DE ESTACION
10	SUBOFICIAL (16)	ESTRUCTURA DE MANDO Y CONTROL
11	CLASE III (26)	ESTRUCTURA DE MANDO Y CONTROL
12	CLASE II (34)	ESTRUCTURA DE MANDO Y CONTROL
13	CLASE I (32)	ESTRUCTURA DE MANDO Y CONTROL
14	POLICÍA (272)	NIVEL EJECUTOR
15	PERSONAL TÉCNICO DE APOYO (12)	PERSONAL DE APOYO
<b>UNIDAD METROPOLITANA DE POLICIA (UMEP) No. 6 (BO. CHAMELECON, COFRADIA Y VILLANUEVA), SAN PEDRO SULA</b>		
1	SUB COMISIONADO	COMANDANTE DE LA UNIDAD METROPOLITANA DE POLICIA NACIONAL
2	COMISARIO	SUBCOMANDANTE DE LA UNIDAD METROPOLITANA DE POLICIA
3	COMISARIO	COORDINADOR DE UNIDAD DE PLANEAMIENTO, PROCEDIMIENTOS OPERATIVOS Y MEJORA CONTINUA
4	SUB COMISARIO	SUB COORDINADOR DE UNIDAD DE PLANEAMIENTO, PROCEDIMIENTOS OPERATIVOS Y MEJORA CONTINUA
5	COMISARIO	COORDINADOR AREA ADMINISTRATIVA
6	SUB COMISARIO	SUB COORDINADOR AREA ADMINISTRATIVA
7	INSPECTOR	JEFE DE DISTRITO (DESTACAMENTO POLICIAL)
8	SUB INSPECTOR	SUBJEFE DE DISTRITO (DESTACAMENTO POLICIAL)
9	SUB INSPECTOR	JEFE DE ESTACION
10	SUBOFICIAL (16)	ESTRUCTURA DE MANDO Y CONTROL
11	CLASE III (26)	ESTRUCTURA DE MANDO Y CONTROL
12	CLASE II (34)	ESTRUCTURA DE MANDO Y CONTROL

13	CLASE I (32)	ESTRUCTURA DE MANDO Y CONTROL
14	POLICÍA (272)	NIVEL EJECUTOR
15	PERSONAL TÉCNICO DE APOYO (12)	PERSONAL DE APOYO
<b>UNIDAD METROPOLITANA DE POLICIA (UMEP) No. 7 (COL. SATELITE, BO. MEDINA Y SUNCERY), SAN PEDRO SULA</b>		
1	COMISARIO	COMANDANTE DE LA UNIDAD METROPOLITANA DE POLICIA NACIONAL
2	COMISARIO	SUBCOMANDANTE DE LA UNIDAD METROPOLITANA DE POLICIA
3	COMISARIO	COORDINADOR DE UNIDAD DE PLANEAMIENTO, PROCEDIMIENTOS OPERATIVOS Y MEJORA CONTINUA
4	SUB COMISARIO	SUB COORDINADOR DE UNIDAD DE PLANEAMIENTO, PROCEDIMIENTOS OPERATIVOS Y MEJORA CONTINUA
5	COMISARIO	COORDINADOR AREA ADMINISTRATIVA
6	SUB COMISARIO	SUB COORDINADOR AREA ADMINISTRATIVA
7	INSPECTOR	JEFE DE DISTRITO (DESTACAMENTO POLICIAL)
8	SUB INSPECTOR	SUBJEFE DE DISTRITO (DESTACAMENTO POLICIAL)
9	SUB INSPECTOR	JEFE DE ESTACION
10	SUBOFICIAL (16)	ESTRUCTURA DE MANDO Y CONTROL
11	CLASE III (26)	ESTRUCTURA DE MANDO Y CONTROL
12	CLASE II (34)	ESTRUCTURA DE MANDO Y CONTROL
13	CLASE I (32)	ESTRUCTURA DE MANDO Y CONTROL
14	POLICÍA (272)	NIVEL EJECUTOR
15	PERSONAL TÉCNICO DE APOYO (12)	PERSONAL DE APOYO
<b>UNIDAD METROPOLITANA DE POLICIA (UMEP) No. 8 (COL. RIVERA HERNANDEZ, LA PLANETA), SAN PEDRO SULA</b>		
1	SUB COMISIONADO	COMANDANTE DE LA UNIDAD METROPOLITANA DE POLICIA NACIONAL
2	COMISARIO	SUBCOMANDANTE DE LA UNIDAD METROPOLITANA DE POLICIA
3	COMISARIO	COORDINADOR DE UNIDAD DE PLANEAMIENTO, PROCEDIMIENTOS OPERATIVOS Y MEJORA CONTINUA
4	SUB COMISARIO	SUB COORDINADOR DE UNIDAD DE PLANEAMIENTO, PROCEDIMIENTOS OPERATIVOS Y MEJORA CONTINUA
5	COMISARIO	COORDINADOR AREA ADMINISTRATIVA
6	SUB COMISARIO	SUB COORDINADOR AREA ADMINISTRATIVA
7	INSPECTOR	JEFE DE DISTRITO (DESTACAMENTO POLICIAL)
8	SUB INSPECTOR	SUBJEFE DE DISTRITO (DESTACAMENTO POLICIAL)
9	SUB INSPECTOR	JEFE DE ESTACION
10	SUBOFICIAL (16)	ESTRUCTURA DE MANDO Y CONTROL
11	CLASE III (26)	ESTRUCTURA DE MANDO Y CONTROL
12	CLASE II (34)	ESTRUCTURA DE MANDO Y CONTROL
13	CLASE I (32)	ESTRUCTURA DE MANDO Y CONTROL
14	POLICÍA (272)	NIVEL EJECUTOR
15	PERSONAL TÉCNICO DE APOYO (12)	PERSONAL DE APOYO
<b>UNIDAD METROPOLITANA DE POLICIA (UMEP) No. 9 (MUNICIPIO LA LIMA, SAN</b>		

<b>MANUEL), CORTES</b>		
1	SUB COMISIONADO	COMANDANTE DE LA UNIDAD METROPOLITANA DE POLICIA NACIONAL
2	COMISARIO	SUBCOMANDANTE DE LA UNIDAD METROPOLITANA DE POLICIA
3	COMISARIO	COORDINADOR DE UNIDAD DE PLANEAMIENTO, PROCEDIMIENTOS OPERATIVOS Y MEJORA CONTINUA
4	SUB COMISARIO	SUB COORDINADOR DE UNIDAD DE PLANEAMIENTO, PROCEDIMIENTOS OPERATIVOS Y MEJORA CONTINUA
5	COMISARIO	COORDINADOR AREA ADMINISTRATIVA
6	SUB COMISARIO	COORDINADOR DE VIALIDAD Y TRANSPORTE
7	INSPECTOR	SUB COORDINADOR DE VIALIDAD Y TRANSPORTE
8	COMISARIO	COORDINADOR DE DPI
9	SUB COMISARIO	SUB COORDINADOR DPI
10	SUB COMISARIO	SUB COORDINADOR AREA ADMINISTRATIVA
11	INSPECTOR	JEFE DE DISTRITO (DESTACAMENTO POLICIAL)
12	SUBINSPECTOR	SUBJEFE DE DISTRITO (DESTACAMENTO POLICIAL)
13	SUBINSPECTOR	JEFE DE ESTACION
14	SUBOFICIAL (16)	ESTRUCTURA DE MANDO Y CONTROL
15	CLASE III (26)	ESTRUCTURA DE MANDO Y CONTROL
16	CLASE II (34)	ESTRUCTURA DE MANDO Y CONTROL
17	CLASE I (32)	ESTRUCTURA DE MANDO Y CONTROL
18	POLICÍA (272)	NIVEL EJECUTOR
19	PERSONAL TÉCNICO DE APOYO (12)	PERSONAL DE APOYO
<b>UNIDAD METROPOLITANA DE POLICIA (UMEP) No. 10 (MUNICIPIO CHOLOMA, COL. LOPEZ ARELLANO), CORTES</b>		
1	SUB COMISIONADO	COMANDANTE DE LA UNIDAD METROPOLITANA DE POLICIA NACIONAL
2	COMISARIO	SUBCOMANDANTE DE LA UNIDAD METROPOLITANA DE POLICIA
3	COMISARIO	COORDINADOR DE UNIDAD DE PLANEAMIENTO, PROCEDIMIENTOS OPERATIVOS Y MEJORA CONTINUA
4	SUB COMISARIO	SUB COORDINADOR DE UNIDAD DE PLANEAMIENTO, PROCEDIMIENTOS OPERATIVOS Y MEJORA CONTINUA
5	COMISARIO	COORDINADOR AREA ADMINISTRATIVA
6	SUB COMISARIO	SUB COORDINADOR AREA ADMINISTRATIVA
7	SUB COMISARIO	COORDINADOR DE VIALIDAD Y TRANSPORTE
8	INSPECTOR	SUB COORDINADOR DE VIALIDAD Y TRANSPORTE
9	COMISARIO	COORDINADOR DE DPI
10	SUB COMISARIO	SUB COORDINADOR DPI
11	INSPECTOR	JEFE DE DISTRITO (DESTACAMENTO POLICIAL)
12	SUB INSPECTOR	SUBJEFE DE DISTRITO (DESTACAMENTO POLICIAL)
13	SUB INSPECTOR	JEFE DE ESTACION
14	SUBOFICIAL (16)	ESTRUCTURA DE MANDO Y CONTROL
15	CLASE III (26)	ESTRUCTURA DE MANDO Y CONTROL
16	CLASE II (34)	ESTRUCTURA DE MANDO Y CONTROL
17	CLASE I (32)	ESTRUCTURA DE MANDO Y CONTROL
18	POLICÍA (272)	NIVEL EJECUTOR
19	PERSONAL TÉCNICO DE APOYO	PERSONAL DE APOYO

	(12)	
<b>UNIDAD METROPOLITANA DE POLICIA (UMEP) No. 11 (MUNICIPIO DEL PROGRESO), YORO</b>		
1	SUB COMISIONADO	COMANDANTE DE LA UNIDAD METROPOLITANA DE POLICIA NACIONAL
2	COMISARIO	SUBCOMANDANTE DE LA UNIDAD METROPOLITANA DE POLICIA
3	COMISARIO	COORDINADOR DE UNIDAD DE PLANEAMIENTO, PROCEDIMIENTOS OPERATIVOS Y MEJORA CONTINUA
4	SUB COMISARIO	SUB COORDINADOR DE UNIDAD DE PLANEAMIENTO, PROCEDIMIENTOS OPERATIVOS Y MEJORA CONTINUA
5	COMISARIO	COORDINADOR AREA ADMINISTRATIVA
6	SUB COMISARIO	SUB COORDINADOR AREA ADMINISTRATIVA
7	SUB COMISARIO	COORDINADOR DE VIALIDAD Y TRANSPORTE
8	INSPECTOR	SUB COORDINADOR DE VIALIDAD Y TRANSPORTE
9	COMISARIO	COORDINADOR DE DPI
10	SUB COMISARIO	SUB COORDINADOR DPI
11	INSPECTOR	JEFE DE DISTRITO (DESTACAMENTO POLICIAL)
12	SUB INSPECTOR	SUBJEFE DE DISTRITO (DESTACAMENTO POLICIAL)
13	SUB INSPECTOR	JEFE DE ESTACION
14	SUBOFICIAL (16)	ESTRUCTURA DE MANDO Y CONTROL
15	CLASE III (26)	ESTRUCTURA DE MANDO Y CONTROL
16	CLASE II (34)	ESTRUCTURA DE MANDO Y CONTROL
17	CLASE I (32)	ESTRUCTURA DE MANDO Y CONTROL
18	POLICÍA (272)	NIVEL EJECUTOR
19	PERSONAL TÉCNICO DE APOYO (12)	PERSONAL DE APOYO
<b>UNIDAD METROPOLITANA DE POLICIA (UMEP) No. 12 (MUNICIPIO DE VILLANUEVA), CORTES</b>		
1	SUB COMISIONADO	COMANDANTE DE LA UNIDAD METROPOLITANA DE POLICIA NACIONAL
2	COMISARIO	SUBCOMANDANTE DE LA UNIDAD METROPOLITANA DE POLICIA
3	COMISARIO	COORDINADOR DE UNIDAD DE PLANEAMIENTO, PROCEDIMIENTOS OPERATIVOS Y MEJORA CONTINUA
4	SUB COMISARIO	SUB COORDINADOR DE UNIDAD DE PLANEAMIENTO, PROCEDIMIENTOS OPERATIVOS Y MEJORA CONTINUA
5	COMISARIO	COORDINADOR AREA ADMINISTRATIVA
6	SUB COMISARIO	SUB COORDINADOR AREA ADMINISTRATIVA
7	SUB COMISARIO	COORDINADOR DE VIALIDAD Y TRANSPORTE
8	INSPECTOR	SUB COORDINADOR DE VIALIDAD Y TRANSPORTE
9	COMISARIO	COORDINADOR DE DPI
10	SUB COMISARIO	SUB COORDINADOR DPI
11	INSPECTOR	JEFE DE DISTRITO (DESTACAMENTO POLICIAL)
12	SUB INSPECTOR	SUBJEFE DE DISTRITO (DESTACAMENTO POLICIAL)
13	SUB INSPECTOR	JEFE DE ESTACION
14	SUBOFICIAL (16)	ESTRUCTURA DE MANDO Y CONTROL
15	CLASE III (26)	ESTRUCTURA DE MANDO Y CONTROL
16	CLASE II (34)	ESTRUCTURA DE MANDO Y CONTROL

17	CLASE I (32)	ESTRUCTURA DE MANDO Y CONTROL
18	POLICÍA (272)	NIVEL EJECUTOR
19	PERSONAL TÉCNICO DE APOYO (12)	PERSONAL DE APOYO
<b>UNIDAD METROPOLITANA DE INVESTIGACION VALLE DE SULA</b>		
1	SUB COMISIONADO	COMANDANTE METROPOLITANO DE INVESTIGACION
2	COMISARIO	SUBCOMANDANTE METROPOLITANO DE INVESTIGACION
3	SUB COMISARIO	JEFE AREA ADMINISTRATIVA
4	SUB COMISARIO	JEFE AREA OPERATIVA
5	INSPECTOR	JEFES DE SECCION
6	SUB INSPECTOR	SUBJEFES DE SECCION
7	SUBOFICIAL (16)	ESTRUCTURA DE MANDO Y CONTROL
8	CLASE III (26)	ESTRUCTURA DE MANDO Y CONTROL
9	CLASE II (34)	ESTRUCTURA DE MANDO Y CONTROL
10	CLASE I (32)	ESTRUCTURA DE MANDO Y CONTROL
11	POLICÍA (272)	NIVEL EJECUTOR
12	PERSONAL TÉCNICO DE APOYO (12)	PERSONAL DE APOYO
<b>UNIDAD METROPOLITANA DE VIALIDAD Y TRANSPORTE VALLE DE SULA</b>		
1	COMISARIO	JEFE
2	COMISARIO	SUBJEFE
3	SUB COMISARIO	COORDINADOR DE UNIDAD DE PLANEAMIENTO, PROCEDIMIENTOS OPERATIVOS Y MEJORA CONTINUA
4	SUB COMISARIO	JEFE DEL AREA ADMISNITRATIVA
5	INSPECTOR	OFICIAL ASIGNADO
6	SUB INSPECTOR	OFICIAL ASIGNADO
7	SUBOFICIAL (16)	ESTRUCTURA DE MANDO Y CONTROL
8	CLASE III (26)	ESTRUCTURA DE MANDO Y CONTROL
9	CLASE II (34)	ESTRUCTURA DE MANDO Y CONTROL
10	CLASE I (32)	ESTRUCTURA DE MANDO Y CONTROL
11	POLICÍA (272)	NIVEL EJECUTOR
12	PERSONAL TÉCNICO DE APOYO (12)	PERSONAL DE APOYO
<b>OTRAS ASIGNACIONES</b>		
1	COMISIONADO	SUB DIRECTOR DEL INSTITUTO PENITENCIARIO.
2	COMISIONADO	COMANDANTE, FUSINA
3	COMISIONADO	COORDINADOR POLICIAL ZONA NORTE DE FUERZA DE SEGURIDAD INTERINSTITUCIONAL (FUSINA)
4	COMISIONADO	COORDINADOR DE LA UNIDAD DE CONTROL DE EMPRESAS DE SEGURIDAD
5	SUB COMISIONADO	PARTE DE LOS GRUPOS DE TRABAJO INTERAGENCIAL DE LA DIRECCIÓN NACIONAL DE INVESTIGACIÓN E INTELIGENCIA, DGPN.
6	SUB COMISIONADO	DIRECCION DE PLANIFICACION ESTRATEGICA, MODERNIZACION, ASUNTOS INTERNACIONALES Y COOPERACION EXTRANJERA DE LA SEDS

7	SUB COMISIONADO	OFICIAL ASIGNADO A LA UNIDAD DE REGISTRO CONTROL Y SUPERVISION EMPRESAS DE SEGURIDAD
8	SUB COMISIONADO	ASISTENTE DEL SEÑOR SEDS, GENERAL R, JULIAN PACHECO TINOCO
9	SUB COMISIONADO	DIRECTOR DE LA UNIDAD DE COMUNICACIONES ESTRATEGICA.
10	SUB COMISIONADO	COMANDANTE DE EQUIPO MOVIL OPERATIVO OLANCHO.
11	SUB COMISIONADO	COMANDANTE DE EQUIPO MOVIL OPERATIVO COLON.
12	COMISARIO	COORDINADOR MUNICIPAL DE SAN PEDRO SULA, DGPN
13	COMISARIO	DIRECTOR DE POLICIA FRONTERIZA, SEDE EN PAVANA
14	COMISARIO	OFICIAL ASIGNADO DEL I.P.M., TEG.
15	COMISARIO DE INTENDENCIA	OFICIAL ASIGNADO I.P.M., SAN PEDRO SULA.
16	COMISARIO	COORDINADOR DE SEGURIDAD DEL CENTRO PEDAGOGICO RENACIENDO
17	COMISARIO	COORDINADOR INTERINO DEL SISTEMA INTEGRADO DE GESTION SIG.
<b>COMISARIOS ESTUDIANDO EL CURSO PARA ASCENSO EN LA UNPH, SEP</b>		
1	COMISARIO	OFICIAL ASIGNADO UNPH. ( ALUMNO )
2	COMISARIO	OFICIAL ASIGNADO UNPH. ( ALUMNO )
3	COMISARIO	OFICIAL ASIGNADO UNPH. ( ALUMNO )
4	COMISARIO	OFICIAL ASIGNADO UNPH. ( ALUMNO )
5	COMISARIO	OFICIAL ASIGNADO UNPH. ( ALUMNO )
6	COMISARIO	OFICIAL ASIGNADO UNPH. ( ALUMNO )
7	COMISARIO	OFICIAL ASIGNADO UNPH. ( ALUMNO )
8	COMISARIO	OFICIAL ASIGNADO UNPH. ( ALUMNO )
9	COMISARIO	OFICIAL ASIGNADO UNPH. ( ALUMNO )
10	COMISARIO	OFICIAL ASIGNADO UNPH. ( ALUMNO )
11	COMISARIO	OFICIAL ASIGNADO UNPH. ( ALUMNO )
12	COMISARIO	OFICIAL ASIGNADO UNPH. ( ALUMNO )
13	COMISARIO	OFICIAL ASIGNADO UNPH. ( ALUMNO )
14	COMISARIO	OFICIAL ASIGNADO UNPH. ( ALUMNO )
15	COMISARIO	OFICIAL ASIGNADO UNPH. ( ALUMNO )
16	COMISARIO	OFICIAL ASIGNADO UNPH. ( ALUMNO )
17	COMISARIO	OFICIAL ASIGNADO UNPH. ( ALUMNO )
18	COMISARIO	OFICIAL ASIGNADO UNPH. ( ALUMNO )
19	COMISARIO	OFICIAL ASIGNADO UNPH. ( ALUMNO )
20	COMISARIO	OFICIAL ASIGNADO UNPH. ( ALUMNO )
21	COMISARIO	OFICIAL ASIGNADO UNPH. ( ALUMNO )
<b>OFICIALES QUE SE ENCUENTRAN EN REPOSO</b>		
1	INSPECTOR	REPOSO
<b>ESTUDIO EN EL EXTRANJERO</b>		
1	SUB COMISIONADO	ESTUDIO EN EL EXTRANJERO

**CUADRO QUE DETALLA LA CANTIDAD DE OFICIALES  
EN SUS DIFERENTES GRADOS AÑO 2016**

OFICIALES											
N°	UNIDAD	GENERAL DIRECTOR	COMISIONADO GRAL	COMISIONADO	SUB COMISIONADO	COMISARIO	SUB COMISARIO	INSPECTOR	SUB INSPECTOR	SUB-INSP. DE LOS SERV.	TOTAL
1	SEDS			1	6	3	6	1	5	4	26
2	DGPN	1	2	9	14	11	9	10	7	7	70
3	DNPSE				4		4	15	9		32
4	DNPSC			1	33	25	31	53	192	6	341
5	DNVT				1	9	14	13	15		52
6	DPI				6	8	19	20	89	3	145
7	DIPOL				5	0	2	9	35		51
8	DNSEF					1	1	5	2		9
9	DNEP			1	6	7	11	29	26	8	88
10	DNPA			1			2				3
11	DNFE			1	1	3	5	16	13	1	40
12	TELEMATICA			1		6	4	5	5	21	42
	TOTAL	1	2	15	76	73	108	176	381	47	879

**CUADRO QUE DETALLA LA CANTIDAD DE OFICIALES  
EN SUS DIFERENTES GRADOS AÑO 2022**

OFICIALES											
Nº	UNIDAD	GENERAL DIRECTOR	COMISIONADO GRAL	COMISIONADO	SUB COMISIONADO	COMISARIO	SUB COMISARIO	INSPECTOR	SUB INSPECTOR	SUB-INSP. DE LOS SERV.	TOTAL
1	SEDS			2	2	4	4	8	10	40	70
2	DGPN	1	6	12	24	20	20	40	30	10	163
3	DNPSE		1	6	6	10	20	40	40	5	128
4	DNPSC		1	10	35	70	146	300	400	30	992
5	DNVT		1	4	15	15	40	90	90	10	265
6	DPI		1	4	13	15	40	90	90	10	263
7	DIPOL		1	4	10	11	30	40	50	10	156
8	DNSEF		1	2	5	5	20	38	50	10	131
9	DNEP		1	2	5	5	20	30	40	10	113
10	DNPA		1	2	5	5	20	30	30	5	98
11	DNFE		1	2	5	5	20	30	30	5	98
12	TELEMATICA		1	1	5	5	10	30	16	5	73
TOTAL		1	16	51	130	170	390	766	876	150	2550



### ESCALA BASICA

A medida que se desarrolla la depuración policial en la escala básica, las vacantes que se vayan generando en las unidades operativas estas serán completadas a través de un proceso de reorganización con el resto de policías diseminados en el país para evitar generar vacíos que provoquen debilitamiento en el cumplimiento de las estrategias de la policía, la fuerza policial a nivel nacional en el nivel de la escala básica, a diciembre de 2016, requiere del siguiente personal en las diferentes escalas:

ESCALA BASICA										
N°	UNIDADES	SUB OFICIAL III	SUB OFICIAL II	SUB OFICIAL I	POLICIA CLASE III	POLICIA CLASE II	POLICIA CLASE I	POLICIA	POLICIA TECNICO	TOTAL
1	SEDS	2	1	0	1	2	9	43	58	116
2	DGPN	8	3	4	10	8	32	214	15	294
3	DNPSE		7	1	3	12	48	550		621
4	DNPSC	35	48	43	76	134	644	5779		6730
5	DNVT	9	7	5	17	24	91	867		1020
6	DPI	65	33	17	9	29	45	1228		1426
7	DIPOL	7	5	1	4		7	296		320
8	DNSEF	1	0	0	0	4	2	187		194
9	DNEP	40	20	12	10	10	36	236		364
10	DNAP	0	0	0	2		1	25	8	36
11	DNFE	4	0	2	2	5	39	648		700
12	TELEMATICA	8	7	1	2	12	15	68	208	321
	TOTAL	179	131	84	136	242	976	10141	289	12140

Dentro de la etapa del proceso de fortalecimiento de la policía nacional, se pretende crecer para el año de 2022, a una cantidad de 23,450 policías de la escala básica, crecimiento que se desarrollará en los siguientes grados y cantidades:

ESCALA BASICA										
N°	UNIDADES	SUB OFICIAL III	SUB OFICIAL II	SUB OFICIAL I	POLICIA CLASE III	POLICIA CLASE II	POLICIA CLASE I	POLICIA	POLICIA TECNICO	TOTAL
1	SEDS	4	4	4	10	20	20	200	10	272
2	DGPN	4	8	8	20	40	40	200	50	370
3	DNPSE	2	8	8	36	72	72	400	10	608
4	DNPSC	65	70	80	350	1050	1050	7500	40	10205
5	DNVT	15	20	35	90	250	250	3000	30	3690
6	DPI	15	20	35	90	250	250	3000	30	3690
7	DIPOL	10	15	25	70	180	180	400	35	915
8	DNSEF	10	15	15	70	180	180	400	15	885
9	DNEP	10	10	15	60	150	150	400	15	810
10	DNPA	5	10	15	60	120	120	343	15	688
11	DNFE	5	10	15	60	120	120	350	15	695
12	TELEMATICA	5	10	15	60	120	120	280	12	622
TOTAL		150	200	270	976	2552	2552	16473	277	23450

El crecimiento de la Fuerza Policial en relación a su talento humano será proporcional al crecimiento poblacional y cumpliendo con los estándares internacionales de la organización de las Naciones Unidas de 300 Policías por cada 100,000 habitantes.

**ARTÍCULO 2.** El presente Decreto Ejecutivo será publicado en el Diario Oficial “La Gaceta”.

Dado en Casa Presidencial, en la ciudad de Tegucigalpa, Municipio del Distrito Central, a los once días del mes de octubre del dos mil dieciséis (2016).

**COMUNÍQUESE Y PUBLIQUESE.**

**JUAN ORLANDO HERNANDEZ ALVARADO**  
PRESIDENTE CONSTITUCIONAL DE LA REPUBLICA