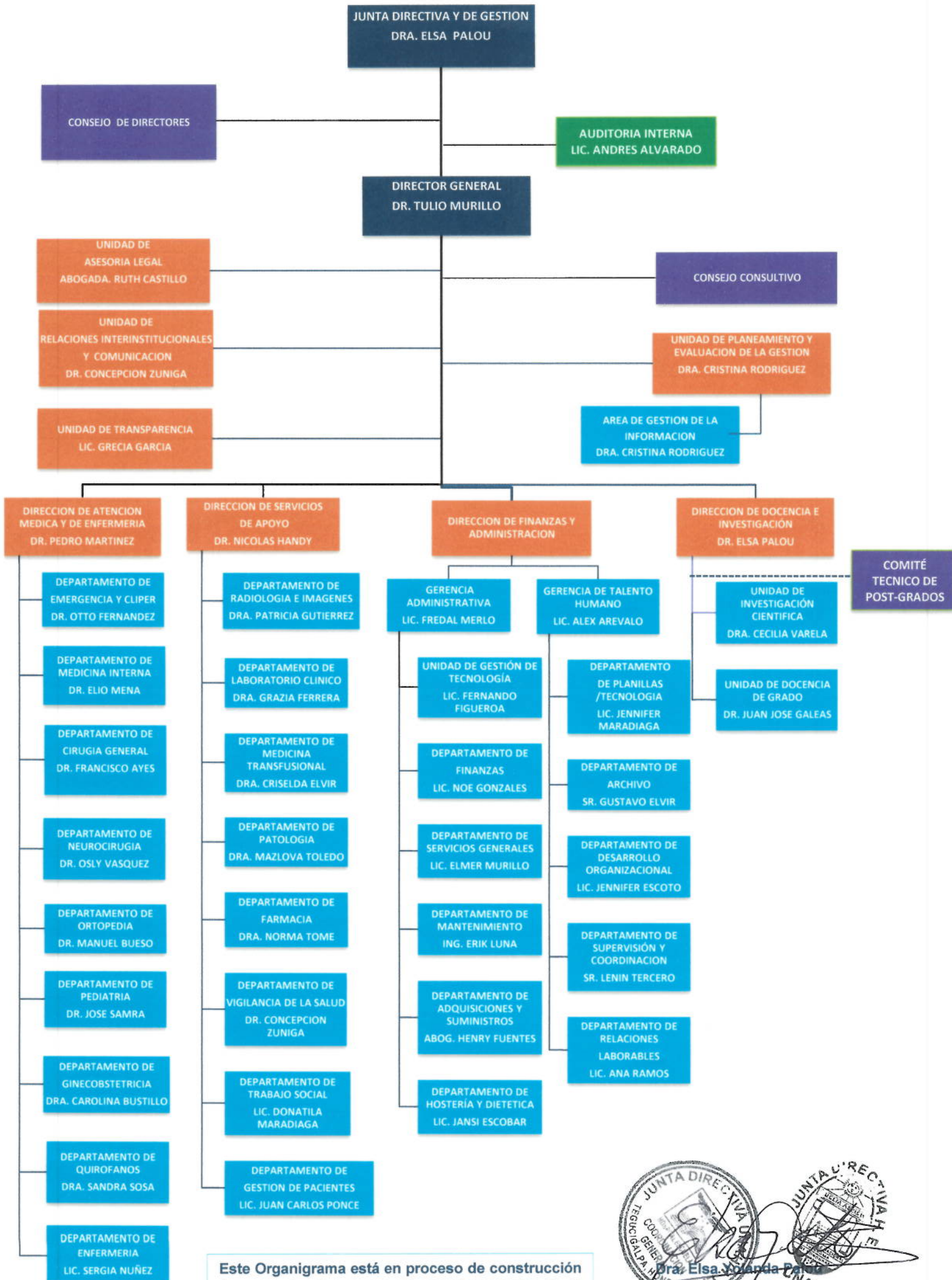


Organigrama Hospital Escuela Universitario.



Este Organigrama está en proceso de construcción de acuerdo al proceso de reordenamiento de la Gestión Hospitalaria del HEU. Diciembre, 2016



 Dra. Elsa Palou
 Coordinadora General
 Junta Directiva y de Gestión

Cuadros Explicativos

1. Nivel de Jerarquía:

Color	Nivel	Descripción
	Nivel 1	<ul style="list-style-type: none"> Nivel de Conducción Estratégico
	Nivel 2	<ul style="list-style-type: none"> Consejos Técnicos
	Nivel 3	<ul style="list-style-type: none"> Asesoría Técnica
	Nivel 4	<ul style="list-style-type: none"> Nivel de Conducción Táctico
	Nivel 5	<ul style="list-style-type: none"> Nivel de Conducción Operativo

Color	Independientes	Conformado por:
	Consejo de Directores	<ul style="list-style-type: none"> Coordinadora de la Junta Directiva y de Gestión Dirección General Dirección de Atención Médica Dirección de Servicios de Apoyo Dirección de Finanzas y Administración Dirección de Docencia e Investigación
	Consejo Consultivo	<ul style="list-style-type: none"> Dirección General Dirección de Atención Médica Dirección de Servicios de Apoyo Dirección de Finanzas y Administración Dirección de Docencia e Investigación Jefes de departamentos clínicos y enfermería Gerencia Administrativa Gerencia de Talento Humano Unidad de Vigilancia de la Salud Unidad de Relaciones Interinstitucionales Unidad de Planeamiento y Evaluación de la Gestión (Secretaría)
	Comité Técnico de Post-Grados	<ul style="list-style-type: none"> Coordinador General de Post-Grados 19 Coordinadores Académicos y de Investigación 2 Coordinadores de Maestría 3 Especialidades de Enfermería

2. Siglas y Abreviaturas:

Abreviaturas	Significado
Dr.	Doctor
Dra.	Doctora
Lic.	Licenciado
Ing.	Ingeniero
Abog.	Abogado
Sr.	Señor