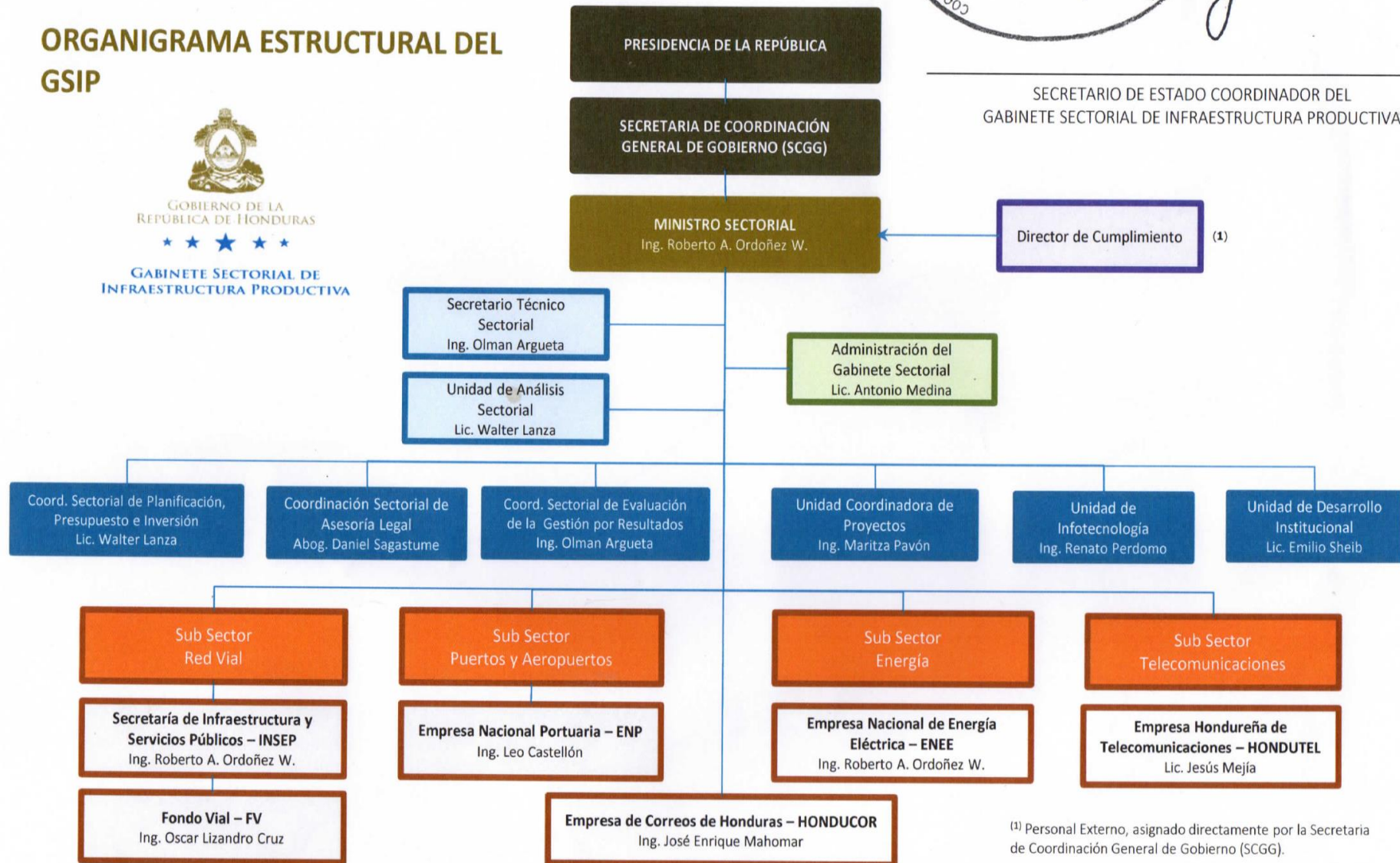


ORGANIGRAMA ESTRUCTURAL DEL GSIP



(1) Personal Externo, asignado directamente por la Secretaria de Coordinación General de Gobierno (SCGG).

También el GSIP, coordina resultados sectoriales en materia de infraestructura a otras instituciones del gobierno como ser: la Comisión para la Promoción de Alianzas Público - Privadas (CoAlianza), INVEST - Honduras (MCA-Honduras), Comisión para el Control de Inundaciones del Valle de Sula (CCIVS) y la Superintendencia de Alianza Público - Privada (SAPP).