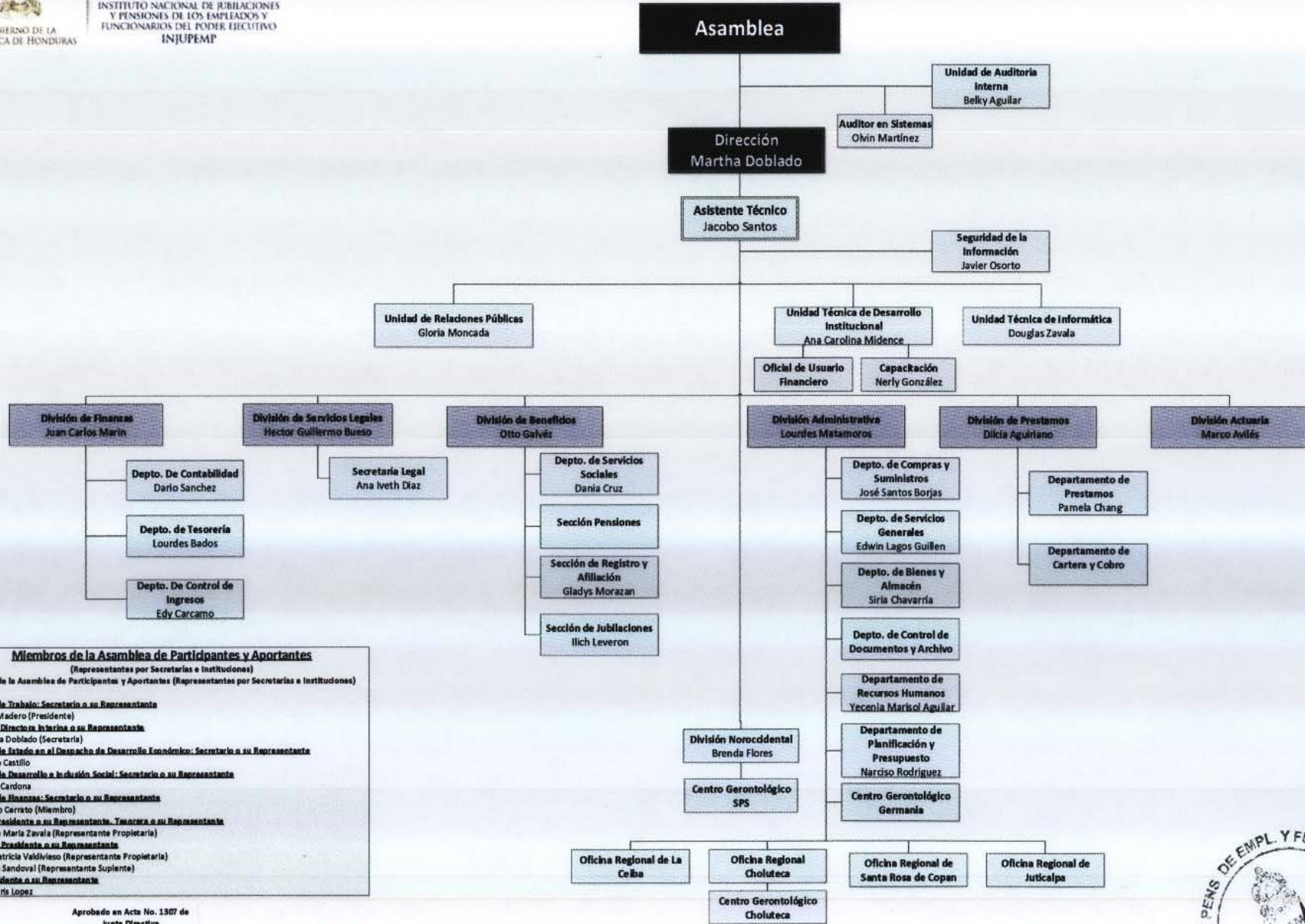


Organigrama Funcional del INJUPEMP

Actualizado en: Abril de 2016



Miembros de la Asamblea de Participantes y Aportantes
 (Representantes por Secretarías e Instituciones)

Miembros de la Asamblea de Participantes y Aportantes (Representantes por Secretarías e Instituciones)

Secretaría de Trabajo: Secretario o su Representante
 Ing. Carlos Madero (Presidente)

INJUPEMP: Dirección Interna o su Representante
 MSc. Martha Doblado (Secretaría)

Secretaría de Estado en el Despacho de Desarrollo Económico: Secretario o su Representante
 Ing. Amaldo Castillo

Secretaría de Desarrollo e Inclusión Social: Secretario o su Representante
 Lic. Ricardo Cardona

Secretaría de Finanzas: Secretario o su Representante
 Lic. Wilfredo Carreto (Miembro)

AMIBEPH: Presidente o su Representante, Tesorera o su Representante
 Abog. Dulce María Zavala (Representante Propietaria)

ANAUPEH: Presidente o su Representante
 Lic. Olivia Patricia Valdivieso (Representante Propietaria)

CUH: Presidente o su Representante
 Lic. Lindolfo Sandoval (Representante Suplente)

CUH: Presidente o su Representante
 Lic. Norma Iris Lopez

Aprobado en Acta No. 1307 de Junta Directiva 06 de Marzo del 2014

Abog. Yecenia Aguilar
 Jefe de Recursos Humanos

